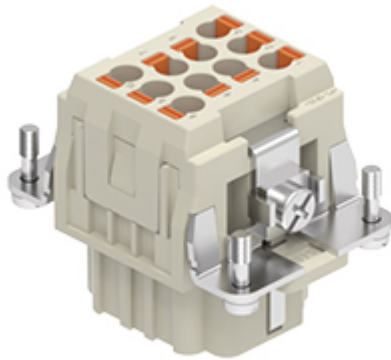


Codice articolo

CQEYF 10



Frutto presa, serie CQEY, connessione rapida AXYR® push-in con morsetto a molla, 10 poli + PE, 16 A 500 V 6 kV 3, grandezza "44.27"

Descrizione prodotto	
Tipo prodotto	Frutto
Serie	CQEY
Tipo connessione	Connessione rapida con morsetto a molla ad alta densità AXYR®
Genere	Femmina
N. poli	10 poli +
Grandezza	Grandezza "44.27"
Dati tecnici	
Corrente	16 A
Tensione	500 V
Tensione nominale di tenuta ad impulso	6 kV
Grado inquinamento	3
Tensione nominale secondo UL/CSA	600 V
Tipo contatto	Torniti argentati
Grado di protezione IP	IP20 senza custodia, IP44/IP66/IP67/IP68/IP69 in custodia
Ulteriori dettagli tecnici	
Caratteristiche secondo EN 61984	16 A 500 V 6 kV 3
Cicli d'accoppiamento	≥ 500
Resistenza d'isolamento	≥ 10 GΩ
Resistenza di contatto	≤ 3 mΩ
Peso	60,00 g
Temperature di esercizio (min, max)	-40 °C ... +125 °C
Lunghezza di spelatura conduttori	9...11 mm
Grado autoestinguenza UL 94	V-0

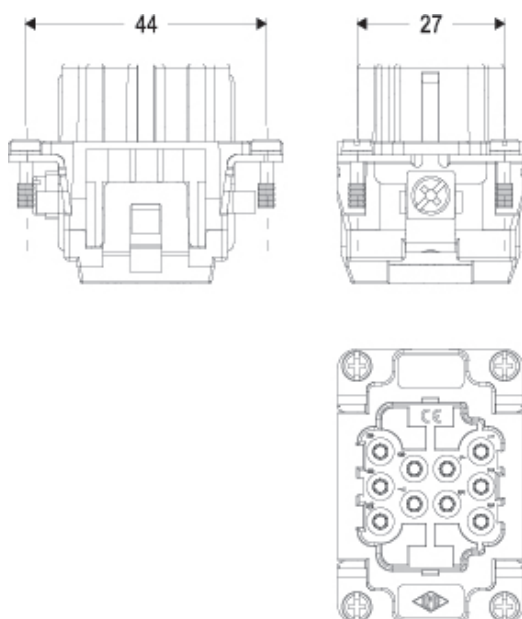
Proprietà dei materiali	
Materiale principale	Policarbonato (PC)
Altri materiali	Contatti: lega di rame
Colore	Grigio RAL 7032
Conformità RoHS	Conforme con esenzioni 6(c): lega di rame contenente fino al 4% in peso di piombo
China RoHS - EFUP	50
Sostanze REACH SVHC	Si Piombo
Informazioni commerciali	
Codice EAN13	8015747292962
Classificazione ecl@ss	27440205
Classificazione ETIM	EC000438
Caratteristiche imballaggio	
Lunghezza imballo	245,00 mm
Altezza imballo	165,00 mm
Profondità imballo	215,00 mm
Peso imballo	3,92 kg
Volume imballo	8,69 dm ³
Descrizione imballo	Scatola cartone
Quantità imballo	60 pz
Codice EAN13 imballo	8015747292979
Peso sottoimballo	0,07 kg
Descrizione sottoimballo	Sacchetto
Quantità sottoimballo	1 pz
Codice EAN13 sottoimballo	8015747293631

Codice articolo

CQEYF 10

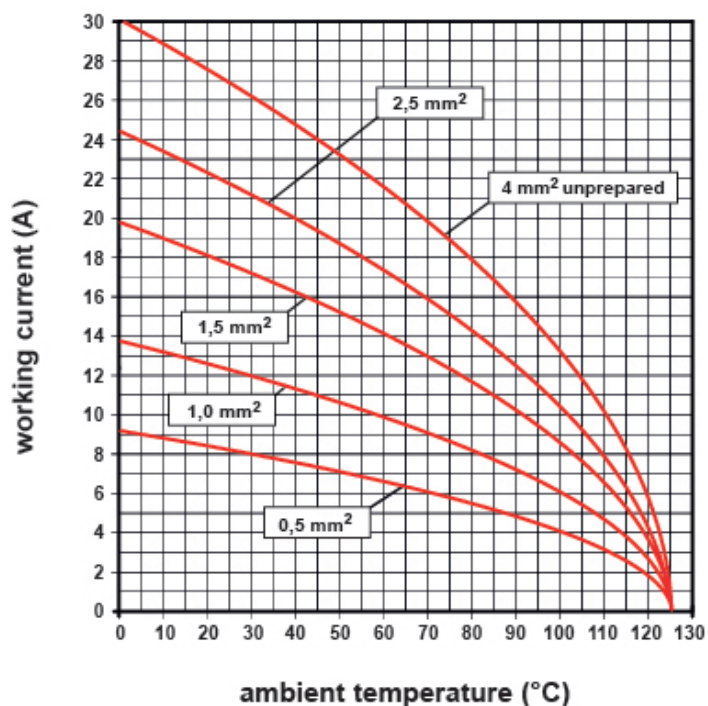


Disegni da catalogo



Derating curves

CQEY 10 poles connector inserts
Maximum current load derating diagram



Note

Le misure indicate non sono impegnative e possono essere variate senza alcun preavviso.

frutti per conduttori con le seguenti sezioni:

0,25 - 4 mm² (24 - 12 AWG)

sezione utile per conduttori preparati:

0,25 - 2,5 mm² (24 - 14 AWG)