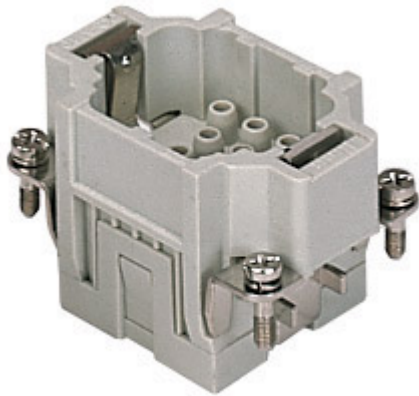


Codice articolo

CQEM 10



Frutto spina, serie CQE, connessione a crimpare, 10 poli + PE, 16 A 500 V 6 kV 3, grandezza "44.27"

Descrizione prodotto

Tipo prodotto	Frutto
Serie	CQE
Tipo connessione	Connessione a crimpare
Genere	Maschio
N. poli	10 poli +
Grandezza	Grandezza "44.27"

Dati tecnici

Corrente	16 A
Tensione	500 V
Tensione nominale di tenuta ad impulso	6 kV
Grado inquinamento	3
Tensione nominale secondo UL/CSA	600 V
Grado di protezione IP	IP20 senza custodia, IP65/IP66/IP68/IP69 in custodia

Ulteriori dettagli tecnici

Cicli d'accoppiamento	≥ 500
Resistenza d'isolamento	≥ 10 GΩ
Resistenza di contatto	≤ 1 mΩ
Peso	40,50 g
Temperature di esercizio (min, max)	-40 °C ... +125 °C
Grado autoestinguenza UL 94	V-0

Proprietà dei materiali

Materiale principale	Policarbonato (PC)
Colore	Grigio RAL 7032
Conformità RoHs	Conforme
China RoHs - EFUP	E
Sostanze REACH SVHC	No

Approvazioni / Normative

Normativa di riferimento	EN 61984:2009-06
Certificazioni	CSA, CQC, DNV, BV, EAC
UL	ECBT2
cUL	ECBT8

Informazioni commerciali

Codice EAN13	8015747037167
Classificazione ecl@ss	27440205
Classificazione ETIM	EC000438

Caratteristiche imballaggio

Lunghezza imballo	270,00 mm
Altezza imballo	75,00 mm
Profondità imballo	180,00 mm
Peso imballo	2,81 kg
Volume imballo	3,65 dm ³
Descrizione imballo	Scatola cartone
Quantità imballo	60 pz
Codice EAN13 imballo	8015747208789
Lunghezza sottoimballo	104,00 mm
Altezza sottoimballo	36,00 mm
Profondità sottoimballo	180,00 mm
Peso sottoimballo	0,47 kg
Volume sottoimballo	0,67 dm ³
Descrizione sottoimballo	Vassoio cartone
Quantità sottoimballo	10 pz
Codice EAN13 sottoimballo	8015747037174

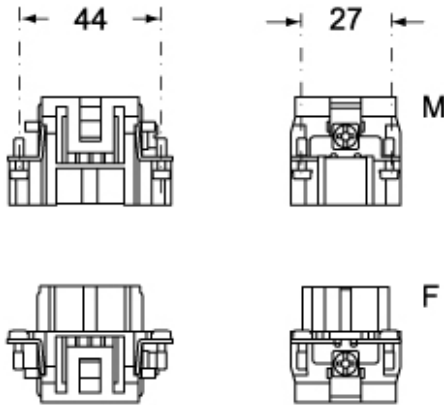
Codice articolo

CQEM 10

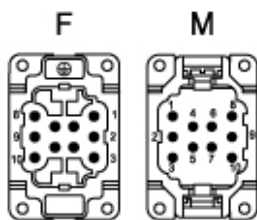


Disegni da catalogo

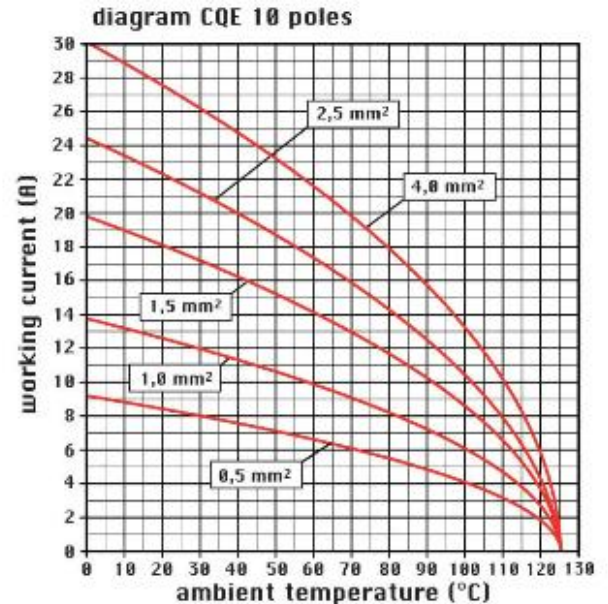
CQEM 10



CQEF 10



Disegni da catalogo



Note

Frutti CQEF/M 10:

- caratteristiche secondo EN 61984:
(16A 500V 6kV 3)
(16A 830V 8kV 2)
- tensione nominale secondo UL/CSA: 600V
- resistenza di isolamento: > 10 GOhm
- limiti di temperatura ambiente: -40 °C ... +125 °C
- realizzati in resina termoplastica autoestinguenta UL 94 V0
- durata meccanica: > 500 cicli
- resistenza di contatto: < 1 mOhm
- per crimpatura contatti vedere sezione utensili di crimpatura (contatti 16A serie CCF, CCM e CC...AN).
- custodie impiegabili: grandezza "44.27":
C-TYPE IP65/IP66
C7 IP67 leva inox.
V-TYPE IP65/IP66 leva inox
T-TYPE IP65 isolanti
JEI leva acciaio zincato
BIG custodie mobili
W-TYPE per ambienti aggressivi
EMC
leva centrale
IP68

supporti da quadro: COB .

Le misure indicate non sono impegnative e possono essere variate senza alcun preavviso.

California Proposition 65 Information



WARNING

This product can expose you to nickel compounds, known to the State of California to cause cancer and/or reproductive toxicity. For more information go to www.P65Warnings.ca.gov.
