

Codice articolo

CPF 06 N



Frutto presa, serie CP, connessione con morsetto a vite, 6 poli + PE, 35 A 400/690 V 6 kV 3, grandezza "77.62", colore nero, con piastrina

Descrizione prodotto		Proprietà dei materiali	
Tipo prodotto	Frutto	Materiale principale	Policarbonato (PC)
Serie	CP	Altri materiali	Contatti: lega di rame
Tipo connessione	Connessione con morsetto a vite	Colore	Nero RAL 9005
Genere	Femmina	Conformità RoHS	Conforme con esenzioni 6(c): lega di rame contenente fino al 4% in peso di piombo
N. poli	12 poli +	China RoHS - EFUP	50
Grandezza	Grandezza 77.62	Sostanze REACH SVHC	Si Piombo
Specifica	Colore nero Con piastrina, anche per conduttori non preparati	Codice SCIP	1a9c93ff-0445-4a16-81e3-1609ac5274d6
Dati tecnici		Approvazioni / Normative	
Corrente	35 A	Normativa di riferimento	EN 61984:2009-06
Tensione	400 - 690 V	Certificazioni	CSA, CQC, DNV, BV, EAC
Tensione nominale di tenuta ad impulso	6 kV	UL	ECBT2
Grado inquinamento	3	Informazioni commerciali	
Tensione nominale secondo UL/CSA	600 V	Codice EAN13	8015747036818
Sezione conduttore	0,75 mm ² - 6,00 mm ²	Classificazione ecl@ss	27440205
Sezione AWG	18 - 10	Classificazione ETIM	EC000438
Tipo contatto	Torniti argentati	Caratteristiche imballaggio	
Grado di protezione IP	IP20 senza custodia, IP65/IP66 in custodia	Lunghezza imballo	210,00 mm
Ulteriori dettagli tecnici		Altezza imballo	200,00 mm
Cicli d'accoppiamento	≥ 500	Profondità imballo	130,00 mm
Resistenza d'isolamento	≥ 10 GΩ	Peso imballo	1,92 kg
Resistenza di contatto	≤ 0,5 mΩ	Volume imballo	5,46 dm ³
Peso	85,30 g	Descrizione imballo	Scatola cartone
Temperature di esercizio (min, max)	-40 °C ... +125 °C	Quantità imballo	20 pz
Grado autoestinguenza UL 94	V-0	Codice EAN13 imballo	8015747261630
Coppia di serraggio vite contatti principali	M4: 1,2 Nm; 10,6 lb.in (Ph1 o 0,8 x 4 mm)	Lunghezza sottoimballo	87,00 mm
		Altezza sottoimballo	36,00 mm
		Profondità sottoimballo	180,00 mm
		Peso sottoimballo	0,48 kg
		Volume sottoimballo	0,56 dm ³
		Descrizione sottoimballo	Vassoio cartone
		Quantità sottoimballo	5 pz
		Codice EAN13 sottoimballo	8015747036825

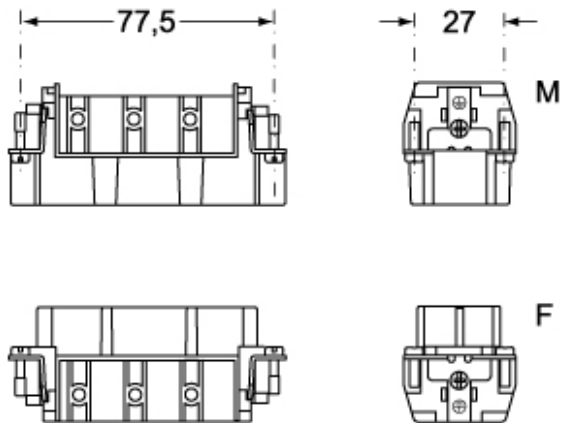
Codice articolo

CPF 06 N

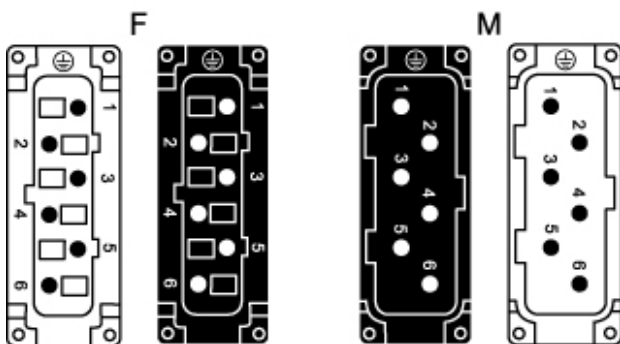


Disegni da catalogo

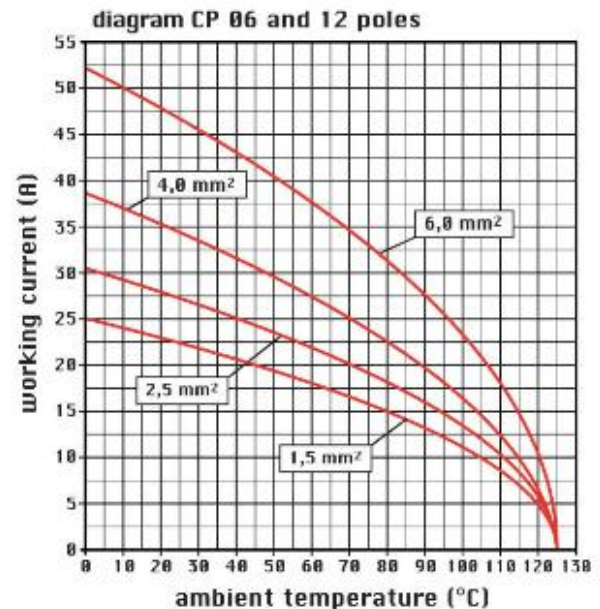
CPM 06 (N)



CPF 06 (N)



Disegni da catalogo



Note

Frutti CPF/M 06 N

- caratteristiche secondo EN 61984:
35A 400/690V 6kV 3
 - approvazioni: UL, CSA, CCC, GOST
 - tensione nominale secondo UL/CSA: 600V
 - resistenza di isolamento: > 10 GOhm
 - limiti di temperatura ambiente: -40 °C ... +125 °C
 - realizzati in resina termoplastica autoestinguente UL 94 V0
 - durata meccanica: > 500 cicli
 - resistenza di contatto: < 0,5 mOhm
 - frutti con piastrina per conduttori sezione:
0,75 ÷ 6 mm² - AWG 18 ÷ 10
 - lunghezza di spelatura conduttori: 10,5 mm
 - coppia di torsione vite morsetto: 1,2 Nm
 - custodie impiegabili: grandezza 77.27:
- C-TYPE IP65/IP66
C7 IP67 leva inox
V-TYPE IP65/IP66 leva inox
T-TYPE IP65 isolanti

- JEl leva acciaio zincato
- BIG custodie mobili
- W-TYPE per ambienti aggressivi
- EMC
- leva centrale
- IP68
- supporti da quadro: COB

Le misure indicate non sono impegnative e possono essere variate senza alcun preavviso.

California Proposition 65 Information



WARNING

This product can expose you to lead and its compounds, known to the State of California to cause cancer and/or reproductive toxicity. For more information go to www.P65Warnings.ca.gov.

California Proposition 65 Information



WARNING

This product can expose you to lead and its compounds, known to the State of California to cause cancer and/or reproductive toxicity. For more information go to www.P65Warnings.ca.gov.
