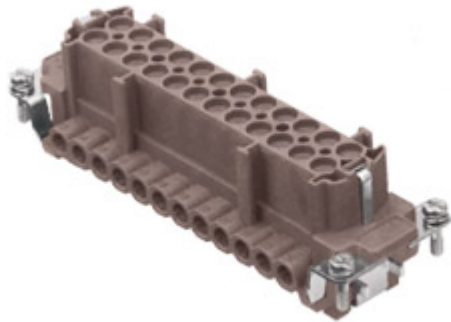


Codice articolo

CNEF 24 RYN



Frutto presa, serie CNE RY, connessione con morsetto a vite, 24 poli + PE (25-48), 16 A 500 V 6 kV 3, grandezza "104.62", per applicazioni fino a 180°C, con piastrina

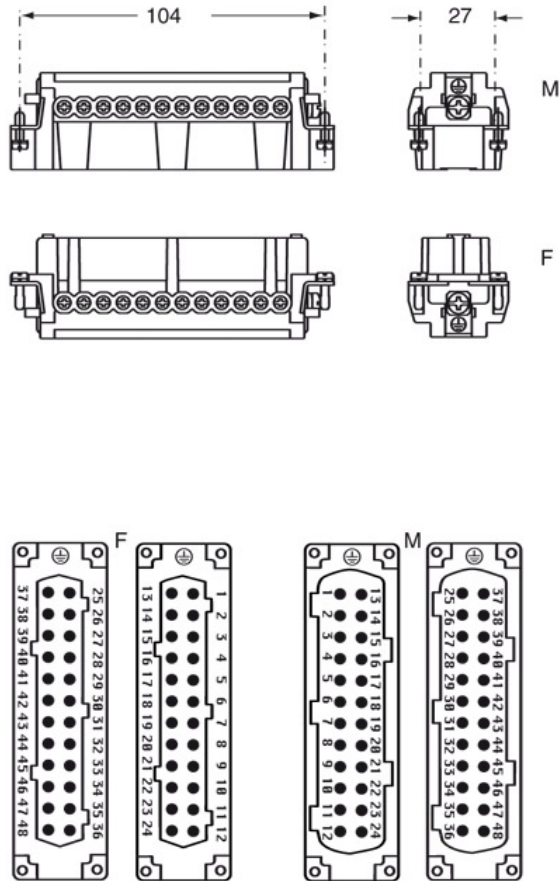
Descrizione prodotto		Proprietà dei materiali	
Tipo prodotto	Frutto	Materiale principale	Poliparafenilensolfuro (PPS)
Serie	CNE RY	Altri materiali	Contatti: lega di rame
Tipo connessione	Connessione con morsetto a vite		Conforme con esenzioni 6(c): lega di rame contenente fino al 4% in peso di piombo
Genere	Femmina	Conformità RoHS	
N. poli	48 poli +	China RoHS - EFUP	50
Grandezza	Grandezza 104.62	Sostanze REACH SVHC	Si Piombo
Specifica	Con piastrina Per impieghi fino a 180°C	Codice SCIP	1a9c93ff-0445-4a16-81e3-1609ac5274d6
Dati tecnici		Approvazioni / Normative	
Corrente	16 A	Normativa di riferimento	EN 61984:2009-06
Tensione	500 V	Certificazioni	CSA, CQC, DNV, BV, EAC
Tensione nominale di tenuta ad impulso	6 kV	UL	ECBT2
Grado inquinamento	3	cUL	ECBT8
Tensione nominale secondo UL/CSA	600 V	Informazioni commerciali	
Sezione conduttore	0,50 mm ² - 4,00 mm ²	Codice EAN13	8015747125727
Sezione AWG	20 - 12	Classificazione ecl@ss	27440205
Tipo contatto	Torniti argentati	Classificazione ETIM	EC000438
Sistema numerazione poli	25-48	Caratteristiche imballaggio	
Grado di protezione IP	IP20 senza custodia, IP65 in custodia	Lunghezza imballo	270,00 mm
Ulteriori dettagli tecnici		Altezza imballo	75,00 mm
Caratteristiche secondo EN 61984	16A 500V 6kV 3; 16A 400/690V 6kV 2	Profondità imballo	180,00 mm
Cicli d'accoppiamento	≥ 500	Peso imballo	3,85 kg
Resistenza d'isolamento	≥ 10 GΩ	Volume imballo	3,65 dm ³
Resistenza di contatto	≤ 1 mΩ	Descrizione imballo	Scatola cartone
Peso	116,00 g	Quantità imballo	30 pz
Temperature di esercizio (min, max)	-40°C ... +180°C	Codice EAN13 imballo	8015747125901
Lunghezza di spelatura conduttori	7 mm	Lunghezza sottoimballo	113,00 mm
Grado autoestinguenza UL 94	V-0	Altezza sottoimballo	36,00 mm
Coppia di serraggio vite contatti principali	M3: 0.5 Nm; 4.4 lb.in (Ph0 o 0,8 x 4)	Profondità sottoimballo	180,00 mm
Coppia di serraggio vite di terra	M3: 0.5 Nm; 4.4 lb.in (Ph0 o 0,8 x 4)	Peso sottoimballo	0,64 kg
Coppia di serraggio viti di fissaggio	M3: 0.5 Nm; 4.4 lb.in (Ph0 o 0,8 x 4)	Volume sottoimballo	0,73 dm ³
		Descrizione sottoimballo	Vassoio cartone
		Quantità sottoimballo	5 pz
		Codice EAN13 sottoimballo	8015747127684

Codice articolo

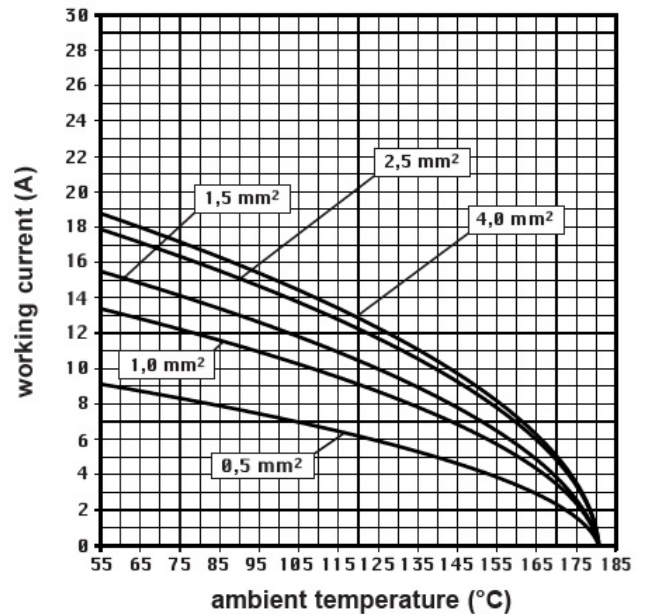
CNEF 24 RYN



Disegni da catalogo



Derating curves



Note

Le misure indicate non sono impegnative e possono essere variate senza alcun preavviso.

- CNE ...RY: per conduttori non preparati
- frutti con piastrina per conduttori sezione: 0,5 ÷ 4 mm² - AWG 20 ÷ 12
- lunghezza di spelatura conduttori: 7 mm
- coppia di torsione vite morsetto: 0,5 Nm



California Proposition 65 Information



WARNING

This product can expose you to lead and its compounds, known to the State of California to cause cancer and/or reproductive toxicity. For more information go to www.P65Warnings.ca.gov.

California Proposition 65 Information



WARNING

This product can expose you to lead and its compounds, known to the State of California to cause cancer and/or reproductive toxicity. For more information go to www.P65Warnings.ca.gov.
