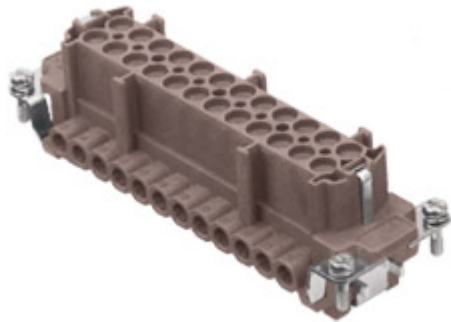


Codice articolo

# CNEF 24 RY



Frutto presa, serie CNE RY, connessione con morsetto a vite, 24 poli + PE, 16 A 500 V 6 kV 3, grandezza "104.27", per applicazioni fino a 180°C, con piastrina

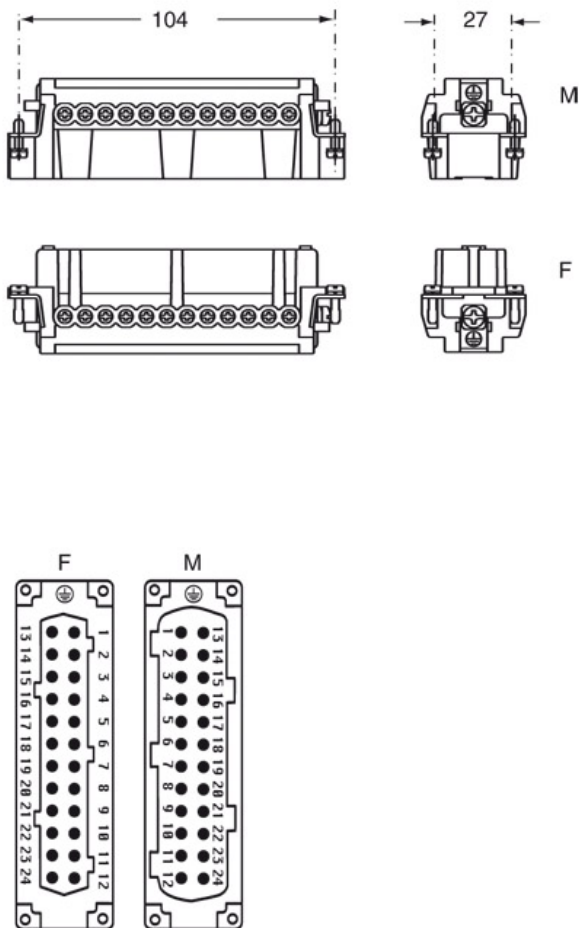
<b>Descrizione prodotto</b>		<b>Proprietà dei materiali</b>	
<b>Tipo prodotto</b>	Frutto	<b>Materiale principale</b>	Poliparafenilensolfuro (PPS)
<b>Serie</b>	CNE RY	<b>Altri materiali</b>	Contatti: lega di rame
<b>Tipo connessione</b>	Connessione con morsetto a vite		Conforme con esenzioni 6(c): lega di rame contenente fino al 4% in peso di piombo
<b>Genere</b>	Femmina	<b>Conformità RoHS</b>	
<b>N. poli</b>	24 poli +	<b>China RoHS - EFUP</b>	50
<b>Grandezza</b>	Grandezza 104.27	<b>Sostanze REACH SVHC</b>	Si Piombo
<b>Specifica</b>	Con piastrina Per impieghi fino a 180°C	<b>Codice SCIP</b>	1a9c93ff-0445-4a16-81e3-1609ac5274d6
<b>Dati tecnici</b>		<b>Approvazioni / Normative</b>	
<b>Corrente</b>	16 A	<b>Normativa di riferimento</b>	EN 61984:2009-06
<b>Tensione</b>	500 V	<b>Certificazioni</b>	CSA, CQC, DNV, BV, EAC
<b>Tensione nominale di tenuta ad impulso</b>	6 kV	<b>UL</b>	ECBT2
<b>Grado inquinamento</b>	3	<b>cUL</b>	ECBT8
<b>Tensione nominale secondo UL/CSA</b>	600 V	<b>Informazioni commerciali</b>	
<b>Sezione conduttore</b>	0,50 mm <sup>2</sup> - 4,00 mm <sup>2</sup>	<b>Codice EAN13</b>	8015747109031
<b>Sezione AWG</b>	20 - 12	<b>Classificazione ecl@ss</b>	27440205
<b>Tipo contatto</b>	Torniti argentati	<b>Classificazione ETIM</b>	EC000438
<b>Grado di protezione IP</b>	IP20 senza custodia, IP65 in custodia	<b>Caratteristiche imballaggio</b>	
<b>Ulteriori dettagli tecnici</b>		<b>Lunghezza imballo</b>	270,00 mm
<b>Caratteristiche secondo EN 61984</b>	16A 500V 6kV 3; 16A 400/690V 6kV 2	<b>Altezza imballo</b>	75,00 mm
<b>Cicli d'accoppiamento</b>	≥ 500	<b>Profondità imballo</b>	180,00 mm
<b>Resistenza d'isolamento</b>	≥ 10 GΩ	<b>Peso imballo</b>	3,86 kg
<b>Resistenza di contatto</b>	≤ 1 mΩ	<b>Volume imballo</b>	3,65 dm <sup>3</sup>
<b>Peso</b>	116,00 g	<b>Descrizione imballo</b>	Scatola cartone
<b>Temperature di esercizio (min, max)</b>	-40°C ... +180°C	<b>Quantità imballo</b>	30 pz
<b>Lunghezza di spelatura conduttori</b>	7 mm	<b>Codice EAN13 imballo</b>	8015747110037
<b>Grado autoestinguenza UL 94</b>	V-0	<b>Lunghezza sottoimballo</b>	113,00 mm
<b>Coppia di serraggio vite contatti principali</b>	M3: 0.5 Nm; 4.4 lb.in (Ph0 o 0,8 x 4)	<b>Altezza sottoimballo</b>	36,00 mm
<b>Coppia di serraggio vite di terra</b>	M3: 0.5 Nm; 4.4 lb.in (Ph0 o 0,8 x 4)	<b>Profondità sottoimballo</b>	180,00 mm
<b>Coppia di serraggio viti di fissaggio</b>	M3: 0.5 Nm; 4.4 lb.in (Ph0 o 0,8 x 4)	<b>Peso sottoimballo</b>	0,64 kg
		<b>Volume sottoimballo</b>	0,73 dm <sup>3</sup>
		<b>Descrizione sottoimballo</b>	Vassoio cartone
		<b>Quantità sottoimballo</b>	5 pz
		<b>Codice EAN13 sottoimballo</b>	8015747110044

Codice articolo

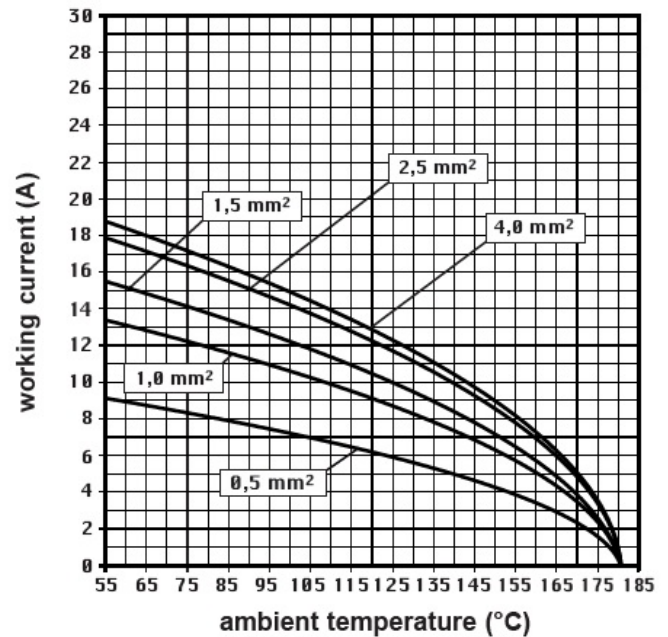
# CNEF 24 RY



Disegni da catalogo



Derating curves



## Note

Frutti CNEF/M 24 RY:

- caratteristiche secondo EN 61984:  
16A 500V 6kV 3  
16A 400/690V 6kV 2
- tensione nominale secondo UL/CSA: 600V
- resistenza di isolamento: > 10 GOhm
- limiti di temperatura ambiente: -40 °C ... +180 °C
- realizzati in resina termoplastica autoestinguente UL 94 V0
- durata meccanica: > 500 cicli
- resistenza di contatto: < 1 mOhm
- custodie impiegabili: grandezza 104.27:  
per 180 °C

- CNE ...RY: per conduttori non preparati
- frutti con piastrina per conduttori sezione:  
0,5 ÷ 4 mm<sup>2</sup> - AWG 20 ÷ 12
- lunghezza di spelatura conduttori: 7 mm
- coppia di torsione vite morsetto: 0,5 Nm



Le misure indicate non sono impegnative e possono essere variate senza alcun preavviso.

**California Proposition 65 Information**



**WARNING**

This product can expose you to lead and its compounds, known to the State of California to cause cancer and/or reproductive toxicity. For more information go to [www.P65Warnings.ca.gov](http://www.P65Warnings.ca.gov).

---

**California Proposition 65 Information**



**WARNING**

This product can expose you to lead and its compounds, known to the State of California to cause cancer and/or reproductive toxicity. For more information go to [www.P65Warnings.ca.gov](http://www.P65Warnings.ca.gov).

---