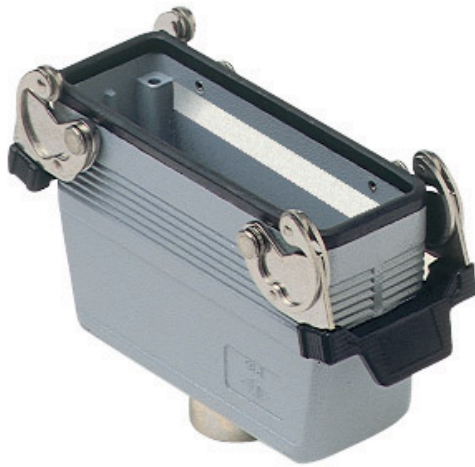


Codice articolo

# CMV 16 G



Custodia mobile, serie 830V, con 2 leve, ingresso cavo verticale Pg21, grandezza "104.27"

<b>Descrizione prodotto</b>		<b>Proprietà dei materiali</b>	
<b>Tipo prodotto</b>	Custodia mobile	<b>Colore</b>	Grigio RAL 7040
<b>Serie</b>	830V	<b>Conformità RoHs</b>	Conforme
<b>Tipo chiusura</b>	Con 2 leve	<b>China RoHs - EFUP</b>	E
<b>Grandezza</b>	Grandezza 104.27	<b>Sostanze REACH SVHC</b>	No
<b>Ingresso cavo</b>	Ingresso cavo verticale Pg21	<b>Approvazioni / Normative</b>	
<b>Dati tecnici</b>		<b>Certificazioni</b>	DNV, BV
<b>Grado di protezione IP</b>	IP65 / IP66 / IP69	<b>UL</b>	ECBT2
<b>Ulteriori dettagli tecnici</b>		<b>cUL</b>	ECBT8
<b>Peso</b>	297,00 g	<b>Informazioni commerciali</b>	
<b>Temperature di esercizio (min, max)</b>	-40°C...+125°C	<b>Codice EAN13</b>	8015747031936
		<b>Caratteristiche imballaggio</b>	
		<b>Peso sottoimballo</b>	1,49 kg
		<b>Descrizione sottoimballo</b>	Termoretraibile
		<b>Quantità sottoimballo</b>	5 pz
		<b>Codice EAN13 sottoimballo</b>	8015747031943

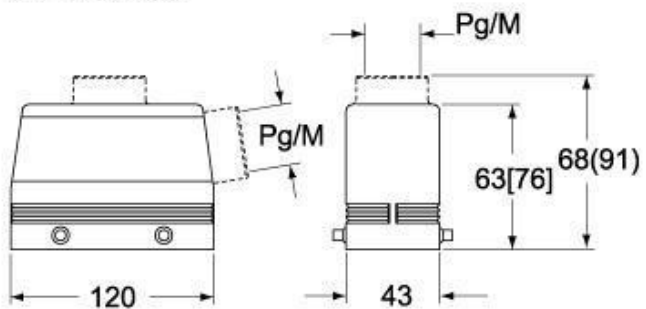
Codice articolo

# CMV 16 G

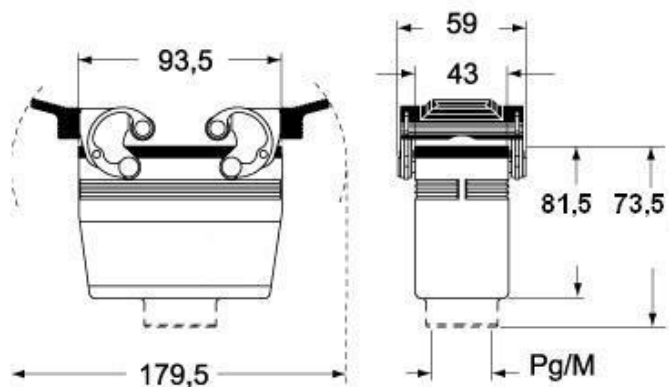


Disegni da catalogo

**CMO [CMAO] CMV (CMAV) - MMO [MMAO]  
MMV (MMAV)**



**CMV G (CMAV G) - MMV G (MMAV G) - [MMFV G]**



## Note

Le misure indicate non sono impegnative e possono essere variate senza alcun preavviso.