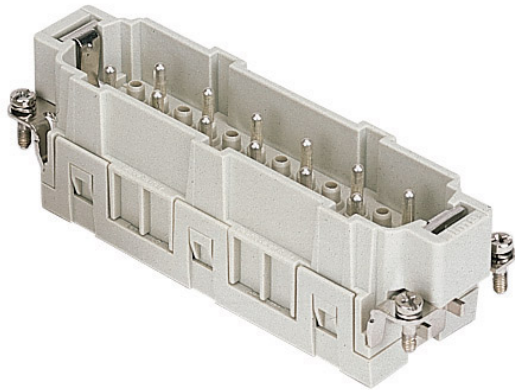


Codice articolo

CMSEM 10 N



Frutto spina, serie CMSE, connessione con morsetto a molla, 10 + 2 poli + PE (25-48), 16 A 830 V 8 kV 3 / 16 A 500 V 6 kV 3, grandezza "104.62"

Descrizione prodotto	
Tipo prodotto	Frutto
Serie	CMSE
Tipo connessione	Connessione con morsetto a molla
Genere	Maschio
N. poli	20 poli + \oplus
Poli ausiliari	2 poli
Grandezza	Grandezza 104.62
Dati tecnici	
Corrente	16 A
Tensione	830 V
Tensione nominale di tenuta ad impulso	8 kV
Grado inquinamento	3
Tensione nominale secondo UL/CSA	600 V
Sezione conduttore	0,14 mm ² - 2,50 mm ²
Sezione AWG	26 - 14
Tipo contatto	Torniti argentati
Sistema numerazione poli	25-48
Grado di protezione IP	IP20 senza custodia, IP65/IP66 in custodia
Ulteriori dettagli tecnici	
Cicli d'accoppiamento	≥ 500
Resistenza d'isolamento	≥ 10 GΩ
Resistenza di contatto	≤ 3 mΩ
Peso	0,33 g
Temperature di esercizio (min, max)	-40 °C ... +125 °C

Proprietà dei materiali	
Materiale principale	Policarbonato (PC)
Colore	Grigio RAL 7032
Conformità RoHS	Conforme con esenzioni 6(c): lega di rame contenente fino al 4% in peso di piombo
China RoHS - EFUP	50
Sostanze REACH SVHC	Si Piombo
Codice SCIP	1a9c93ff-0445-4a16-81e3-1609ac5274d6
Approvazioni / Normative	
Normativa di riferimento	EN 61984:2009-06
Certificazioni	CSA, CQC, DNV, BV, EAC
UL	ECBT2
Informazioni commerciali	
Codice EAN13	8015747128476
Caratteristiche imballaggio	
Lunghezza imballo	270,00 mm
Altezza imballo	75,00 mm
Profondità imballo	180,00 mm
Volume imballo	3,65 dm ³
Descrizione imballo	Scatola cartone
Quantità imballo	30 pz
Codice EAN13 imballo	8015747128773
Lunghezza sottoimballo	113,00 mm
Altezza sottoimballo	36,00 mm
Profondità sottoimballo	180,00 mm
Volume sottoimballo	0,73 dm ³
Descrizione sottoimballo	Vassoio cartone
Quantità sottoimballo	5 pz
Codice EAN13 sottoimballo	8015747128780

Codice articolo

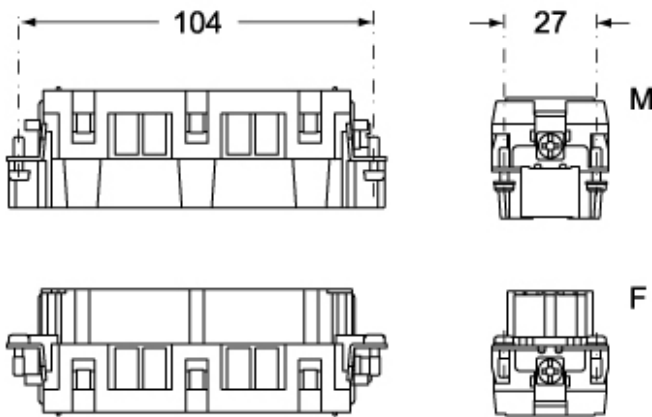
CMSEM 10 N



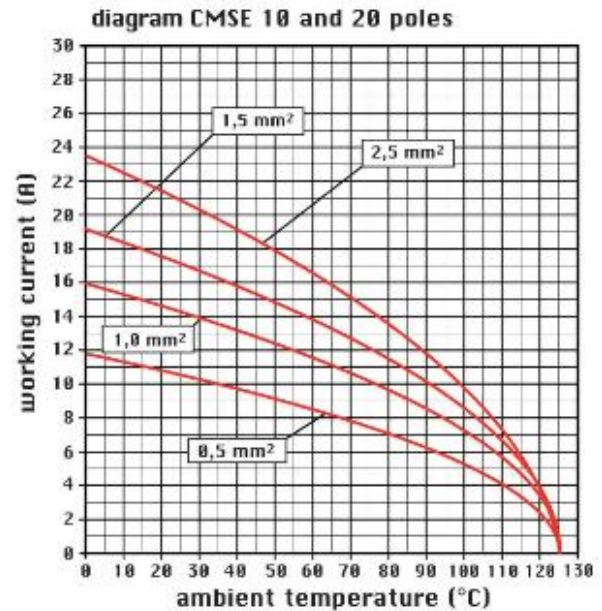
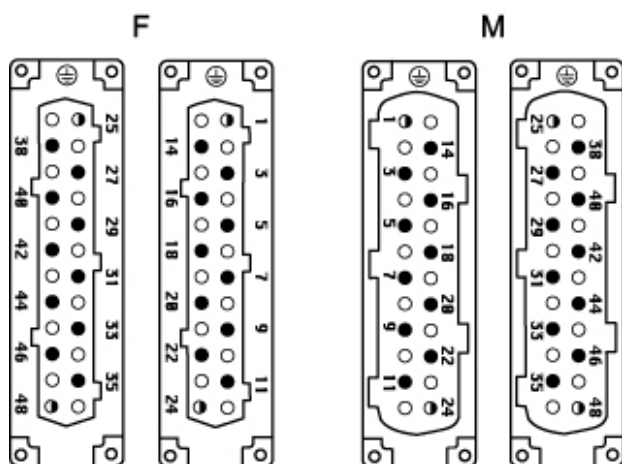
Disegni da catalogo

Disegni da catalogo

CMSEM 10 (N)



CMSEF 10 (N)



Note

Frutti CMSEF/M 10 N:

- caratteristiche secondo EN 61984:
16A 830V 8kV 3
16A 1000V 8kV 2
16A 720/1250V 8kV 2
- contatti ausiliari: 16A 500V 6kV 3
- approvazioni: UL, CSA, CCC, GOST
- tensione nominale secondo UL/CSA: 600V
- resistenza di isolamento: > 10 GOhm
- limiti di temperatura ambiente: -40 °C ... +125 °C
- realizzati in resina termoplastica autoestinguente UL 94 V0
- durata meccanica: > 500 cicli
- resistenza di contatto: < 3 mOhm
- custodie impiegabili: grandezza 104.62:
C-TYPE IP65/IP66

W-TYPE per ambienti aggressivi

Le misure indicate non sono impegnative e possono essere variate senza alcun preavviso.

Connessione con morsetto a molla



California Proposition 65 Information



WARNING

This product can expose you to lead and its compounds, known to the State of California to cause cancer and/or reproductive toxicity. For more information go to www.P65Warnings.ca.gov.

California Proposition 65 Information



WARNING

This product can expose you to lead and its compounds, known to the State of California to cause cancer and/or reproductive toxicity. For more information go to www.P65Warnings.ca.gov.