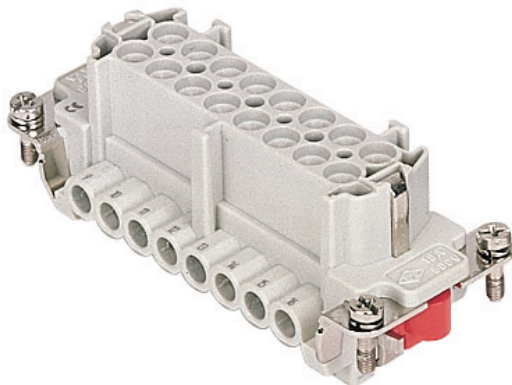


Codice articolo

CMEF 06 TX



Frutto presa, serie CME, connessione con morsetto a vite, 6 + 2 poli + PE, 16 A 830 V 8 kV 3 / 16 A 500 V 6 kV 3, grandezza "77.27", senza piastrina

Descrizione prodotto	
Tipo prodotto	Frutto
Serie	CME
Tipo connessione	Connessione con morsetto a vite
Genere	Femmina
N. poli	6 poli +
Poli ausiliari	2 poli
Grandezza	Grandezza "77.27"
Specifica	Senza piastrina, per conduttori preparati
Dati tecnici	
Corrente	16 A
Tensione	830 V
Tensione nominale di tenuta ad impulso	8 kV
Grado inquinamento	3
Tensione nominale secondo UL/CSA	600 V
Sezione conduttore	0,25 mm ² - 2,50 mm ²
Sezione AWG	24 - 14
Tipo contatto	Torniti argentati
Grado di protezione IP	IP20 senza custodia, IP65/IP66 in custodia
Ulteriori dettagli tecnici	
Cicli d'accoppiamento	≥ 500
Resistenza d'isolamento	≥ 10 GΩ
Resistenza di contatto	≤ 1 mΩ
Peso	75,00 g
Temperature di esercizio (min, max)	-40 °C ... +125 °C
Coppia di serraggio vite contatti principali	M3: 0,5 Nm; 4,4 lb.in (Ph0 o 0,8 x 4 mm)

Proprietà dei materiali	
Materiale principale	Policarbonato (PC)
Altri materiali	Contatti: lega di rame
Colore	Grigio RAL 7032
Conformità RoHS	Conforme con esenzioni 6(c): lega di rame contenente fino al 4% in peso di piombo
China RoHS - EFUP	50
Sostanze REACH SVHC	Si Piombo
Codice SCIP	1a9c93ff-0445-4a16-81e3-1609ac5274d6
Approvazioni / Normative	
Normativa di riferimento	EN 61984:2009-06
Certificazioni	CSA, CQC, DNV, BV, EAC
UL	ECBT2
cUL	ECBT8
Informazioni commerciali	
Codice EAN13	8015747148795
Caratteristiche imballaggio	
Lunghezza imballo	230,00 mm
Altezza imballo	110,00 mm
Profondità imballo	180,00 mm
Peso imballo	2,39 kg
Volume imballo	4,55 dm ³
Descrizione imballo	Scatola cartone
Quantità imballo	30 pz
Codice EAN13 imballo	8015747053914
Lunghezza sottoimballo	87,00 mm
Altezza sottoimballo	36,00 mm
Profondità sottoimballo	180,00 mm
Peso sottoimballo	0,40 kg
Volume sottoimballo	0,56 dm ³
Descrizione sottoimballo	Vassoio cartone
Quantità sottoimballo	5 pz
Codice EAN13 sottoimballo	8015747189712

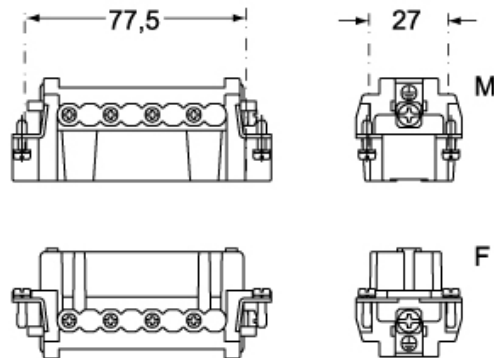
Codice articolo

CMEF 06 TX

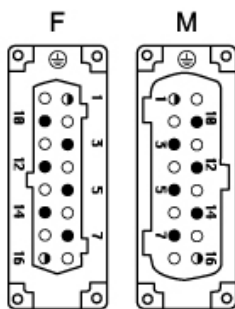


Disegni da catalogo

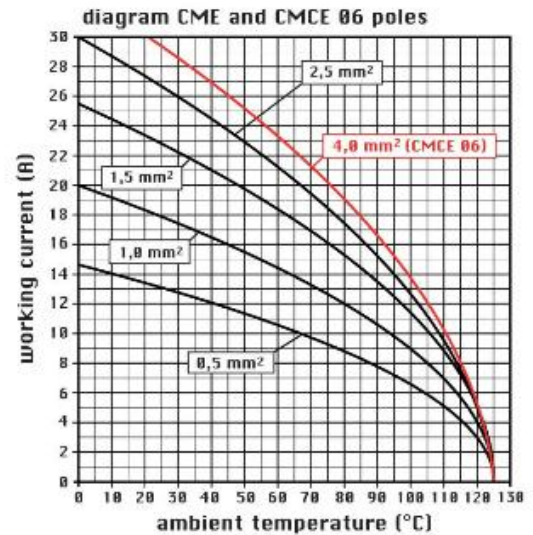
CMEM 06



CMEF 06



Disegni da catalogo



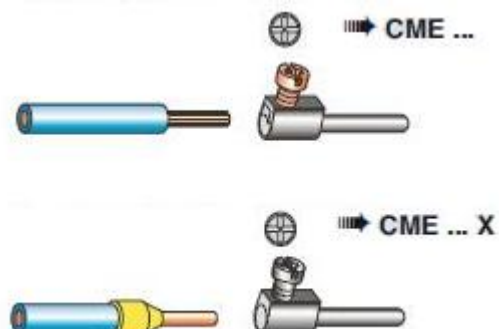
Note

Frutti CMEF/M 06 TX

- caratteristiche secondo EN 61984:
 - 16A 830V 8kV 3
 - 16A 1000V 8kV 2
 - 16A 720/1250V 8kV 2
- contatti ausiliari: 16A 500V 6kV 3
- approvazioni: UL, CSA, CCC, GOST
- tensione nominale secondo UL/CSA: 600V
- resistenza di isolamento: > 10 GOhm
- limiti di temperatura ambiente: -40 °C ... +125 °C
- realizzati in resina termoplastica autoestinguente UL 94 V0
- durata meccanica: > 500 cicli
- resistenza di contatto: < 1 mOhm (CME)
- custodie impieghiabili: grandezza 77.27: isolate 830V
- T-TYPE IP65 isolanti
- W-TYPE per ambienti aggressivi
- IP68
- supporti da quadro: COB

senza alcun preavviso.

- CME.....: per conduttori non preparati
- frutti con piastrina per conduttori sezione: 0,5 ÷ 4 mm² - AWG 20 ÷ 12
 - lunghezza di spelatura conduttori: 7 mm
 - coppia di torsione vite morsetto: 0,5 Nm



Le misure indicate non sono impegnative e possono essere variate

CME...X: per conduttori con terminale a bussola
- frutti senza piastrina per conduttori sezione:
0,25 ÷ 2,5 mm² - AWG 24 ÷ 14
- lunghezza di spelatura conduttori: 7 mm
- coppia di torsione vite morsetto: 0,5 Nm

California Proposition 65 Information



WARNING

This product can expose you to lead and its compounds, known to the State of California to cause cancer and/or reproductive toxicity. For more information go to www.P65Warnings.ca.gov.

California Proposition 65 Information



WARNING

This product can expose you to lead and its compounds, known to the State of California to cause cancer and/or reproductive toxicity. For more information go to www.P65Warnings.ca.gov.
