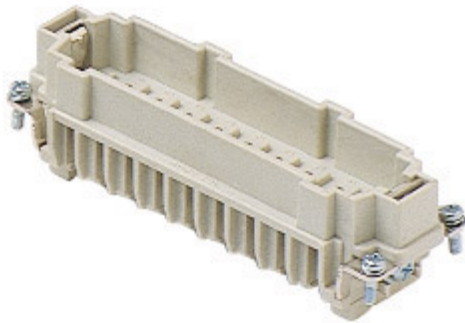



Codice articolo

CMCEM 16



Frutto spina, serie CMCE, connessione a crimpare, 16 + 2 poli + PE, 16 A 400/690 V 6 kV 3 / 16 A 500 V 6 kV 3, grandezza "104.27"

Descrizione prodotto		Proprietà dei materiali	
Tipo prodotto	Frutto	Materiale principale	Policarbonato (PC)
Serie	CMCE	Colore	Grigio RAL 7032
Tipo connessione	Connessione a crimpare	Conformità RoHS	Conforme
Genere	Maschio	China RoHS - EFUP	E
N. poli	16 poli + 	Sostanze REACH SVHC	No
Poli ausiliari	2 poli	Approvazioni / Normative	
Grandezza	Grandezza 104.27	Normativa di riferimento	EN 61984:2009-06
Dati tecnici		Certificazioni	CSA, CQC, DNV, BV, EAC
Corrente	16 A	UL	ECBT2
Tensione	400 - 690 V	Informazioni commerciali	
Tensione nominale di tenuta ad impulso	6 kV	Codice EAN13	8015747136150
Grado inquinamento	3	Caratteristiche imballaggio	
Tensione nominale secondo UL/CSA	600 V	Lunghezza imballo	270,00 mm
Grado di protezione IP	IP20 senza custodia, IP65/IP66 in custodia	Altezza imballo	75,00 mm
Ulteriori dettagli tecnici		Profondità imballo	180,00 mm
Cicli d'accoppiamento	≥ 500	Peso imballo	2,37 kg
Resistenza d'isolamento	≥ 10 GΩ	Volume imballo	3,65 dm ³
Resistenza di contatto	≤ 1 mΩ	Descrizione imballo	Scatola cartone
Peso	67,00 g	Quantità imballo	30 pz
Temperature di esercizio (min, max)	-40 °C ... +125 °C	Codice EAN13 imballo	8015747136297
Grado autoestinguenza UL 94	V-0	Lunghezza sottoimballo	113,00 mm
		Altezza sottoimballo	36,00 mm
		Profondità sottoimballo	180,00 mm
		Peso sottoimballo	0,40 kg
		Volume sottoimballo	0,73 dm ³
		Descrizione sottoimballo	Vassoio cartone
		Quantità sottoimballo	5 pz
		Codice EAN13 sottoimballo	8015747136303

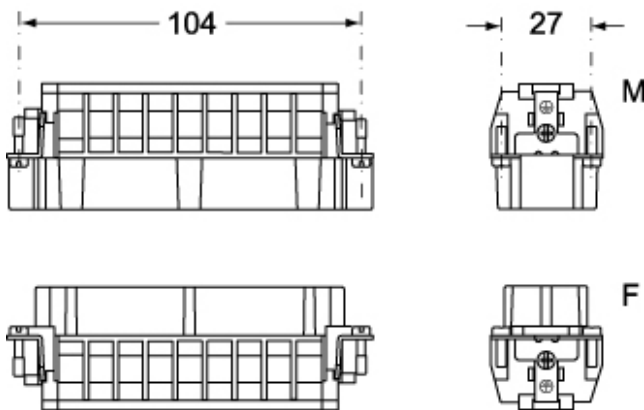
Codice articolo

CMCEM 16

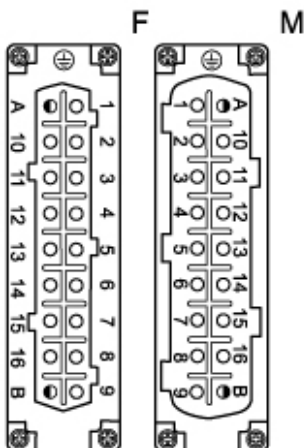


Disegni da catalogo

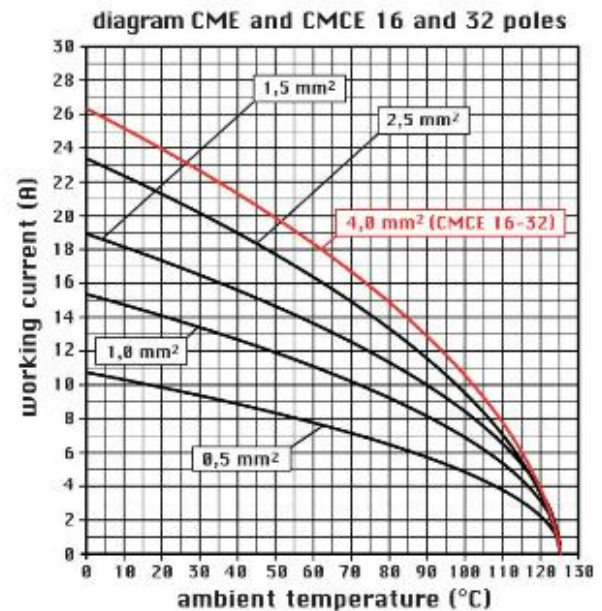
CMCEM 16



CMCEF 16



Disegni da catalogo



Note

Frutti CMCEF/M 16

- i contatti ausiliari sono come quelli di potenza: l'anticipo in apertura è ottenuto con posizionamento arretrato delle sedi
- caratteristiche secondo EN 61984:
 - 16A 400/690V 6kV 3
 - 16A 1000V 8kV 2
 - 16A 720/1250V 8kV 2
- contatti ausiliari: 16A 500V 6kV 3
- tensione nominale secondo UL/CSA: 600V
- resistenza di isolamento: > 10 GOhm
- limiti di temperatura ambiente: -40 °C ... +125 °C
- realizzati in resina termoplastica autoestinguente UL 94 V0
- durata meccanica: > 500 cicli
- resistenza di contatto: < 1 mOhm

- custodie impiegabili: grandezza 104.27:
- T-TYPE IP65 isolanti
- W-TYPE per ambienti aggressivi
- isolate 830V
- supporti da quadro: COB

Le misure indicate non sono impegnative e possono essere variate senza alcun preavviso.

California Proposition 65 Information



WARNING

This product can expose you to nickel compounds, known to the State of California to cause cancer and/or reproductive toxicity. For more information go to www.P65Warnings.ca.gov.
