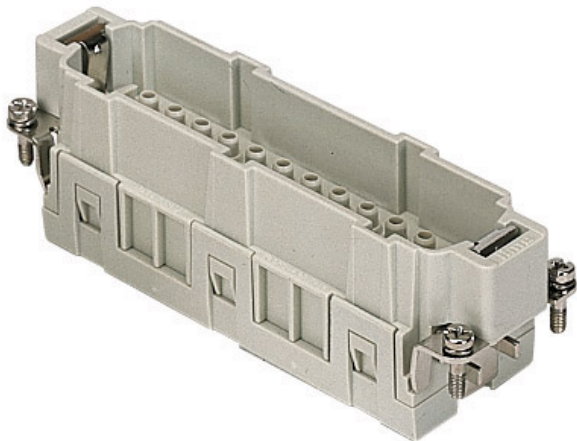



Codice articolo

# CMCEM 10 N



Frutto spina, serie CMCE, connessione a crimpare, 10 + 2 poli + PE (25-48), 16 A 830 V 8 kV 3 / 16 A 500 V 6 kV 3, grandezza "104.62"

Descrizione prodotto		Proprietà dei materiali	
<b>Tipo prodotto</b>	Frutto	<b>Materiale principale</b>	Policarbonato (PC)
<b>Serie</b>	CMCE	<b>Colore</b>	Grigio RAL 7032
<b>Tipo connessione</b>	Connessione a crimpare	<b>Conformità RoHs</b>	Conforme
<b>Genere</b>	Maschio	<b>China RoHs - EFUP</b>	E
<b>N. poli</b>	20 poli + 	<b>Sostanze REACH SVHC</b>	No
<b>Poli ausiliari</b>	2 poli	<b>Approvazioni / Normative</b>	
<b>Grandezza</b>	Grandezza 104.62	<b>Normativa di riferimento</b>	EN 61984:2009-06
Dati tecnici		<b>Certificazioni</b>	CSA, CQC, DNV, BV, EAC
<b>Corrente</b>	16 A	<b>UL</b>	ECBT2
<b>Tensione</b>	830 V	<b>Informazioni commerciali</b>	
<b>Tensione nominale di tenuta ad impulso</b>	8 kV	<b>Codice EAN13</b>	8015747133432
<b>Grado inquinamento</b>	3	<b>Caratteristiche imballaggio</b>	
<b>Tensione nominale secondo UL/CSA</b>	600 V	<b>Lunghezza imballo</b>	270,00 mm
<b>Sistema numerazione poli</b>	25-48	<b>Altezza imballo</b>	75,00 mm
<b>Grado di protezione IP</b>	IP20 senza custodia, IP65/IP66 in custodia	<b>Profondità imballo</b>	180,00 mm
Ulteriori dettagli tecnici		<b>Peso imballo</b>	2,71 kg
<b>Cicli d'accoppiamento</b>	≥ 500	<b>Volume imballo</b>	3,65 dm <sup>3</sup>
<b>Resistenza d'isolamento</b>	≥ 10 GΩ	<b>Descrizione imballo</b>	Scatola cartone
<b>Resistenza di contatto</b>	≤ 1 mΩ	<b>Quantità imballo</b>	30 pz
<b>Peso</b>	76,00 g	<b>Codice EAN13 imballo</b>	8015747136082
<b>Temperature di esercizio (min, max)</b>	-40 °C ... +125 °C	<b>Lunghezza sottoimballo</b>	113,00 mm
<b>Grado autoestinguenza UL 94</b>	V-0	<b>Altezza sottoimballo</b>	36,00 mm
		<b>Profondità sottoimballo</b>	180,00 mm
		<b>Peso sottoimballo</b>	0,45 kg
		<b>Volume sottoimballo</b>	0,73 dm <sup>3</sup>
		<b>Descrizione sottoimballo</b>	Vassoio cartone
		<b>Quantità sottoimballo</b>	5 pz
		<b>Codice EAN13 sottoimballo</b>	8015747136099

Codice articolo

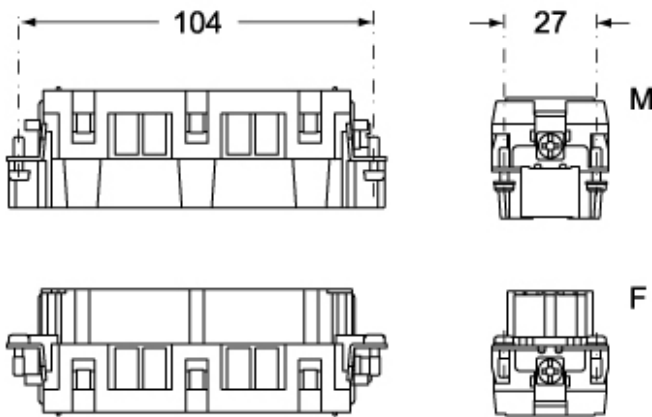
# CMCEM 10 N



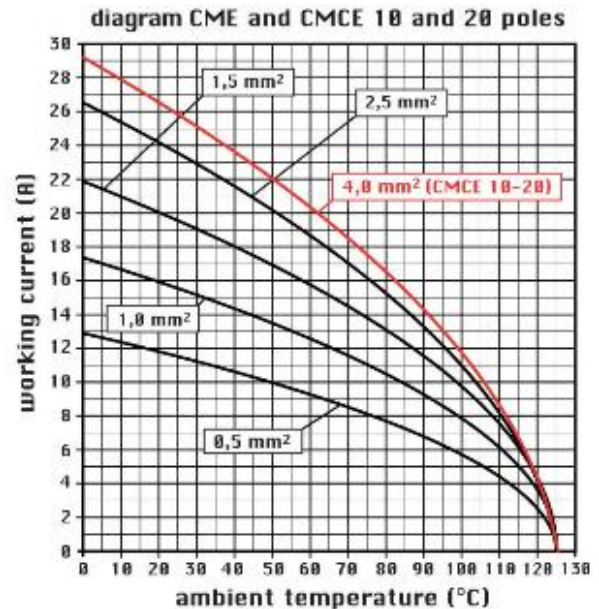
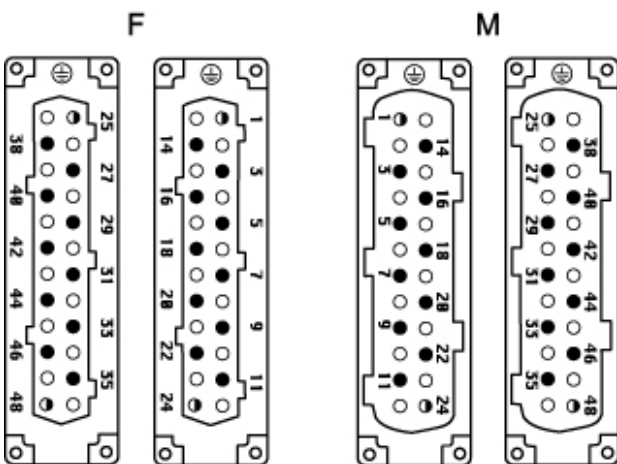
Disegni da catalogo

Disegni da catalogo

## CMCEM 10 (N)



## CMCEF 10 (N)



## Note

Frutti CMCEF/M 10 N:

- caratteristiche secondo EN 61984:  
16A 830V 8kV 3  
16A 1000V 8kV 2  
16A 720/1250V 8kV 2
- contatti ausiliari: 16A 500V 6kV 3
- approvazioni: UL, CSA, CCC, GOST
- tensione nominale secondo UL/CSA: 600V
- resistenza di isolamento: > 10 GOhm
- limiti di temperatura ambiente: -40 °C ... +125 °C
- realizzati in resina termoplastica autoestinguente UL 94 V0
- durata meccanica: > 500 cicli
- resistenza di contatto: < 1 mOhm
- custodie impiegabili: grandezza 104.62:  
C-TYPE IP65/IP66

W-TYPE per ambienti aggressivi

Le misure indicate non sono impegnative e possono essere variate senza alcun preavviso.

## California Proposition 65 Information



### **WARNING**

This product can expose you to nickel compounds, known to the State of California to cause cancer and/or reproductive toxicity. For more information go to [www.P65Warnings.ca.gov](http://www.P65Warnings.ca.gov).

---