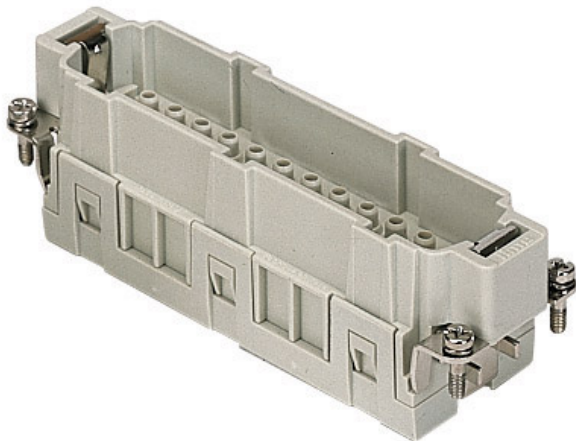


Codice articolo

# CMCEM 10



Frutto spina, serie CMCE, connessione a crimpare, 10 + 2 poli + PE, 16 A 830 V 8 kV 3 / 16 A 500 V 6 kV 3, grandezza "104.27"

## Descrizione prodotto

<b>Tipo prodotto</b>	Frutto
<b>Serie</b>	CMCE
<b>Tipo connessione</b>	Connessione a crimpare
<b>Genere</b>	Maschio
<b>N. poli</b>	10 poli + $\oplus$
<b>Poli ausiliari</b>	2 poli
<b>Grandezza</b>	Grandezza 104.27

## Dati tecnici

<b>Corrente</b>	16 A
<b>Tensione</b>	830 V
<b>Tensione nominale di tenuta ad impulso</b>	8 kV
<b>Grado inquinamento</b>	3
<b>Tensione nominale secondo UL/CSA</b>	600 V
<b>Grado di protezione IP</b>	IP20 senza custodia, IP65/IP66/IP68/IP69 in custodia

## Ulteriori dettagli tecnici

<b>Cicli d'accoppiamento</b>	$\geq 500$
<b>Resistenza d'isolamento</b>	$\geq 10 \text{ G}\Omega$
<b>Resistenza di contatto</b>	$\leq 1 \text{ m}\Omega$
<b>Peso</b>	82,00 g
<b>Temperature di esercizio (min, max)</b>	-40 °C ... +125 °C
<b>Grado autoestinguenza UL 94</b>	V-0

## Proprietà dei materiali

<b>Materiale principale</b>	Policarbonato (PC)
<b>Colore</b>	Grigio RAL 7032
<b>Conformità RoHs</b>	Conforme
<b>China RoHs - EFUP</b>	E
<b>Sostanze REACH SVHC</b>	No

## Approvazioni / Normative

<b>Normativa di riferimento</b>	EN 61984:2009-06
<b>Certificazioni</b>	CSA, CQC, DNV, BV, EAC
<b>UL</b>	ECBT2

## Informazioni commerciali

<b>Codice EAN13</b>	8015747133425
---------------------	---------------

## Caratteristiche imballaggio

<b>Lunghezza imballo</b>	270,00 mm
<b>Altezza imballo</b>	75,00 mm
<b>Profondità imballo</b>	180,00 mm
<b>Peso imballo</b>	2,72 kg
<b>Volume imballo</b>	3,65 dm <sup>3</sup>
<b>Descrizione imballo</b>	Scatola cartone
<b>Quantità imballo</b>	30 pz
<b>Codice EAN13 imballo</b>	8015747136068
<b>Lunghezza sottoimballo</b>	113,00 mm
<b>Altezza sottoimballo</b>	36,00 mm
<b>Profondità sottoimballo</b>	180,00 mm
<b>Peso sottoimballo</b>	0,45 kg
<b>Volume sottoimballo</b>	0,73 dm <sup>3</sup>
<b>Descrizione sottoimballo</b>	Vassoio cartone
<b>Quantità sottoimballo</b>	5 pz
<b>Codice EAN13 sottoimballo</b>	8015747136075

Codice articolo

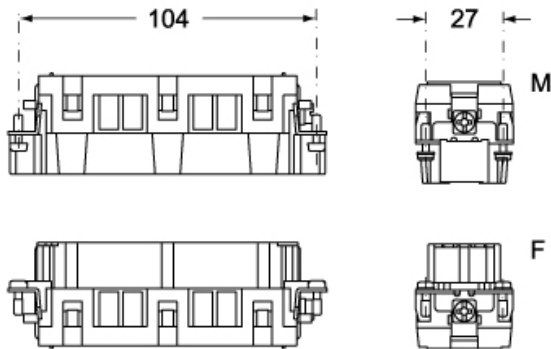
# CMCEM 10



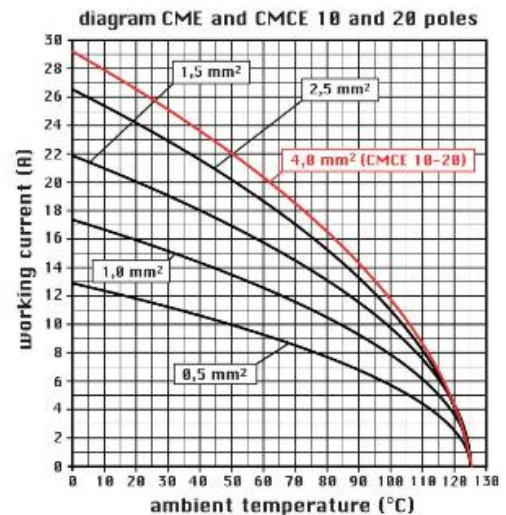
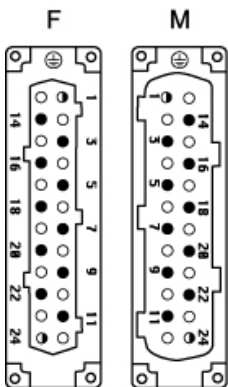
Disegni da catalogo

Disegni da catalogo

## CMCEM 10



## CMCEF 10



## Note

Frutti CMCEF/M 10:

- caratteristiche secondo EN 61984:
  - 16A 830V 8kV 3
  - 16A 1000V 8kV 2
  - 16A 720/1250V 8kV 2
- contatti ausiliari: 16A 500V 6kV 3
- approvazioni: UL, CSA, CCC, GOST
- tensione nominale secondo UL/CSA: 600V
- resistenza di isolamento: > 10 GOhm
- limiti di temperatura ambiente: -40 °C ... +125 °C
- realizzati in resina termoplastica autoestinguente UL 94 V0
- durata meccanica: > 500 cicli
- resistenza di contatto: < 1 mOhm
- custodie impiegabili: grandezza 104.27:
  - C-TYPE IP65/IP66
  - C7 IP67 leva inox
  - V-TYPE IP65/IP66 leva inox
  - T-TYPE IP65 isolanti
  - JEI leva acciaio zincato
  - BIG custodie mobili
  - W-TYPE per ambienti aggressivi

EMC  
leva centrale  
IP68  
supporti da quadro: COB

Le misure indicate non sono impegnative e possono essere variate senza alcun preavviso.

## California Proposition 65 Information



### **WARNING**

This product can expose you to nickel compounds, known to the State of California to cause cancer and/or reproductive toxicity. For more information go to [www.P65Warnings.ca.gov](http://www.P65Warnings.ca.gov).

---