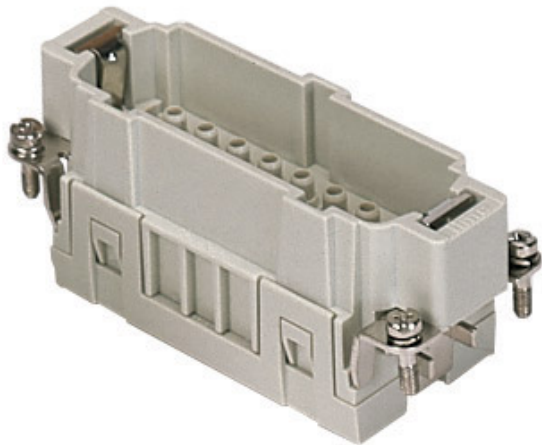


Codice articolo

CMCEM 06 N



Frutto spina, serie CMCE, connessione a crimpare, 6 + 2 poli + PE (17-32), 16 A 830 V 8 kV 3 / 16 A 500 V 6 kV 3, grandezza "77.62"

Descrizione prodotto	
Tipo prodotto	Frutto
Serie	CMCE
Tipo connessione	Connessione a crimpare
Genere	Maschio
N. poli	12 poli +
Poli ausiliari	2 poli
Grandezza	Grandezza 77.62
Dati tecnici	
Corrente	16 A
Tensione	830 V
Tensione nominale di tenuta ad impulso	8 kV
Grado inquinamento	3
Tensione nominale secondo UL/CSA	600 V
Sistema numerazione poli	17-32
Grado di protezione IP	IP20 senza custodia, IP65/IP66 in custodia
Ulteriori dettagli tecnici	
Cicli d'accoppiamento	≥ 500
Resistenza d'isolamento	≥ 10 GΩ
Resistenza di contatto	≤ 1 mΩ
Peso	52,50 g
Temperature di esercizio (min, max)	-40 °C ... +125 °C
Grado autoestinguenza UL 94	V-0

Proprietà dei materiali	
Materiale principale	Policarbonato (PC)
Colore	Grigio RAL 7032
Conformità RoHS	Conforme
China RoHS - EFUP	E
Sostanze REACH SVHC	No
Approvazioni / Normative	
Normativa di riferimento	EN 61984:2009-06
Certificazioni	CSA, CQC, DNV, BV, EAC
UL	ECBT2
Informazioni commerciali	
Codice EAN13	8015747133418
Caratteristiche imballaggio	
Lunghezza imballo	230,00 mm
Altezza imballo	110,00 mm
Profondità imballo	180,00 mm
Peso imballo	2,10 kg
Volume imballo	4,55 dm ³
Descrizione imballo	Scatola cartone
Quantità imballo	30 pz
Codice EAN13 imballo	8015747136044
Lunghezza sottoimballo	87,00 mm
Altezza sottoimballo	36,00 mm
Profondità sottoimballo	180,00 mm
Peso sottoimballo	0,35 kg
Volume sottoimballo	0,56 dm ³
Descrizione sottoimballo	Vassoio cartone
Quantità sottoimballo	5 pz
Codice EAN13 sottoimballo	8015747136051

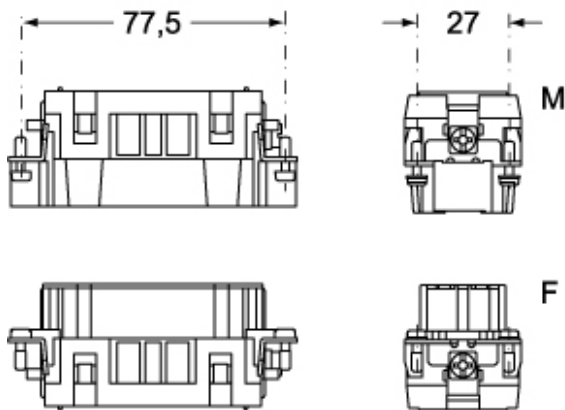
Codice articolo

CMCEM 06 N

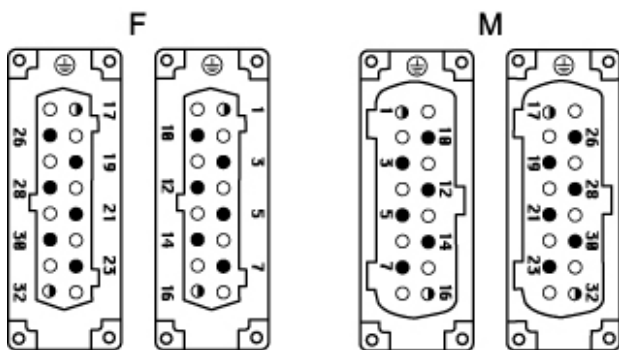


Disegni da catalogo

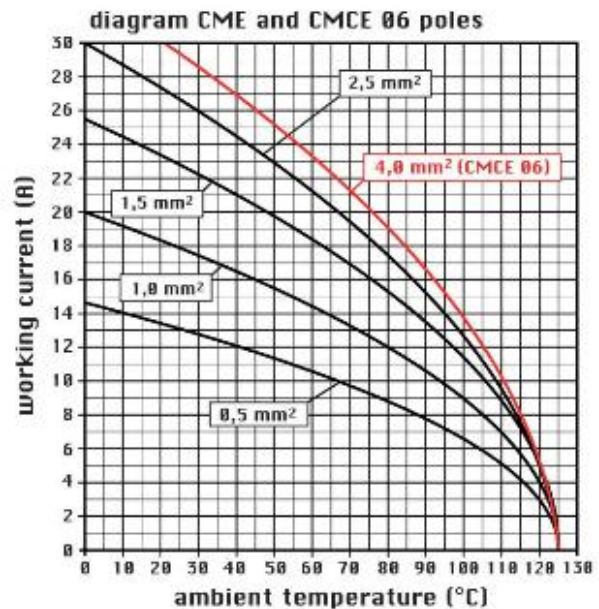
CMCEM 06 (N)



CMCEF 06 (N)



Disegni da catalogo



Note

Frutti CMCEF/M 06 N:

- caratteristiche secondo EN 61984:
 - 16A 830V 8kV 3
 - 16A 1000V 8kV 2
 - 16A 720/1250V 8kV 2
- contatti ausiliari: 16A 500V 6kV 3
- approvazioni: UL, CSA, CCC, GOST
- tensione nominale secondo UL/CSA: 600V
- resistenza di isolamento: > 10 GOhm
- limiti di temperatura ambiente: -40 °C ... +125 °C
- realizzati in resina termoplastica autoestinguente UL 94 V0
- durata meccanica: > 500 cicli
- resistenza di contatto: < 1 mOhm
- custodie impiegabili: grandezza 77.62:
 - C-TYPE IP65/IP66
 - W-TYPE per ambienti aggressivi

Le misure indicate non sono impegnative e possono essere variate senza alcun preavviso.

California Proposition 65 Information



WARNING

This product can expose you to nickel compounds, known to the State of California to cause cancer and/or reproductive toxicity. For more information go to www.P65Warnings.ca.gov.
