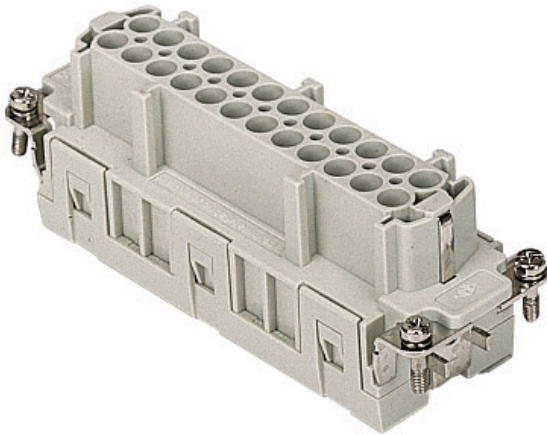


Codice articolo

CMCEF 10 N



Frutto presa, serie CMCE, connessione a crimpare, 10 + 2 poli + PE (25-48), 16 A 830 V 8 kV 3 / 16 A 500 V 6 kV 3, grandezza "104.62"

Descrizione prodotto

Tipo prodotto	Frutto
Serie	CMCE
Tipo connessione	Connessione a crimpare
Genere	Femmina
N. poli	20 poli +
Poli ausiliari	2 poli
Grandezza	Grandezza 104.62

Dati tecnici

Corrente	16 A
Tensione	830 V
Tensione nominale di tenuta ad impulso	8 kV
Grado inquinamento	3
Tensione nominale secondo UL/CSA	600 V
Sistema numerazione poli	25-48
Grado di protezione IP	IP20 senza custodia, IP65/IP66 in custodia

Ulteriori dettagli tecnici

Cicli d'accoppiamento	≥ 500
Resistenza d'isolamento	≥ 10 GΩ
Resistenza di contatto	≤ 1 mΩ
Peso	76,00 g
Temperature di esercizio (min, max)	-40 °C ... +125 °C
Grado autoestinguenza UL 94	V-0

Proprietà dei materiali

Materiale principale	Policarbonato (PC)
Colore	Grigio RAL 7032
Conformità RoHs	Conforme
China RoHs - EFUP	E
Sostanze REACH SVHC	No

Approvazioni / Normative

Normativa di riferimento	EN 61984:2009-06
Certificazioni	CSA, CQC, DNV, BV, EAC
UL	ECBT2

Informazioni commerciali

Codice EAN13	8015747133371
---------------------	---------------

Caratteristiche imballaggio

Lunghezza imballo	270,00 mm
Altezza imballo	75,00 mm
Profondità imballo	180,00 mm
Peso imballo	2,71 kg
Volume imballo	3,65 dm ³
Descrizione imballo	Scatola cartone
Quantità imballo	30 pz
Codice EAN13 imballo	8015747135986
Lunghezza sottoimballo	113,00 mm
Altezza sottoimballo	36,00 mm
Profondità sottoimballo	180,00 mm
Peso sottoimballo	0,45 kg
Volume sottoimballo	0,73 dm ³
Descrizione sottoimballo	Vassoio cartone
Quantità sottoimballo	5 pz
Codice EAN13 sottoimballo	8015747135993

Codice articolo

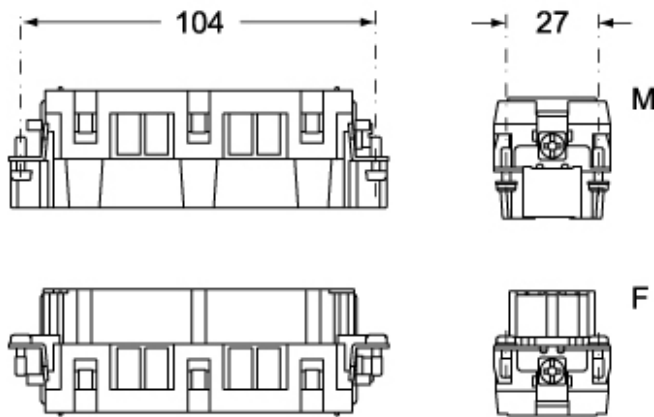
CMCEF 10 N



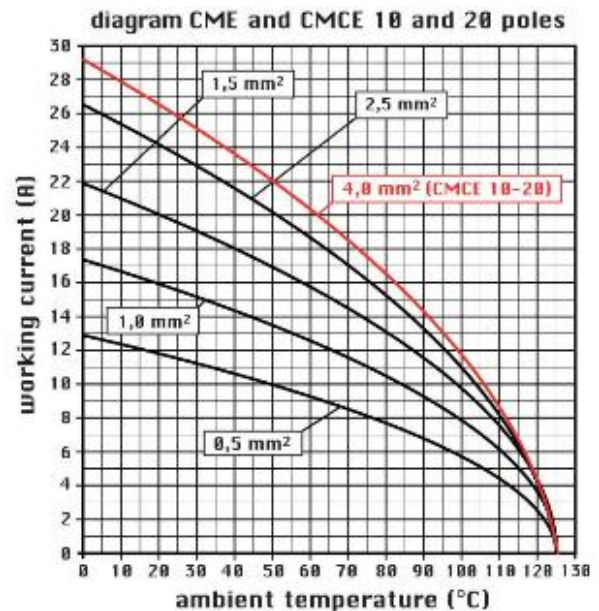
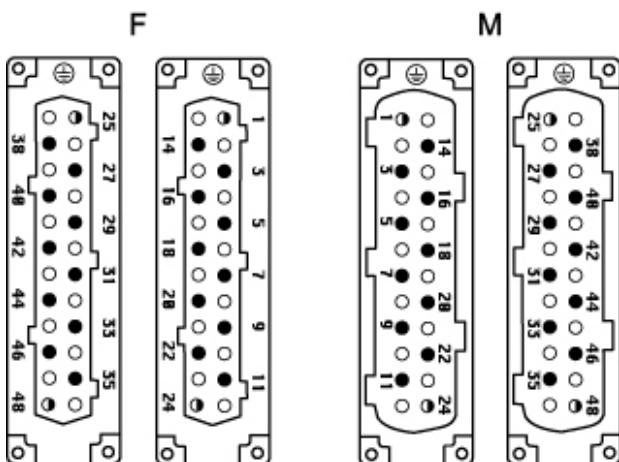
Disegni da catalogo

Disegni da catalogo

CMCEM 10 (N)



CMCEF 10 (N)



Note

Frutti CMCEF/M 10 N:

- caratteristiche secondo EN 61984:
16A 830V 8kV 3
16A 1000V 8kV 2
16A 720/1250V 8kV 2
- contatti ausiliari: 16A 500V 6kV 3
- approvazioni: UL, CSA, CCC, GOST
- tensione nominale secondo UL/CSA: 600V
- resistenza di isolamento: > 10 GOhm
- limiti di temperatura ambiente: -40 °C ... +125 °C
- realizzati in resina termoplastica autoestinguente UL 94 V0
- durata meccanica: > 500 cicli
- resistenza di contatto: < 1 mOhm
- custodie impiegabili: grandezza 104.62:
C-TYPE IP65/IP66

W-TYPE per ambienti aggressivi

Le misure indicate non sono impegnative e possono essere variate senza alcun preavviso.

California Proposition 65 Information



WARNING

This product can expose you to nickel compounds, known to the State of California to cause cancer and/or reproductive toxicity. For more information go to www.P65Warnings.ca.gov.
