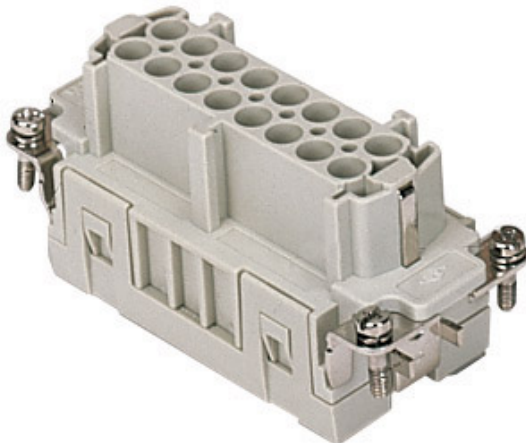


Codice articolo

CMCEF 06



Frutto presa, serie CMCE, connessione a crimpare, 6 + 2 poli + PE, 16 A 830 V 8 kV 3 / 16 A 500 V 6 kV 3, grandezza "77.27"

Descrizione prodotto

Tipo prodotto	Frutto
Serie	CMCE
Tipo connessione	Connessione a crimpare
Genere	Femmina
N. poli	6 poli +
Poli ausiliari	2 poli
Grandezza	Grandezza "77.27"

Dati tecnici

Corrente	16 A
Tensione	830 V
Tensione nominale di tenuta ad impulso	8 kV
Grado inquinamento	3
Tensione nominale secondo UL/CSA	600 V
Grado di protezione IP	IP20 senza custodia, IP65/IP66/IP68/IP69 in custodia

Ulteriori dettagli tecnici

Cicli d'accoppiamento	≥ 500
Resistenza d'isolamento	≥ 10 GΩ
Resistenza di contatto	≤ 1 mΩ
Peso	59,50 g
Temperature di esercizio (min, max)	-40 °C ... +125 °C
Grado autoestinguenza UL 94	V-0

Proprietà dei materiali

Materiale principale	Policarbonato (PC)
Colore	Grigio RAL 7032
Conformità RoHS	Conforme
China RoHS - EFUP	E
Sostanze REACH SVHC	No

Approvazioni / Normative

Normativa di riferimento	EN 61984:2009-06
Certificazioni	CSA, CQC, DNV, BV, EAC
UL	ECBT2

Informazioni commerciali

Codice EAN13	8015747133494
---------------------	---------------

Caratteristiche imballaggio

Lunghezza imballo	230,00 mm
Altezza imballo	110,00 mm
Profondità imballo	180,00 mm
Peso imballo	1,89 kg
Volume imballo	4,55 dm ³
Descrizione imballo	Scatola cartone
Quantità imballo	30 pz
Codice EAN13 imballo	8015747135924
Lunghezza sottoimballo	87,00 mm
Altezza sottoimballo	36,00 mm
Profondità sottoimballo	180,00 mm
Peso sottoimballo	0,32 kg
Volume sottoimballo	0,56 dm ³
Descrizione sottoimballo	Vassoio cartone
Quantità sottoimballo	5 pz
Codice EAN13 sottoimballo	8015747135931

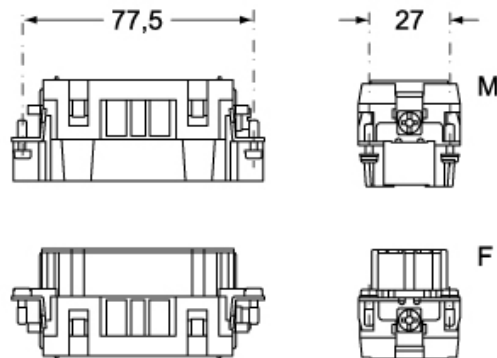
Codice articolo

CMCEF 06

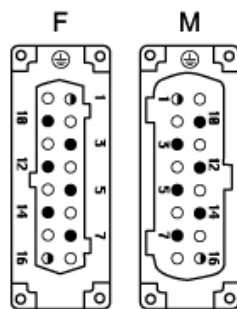


Disegni da catalogo

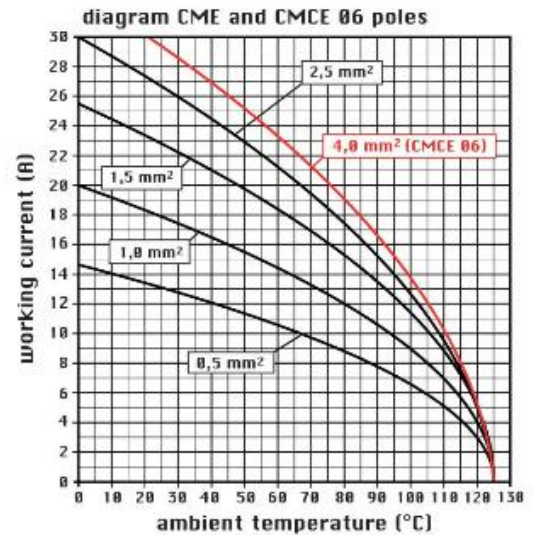
CMCEM 06



CMCEF 06



Disegni da catalogo



Note

Frutti CMCEF/M 06:

- caratteristiche secondo EN 61984:
 - 16A 830V 8kV 3
 - 16A 1000V 8kV 2
 - 16A 720/1250V 8kV 2
- contatti ausiliari: 16A 500V 6kV 3
- approvazioni: UL, CSA, CCC, GOST
- tensione nominale secondo UL/CSA: 600V
- resistenza di isolamento: > 10 GOhm
- limiti di temperatura ambiente: -40 °C ... +125 °C
- realizzati in resina termoplastica autoestinguente UL 94 V0
- durata meccanica: > 500 cicli
- resistenza di contatto: < 1 mOhm
- custodie impieghabili: grandezza 77.27:
 - C-TYPE IP65/IP66
 - C7 IP67 leva inox
 - V-TYPE IP65/IP66 leva inox
 - T-TYPE IP65 isolanti
 - JEI leva acciaio zincato
 - BIG custodie mobili
 - W-TYPE per ambienti aggressivi
- EMC
- leva centrale

IP68

supporti da quadro: COB

Le misure indicate non sono impegnative e possono essere variate senza alcun preavviso.

California Proposition 65 Information



WARNING

This product can expose you to nickel compounds, known to the State of California to cause cancer and/or reproductive toxicity. For more information go to www.P65Warnings.ca.gov.
