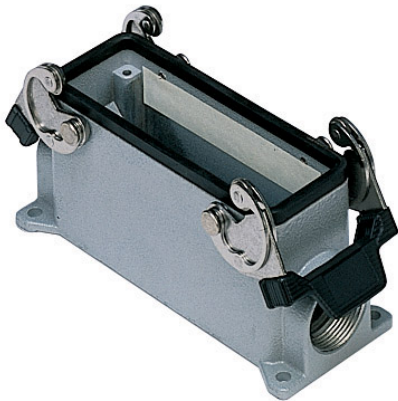


Codice articolo

# CMAP 16.21



Custodia da parete, serie 830V, con 2 leve, ingresso cavo Pg21, grandezza "104.27", alta



Descrizione prodotto		Proprietà dei materiali	
<b>Tipo prodotto</b>	Custodia da parete	<b>Colore</b>	Grigio RAL 7040
<b>Serie</b>	830V	<b>Conformità RoHS</b>	Conforme
<b>Tipo chiusura</b>	Con 2 leve	<b>China RoHS - EFUP</b>	E
<b>Grandezza</b>	Grandezza 104.27	<b>Sostanze REACH SVHC</b>	No
<b>Ingresso cavo</b>	Con ingresso cavo Pg21	Approvazioni / Normative	
<b>Specifica</b>	Alta	<b>Certificazioni</b>	DNV, BV
Dati tecnici		<b>UL</b>	ECBT2
<b>Grado di protezione IP</b>	IP65 / IP66 / IP69	<b>cUL</b>	ECBT8
Ulteriori dettagli tecnici		Informazioni commerciali	
<b>Peso</b>	500,00 g	<b>Codice EAN13</b>	8015747029568
<b>Temperature di esercizio (min, max)</b>	-40°C...+125°C	Caratteristiche imballaggio	
		<b>Lunghezza imballo</b>	475,00 mm
		<b>Altezza imballo</b>	220,00 mm
		<b>Profondità imballo</b>	200,00 mm
		<b>Peso imballo</b>	5,00 kg
		<b>Volume imballo</b>	20,90 dm <sup>3</sup>
		<b>Descrizione imballo</b>	Scatola cartone
		<b>Quantità imballo</b>	10 pz
		<b>Codice EAN13 imballo</b>	8015747259224
		<b>Peso sottoimballo</b>	2,50 kg
		<b>Descrizione sottoimballo</b>	Termoretraibile
		<b>Quantità sottoimballo</b>	5 pz
		<b>Codice EAN13 sottoimballo</b>	8015747029575

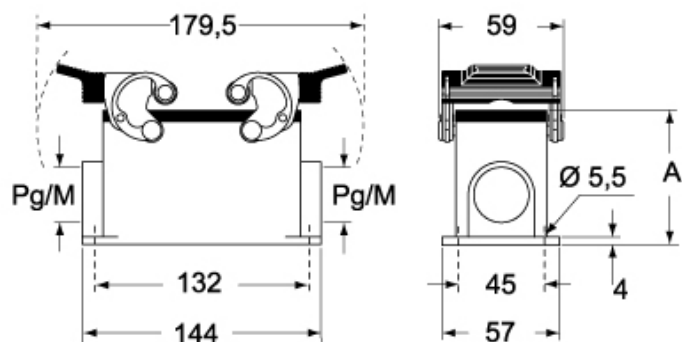
Codice articolo

# CMAP 16.21

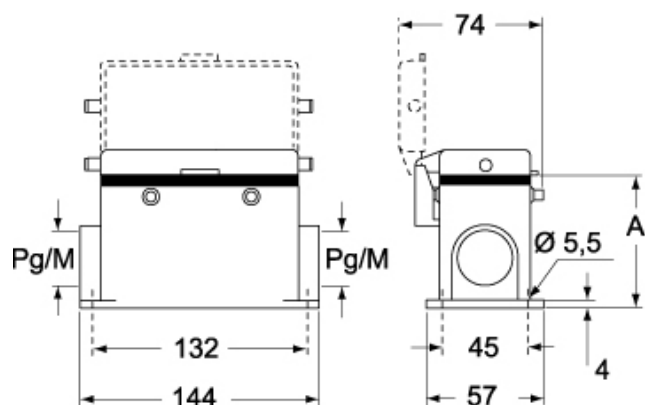


Disegni da catalogo

## CMP CMAP - MMP MMAP



## CMP CS/CP CMAP CS/CP - MMP CS/CP MMAP CS/CP



	<b>A</b>
<b>CMP / MMP</b>	63
<b>CMAP / MMAP</b>	80
<b>CMP CS / MMP CS</b>	63
<b>CMAP CS / MMAP CS</b>	80
<b>CMP CP / MMP CP</b>	63
<b>CMAP CP / MMAP CP</b>	80

## Note

Le misure indicate non sono impegnative e possono essere variate senza alcun preavviso.