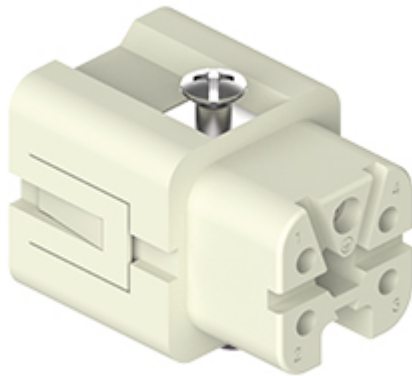



Codice articolo

# CKSF 04



Frutto presa, serie CKS, connessione con morsetto a molla, 4 poli + PE, 10 A 400 V 4 kV 3, grandezza "21.21"

Descrizione prodotto	
<b>Tipo prodotto</b>	Frutto
<b>Serie</b>	CKS
<b>Tipo connessione</b>	Connessione con morsetto a molla
<b>Genere</b>	Femmina
<b>N. poli</b>	4 poli + 
<b>Grandezza</b>	Grandezza "21.21"
Dati tecnici	
<b>Corrente</b>	10 A
<b>Tensione</b>	400 V
<b>Tensione nominale di tenuta ad impulso</b>	4 kV
<b>Grado inquinamento</b>	3
<b>Tensione nominale secondo UL/CSA</b>	600 V
<b>Sezione conduttore</b>	0,14 mm <sup>2</sup> - 2,50 mm <sup>2</sup>
<b>Sezione AWG</b>	26 - 14
<b>Tipo contatto</b>	Torniti argentati
<b>Grado di protezione IP</b>	IP20 senza custodia, IP44/IP66/IP67/IP68/IP69 in custodia
Ulteriori dettagli tecnici	
<b>Cicli d'accoppiamento</b>	≥ 500
<b>Resistenza d'isolamento</b>	≥ 10 GΩ
<b>Resistenza di contatto</b>	≤ 3 mΩ
<b>Peso</b>	16,00 g
<b>Temperature di esercizio (min, max)</b>	-40 °C ... +125 °C
<b>Coppia di serraggio viti di fissaggio</b>	M3; 0,5 Nm; 4,4 lb.in (Ph1 o 0,8 x 5,5 mm)

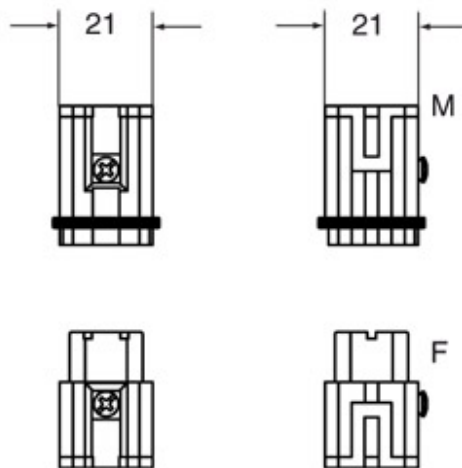
Proprietà dei materiali	
<b>Materiale principale</b>	Policarbonato (PC)
<b>Altri materiali</b>	Contatti: lega di rame
<b>Colore</b>	Grigio RAL 7032
<b>Conformità RoHS</b>	Conforme con esenzioni 6(c): lega di rame contenente fino al 4% in peso di piombo
<b>China RoHS - EFUP</b>	50
<b>Sostanze REACH SVHC</b>	Si Piombo
<b>Codice SCIP</b>	1a9c93ff-0445-4a16-81e3-1609ac5274d6
Approvazioni / Normative	
<b>Normativa di riferimento</b>	EN 61984:2009-06
<b>Certificazioni</b>	CSA, CQC, DNV, BV, EAC
<b>UL</b>	ECBT2
<b>cUL</b>	ECBT8
Informazioni commerciali	
<b>Codice EAN13</b>	8015747164405
Caratteristiche imballaggio	
<b>Lunghezza imballo</b>	210,00 mm
<b>Altezza imballo</b>	200,00 mm
<b>Profondità imballo</b>	130,00 mm
<b>Peso imballo</b>	3,30 kg
<b>Volume imballo</b>	5,46 dm <sup>3</sup>
<b>Descrizione imballo</b>	Scatola cartone
<b>Quantità imballo</b>	200 pz
<b>Codice EAN13 imballo</b>	8015747164450
<b>Lunghezza sottoimballo</b>	197,00 mm
<b>Altezza sottoimballo</b>	35,00 mm
<b>Profondità sottoimballo</b>	113,00 mm
<b>Peso sottoimballo</b>	0,66 kg
<b>Volume sottoimballo</b>	0,78 dm <sup>3</sup>
<b>Descrizione sottoimballo</b>	Vassoio cartone
<b>Quantità sottoimballo</b>	40 pz
<b>Codice EAN13 sottoimballo</b>	8015747164477

Codice articolo

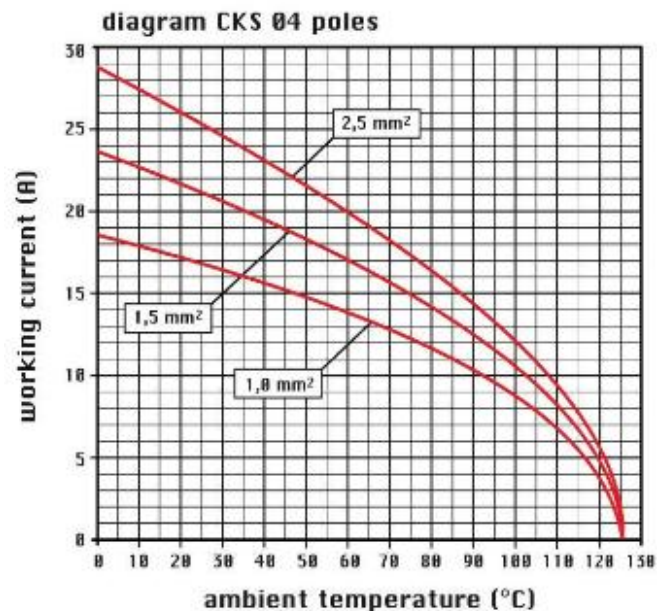
# CKSF 04



Disegni da catalogo



Disegni da catalogo



## Note

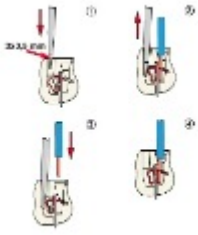
Frutti CKS:

- caratteristiche secondo EN 61984: (10A 400V 4kV 3)
  - per conduttori sezione: 0,14 ÷ 2,5 mm<sup>2</sup> (AWG 26 ÷ 14)
  - per conduttori preparati con bussola crimpata, sezione utile: fino a 1,5 mm<sup>2</sup> (AWG 16)
  - accoppiabili a frutti CK
  - per la portata di corrente ammissibile vedere sezione curve di carico frutti
  - resistenza di isolamento: > 10 GOhm
  - limiti di temperatura ambiente: -40 °C ... +125 °C
  - realizzati in resina termoplastica autoestinguente UL 94 V0
  - durata meccanica: > 500 cicli
  - resistenza di contatto: < 1 mOhm
  - lunghezza di spelatura conduttori: 9...11 mm
  - Custodie impiegabili: grandezza "21.21"
- isolanti CK/MK  
metalliche CKA/MKA  
per ambienti aggressivi CKAW/MKAW

EMC CKAS/MKAS  
IP68 CGK/MGK

Le misure indicate non sono impegnative e possono essere variate senza alcun preavviso.

Connessione con morsetto a molla



Ingresso cavi da retro frutto per un più agevole cablaggio.

---

### California Proposition 65 Information



**WARNING**

This product can expose you to lead and its compounds, known to the State of California to cause cancer and/or reproductive toxicity. For more information go to [www.P65Warnings.ca.gov](http://www.P65Warnings.ca.gov).

---

### California Proposition 65 Information



**WARNING**

This product can expose you to lead and its compounds, known to the State of California to cause cancer and/or reproductive toxicity. For more information go to [www.P65Warnings.ca.gov](http://www.P65Warnings.ca.gov).

---