

Codice articolo

CKAXS 03 I



Custodia da incasso, serie EMC, con 1 leva, grandezza "21.21"

Descrizione prodotto		Proprietà dei materiali	
Tipo prodotto	Custodia da incasso	Materiale principale	Lega di zinco
Serie	EMC	Altri materiali	Leva: Acciaio zincato Guarnizione: Elastomero conduttivo
Tipo chiusura	Con 1 leva	Colore	Grigio RAL 7040
Grandezza	Grandezza "21.21"	Conformità RoHS	Conforme
Ingresso cavo	Senza ingresso cavo	China RoHS - EFUP	E
Dati tecnici		Sostanze REACH SVHC	No
Grado di protezione IP	IP44 - IP66 / IP67 / IP69 con CKR 65 (D)	Approvazioni / Normative	
Ulteriori dettagli tecnici		Certificazioni	DNV, BV
Peso	34,00 g	UL	ECBT2
Temperature di esercizio (min, max)	-40°C...+125°C	cUL	ECBT8
		Informazioni commerciali	
		Codice EAN13	8015747027779
		Classificazione ecl@ss	27440202
		Classificazione ETIM	EC000437
		Caratteristiche imballaggio	
		Lunghezza imballo	330,00 mm
		Altezza imballo	230,00 mm
		Profondità imballo	205,00 mm
		Peso imballo	4,32 kg
		Volume imballo	15,56 dm ³
		Descrizione imballo	Scatola cartone
		Quantità imballo	100 pz
		Codice EAN13 imballo	8015747233958
		Lunghezza sottoimballo	185,00 mm
		Altezza sottoimballo	40,00 mm
		Profondità sottoimballo	155,00 mm
		Peso sottoimballo	0,43 kg
		Volume sottoimballo	1,15 dm ³
		Descrizione sottoimballo	Scatola cartone
		Quantità sottoimballo	10 pz
		Codice EAN13 sottoimballo	8015747233965

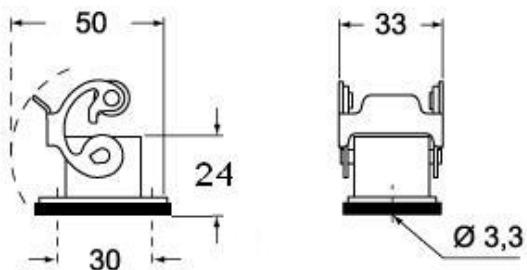
Codice articolo

CKAXS 03 I

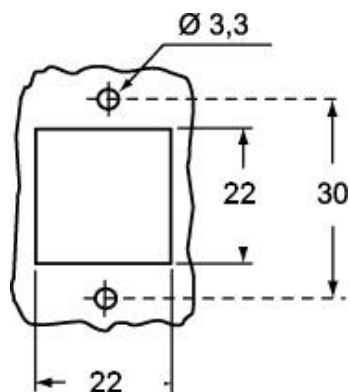


Disegni da catalogo

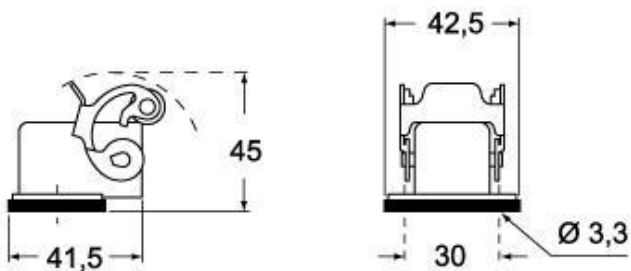
CKAXS I



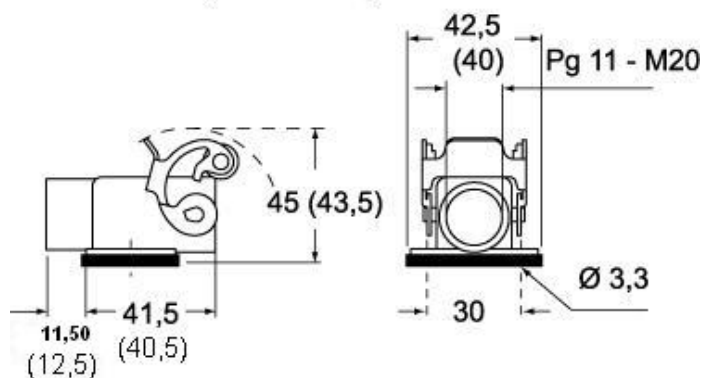
Disegni da catalogo



CKAXS IA



CKAXS IAP (CKAXS AP) MKAXS IAP (MKAXS AP)



Note

Le misure indicate non sono impegnative e possono essere variate senza alcun preavviso.