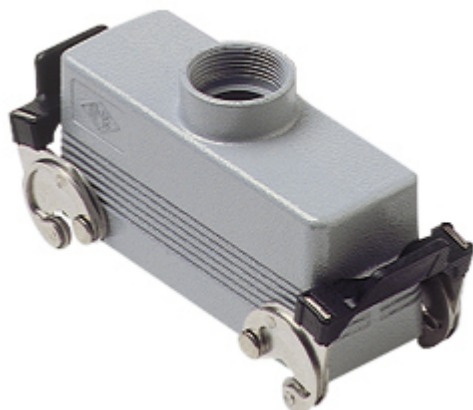


Codice articolo

CHV 24 X



Custodia mobile, serie C-TYPE, con 2 leve, ingresso cavo verticale Pg21, grandezza "104.27", senza guarnizione

Descrizione prodotto

Tipo prodotto	Custodia mobile
Serie	C-TYPE
Tipo chiusura	Con 2 leve
Grandezza	Grandezza 104.27
Ingresso cavo	Ingresso cavo verticale Pg21
Specifica	Senza guarnizione

Dati tecnici

Grado di protezione IP	IP65 / IP66 / IP69
-------------------------------	--------------------

Ulteriori dettagli tecnici

Peso	267,00 g
Temperature di esercizio (min, max)	-40°C...+125°C

Proprietà dei materiali

Altri materiali	Leva: Acciaio inox, Poliammide (PA)
Colore	Grigio RAL 7040
Conformità RoHs	Conforme
China RoHs - EFUP	E
Sostanze REACH SVHC	No

Approvazioni / Normative

Certificazioni	DNV, BV
UL	ECBT2
cUL	ECBT8

Informazioni commerciali

Codice EAN13	8015747024839
---------------------	---------------

Caratteristiche imballaggio

Lunghezza imballo	300,00 mm
Altezza imballo	160,00 mm
Profondità imballo	180,00 mm
Peso imballo	2,91 kg
Volume imballo	8,64 dm ³
Descrizione imballo	Scatola cartone
Quantità imballo	10 pz
Codice EAN13 imballo	8015747024846
Peso sottoimballo	1,46 kg
Descrizione sottoimballo	Scatola cartone
Quantità sottoimballo	5 pz
Codice EAN13 sottoimballo	8015747024853

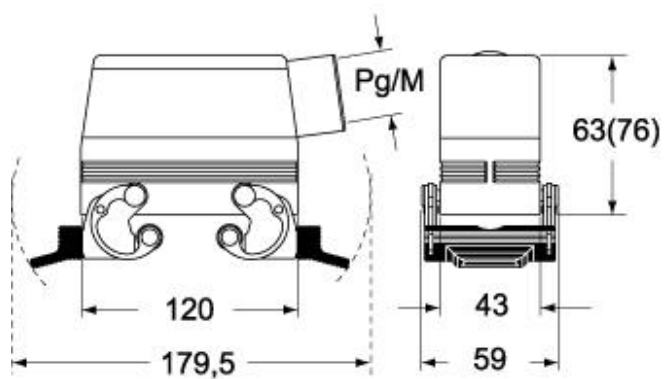
Codice articolo

CHV 24 X

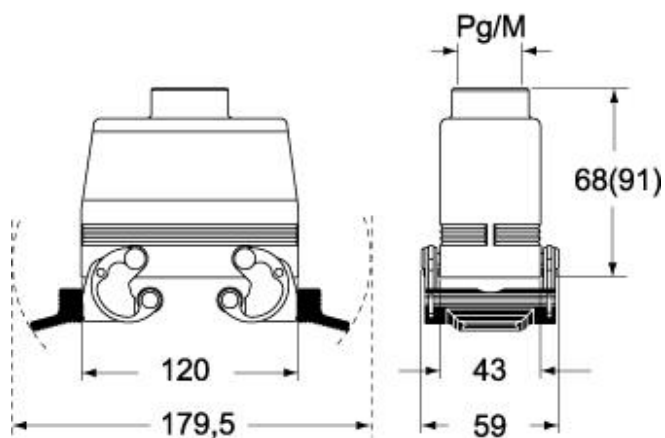


Disegni da catalogo

CHO X (CAO X) - MHO X (MAO X)



CHV X (CAV X) - MHV X (MAV X)



Note

Le misure indicate non sono impegnative e possono essere variate senza alcun preavviso.