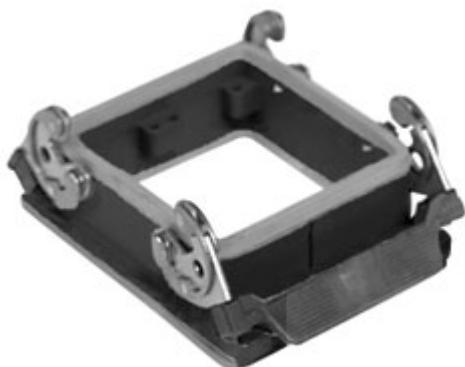


Codice articolo

# CHIW 32



Custodia da incasso, serie W-TYPE, con 2 leve, grandezza "77.62"

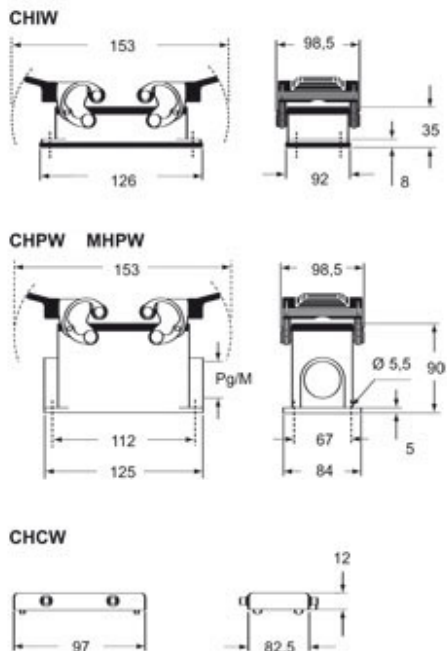
Descrizione prodotto		Proprietà dei materiali	
<b>Tipo prodotto</b>	Custodia da incasso	<b>Altri materiali</b>	Leva: Acciaio inox, Poliammide (PA)
<b>Serie</b>	W-TYPE	<b>Colore</b>	Nero RAL 9005
<b>Tipo chiusura</b>	Con 2 leve	<b>Conformità RoHs</b>	Conforme
<b>Grandezza</b>	Grandezza 77.62	<b>China RoHs - EFUP</b>	E
<b>Ingresso cavo</b>	Senza ingresso cavo	<b>Sostanze REACH SVHC</b>	No
Dati tecnici		Approvazioni / Normative	
<b>Grado di protezione IP</b>	IP65 / IP66 / IP69	<b>Certificazioni</b>	DNV, BV
Ulteriori dettagli tecnici		<b>UL</b>	ECBT2
<b>Peso</b>	280,00 g	<b>cUL</b>	ECBT8
<b>Temperature di esercizio (min, max)</b>	-40°C...+125°C	Informazioni commerciali	
		<b>Codice EAN13</b>	8015747019521
		<b>Classificazione ecl@ss</b>	27440202
		<b>Classificazione ETIM</b>	EC000437
		Caratteristiche imballaggio	
		<b>Lunghezza imballo</b>	225,00 mm
		<b>Altezza imballo</b>	130,00 mm
		<b>Profondità imballo</b>	150,00 mm
		<b>Peso imballo</b>	1,26 kg
		<b>Volume imballo</b>	4,39 dm <sup>3</sup>
		<b>Descrizione imballo</b>	Scatola cartone
		<b>Quantità imballo</b>	4 pz
		<b>Codice EAN13 imballo</b>	8015747210492
		<b>Peso sottoimballo</b>	0,32 kg
		<b>Descrizione sottoimballo</b>	Termoretraibile
		<b>Quantità sottoimballo</b>	1 pz
		<b>Codice EAN13 sottoimballo</b>	8015747019545

Codice articolo

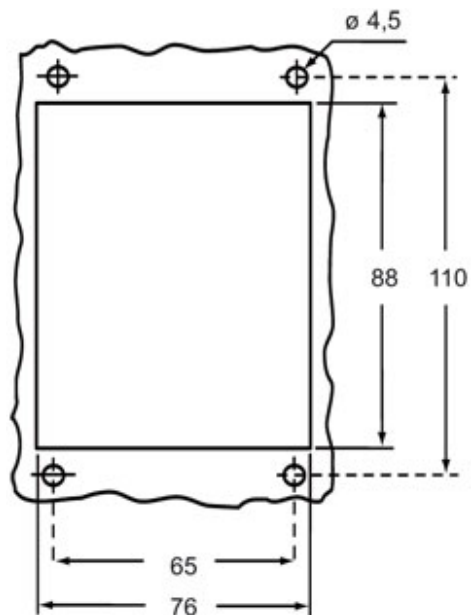
# CHIW 32



## Disegni da catalogo



## Disegni da catalogo



## Note

Le misure indicate non sono impegnative e possono essere variate senza alcun preavviso.