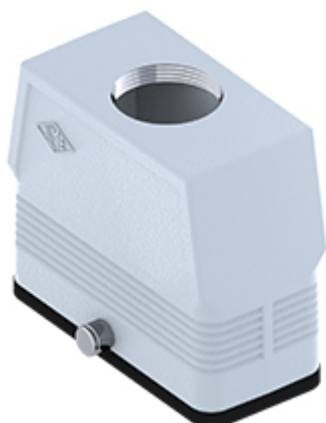


Codice articolo

CFV 16 GYC29



Custodia mobile, serie LEVA CENTRALE, con 2 piolini, ingresso cavo verticale Pg29 senza adattatore, grandezza "77.27", alta

Descrizione prodotto

Tipo prodotto	Custodia mobile
Serie	LEVA CENTRALE
Tipo chiusura	Con 2 piolini
Grandezza	Grandezza "77.27"
Ingresso cavo	Ingresso cavo verticale Pg29
Specifica	Alta

Dati tecnici

Grado di protezione IP	IP65
-------------------------------	------

Ulteriori dettagli tecnici

Peso	1,00 g
Temperature di esercizio (min, max)	-40°C...+125°C

Proprietà dei materiali

Altri materiali	Guarnizione: NBR
Colore	Grigio RAL 7040
Conformità RoHS	Conforme
China RoHS - EFUP	E
Sostanze REACH SVHC	No

Approvazioni / Normative

UL	ECBT2
cUL	ECBT8

Informazioni commerciali

Codice EAN13	8015747267076
---------------------	---------------

Caratteristiche imballaggio

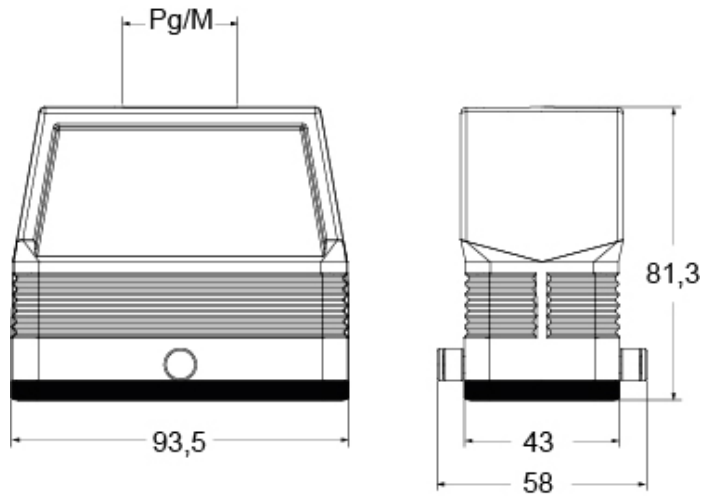
Lunghezza imballo	255,00 mm
Altezza imballo	150,00 mm
Profondità imballo	180,00 mm
Descrizione imballo	Scatola cartone
Quantità imballo	10 pz
Codice EAN13 imballo	8015747044608
Descrizione sottoimballo	Termoretraibile
Quantità sottoimballo	5 pz
Codice EAN13 sottoimballo	8015747044615

Codice articolo

CFV 16 GYC29



Disegni da catalogo



Note

Le misure indicate non sono impegnative e possono essere variate senza alcun preavviso.