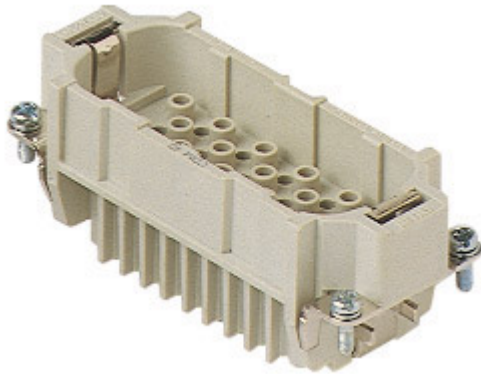


Codice articolo

CDM 40



Frutto spina, serie CD, connessione a crimpare, 40 poli + PE, 10 A 250 V 4 kV 3, grandezza "77.27"

Descrizione prodotto		Proprietà dei materiali	
Tipo prodotto	Frutto	Materiale principale	Policarbonato (PC)
Serie	CD	Colore	Grigio RAL 7032
Tipo connessione	Connessione a crimpare	Conformità RoHs	Conforme
Genere	Maschio	China RoHs - EFUP	E
N. poli	40 poli +	Sostanze REACH SVHC	No
Grandezza	Grandezza "77.27"	Approvazioni / Normative	
Dati tecnici		Normativa di riferimento	EN 61984:2009-06
Corrente	10 A	Certificazioni	CSAc, CQC, DNV, BV, EAC
Tensione	250 V	UL	ECBT2
Tensione nominale di tenuta ad impulso	4 kV	cUL	ECBT8
Grado inquinamento	3	Informazioni commerciali	
Tensione nominale secondo UL/CSA	600 V	Codice EAN13	8015747015141
Grado di protezione IP	IP20 senza custodia, IP65/IP66/IP68/IP69 in custodia	Classificazione ecl@ss	27440205
Ulteriori dettagli tecnici		Classificazione ETIM	EC000438
Caratteristiche secondo EN 61984	10A 250V 4kV 3; 10A 230/400V 4kV 2	Caratteristiche imballaggio	
Cicli d'accoppiamento	≥ 500	Lunghezza imballo	230,00 mm
Resistenza d'isolamento	≥ 10 GΩ	Altezza imballo	110,00 mm
Resistenza di contatto	≤ 3 mΩ	Profondità imballo	180,00 mm
Peso	54,00 g	Peso imballo	2,03 kg
Temperature di esercizio (min, max)	-40 °C ... +125 °C	Volume imballo	4,55 dm ³
Lunghezza di spelatura conduttori	6 - 8 mm	Descrizione imballo	Scatola cartone
Grado autoestinguenza UL 94	V-0	Quantità imballo	30 pz
		Codice EAN13 imballo	8015747015158
		Lunghezza sottoimballo	87,00 mm
		Altezza sottoimballo	36,00 mm
		Profondità sottoimballo	180,00 mm
		Peso sottoimballo	0,34 kg
		Volume sottoimballo	0,56 dm ³
		Descrizione sottoimballo	Vassoio cartone
		Quantità sottoimballo	5 pz
		Codice EAN13 sottoimballo	8015747015165

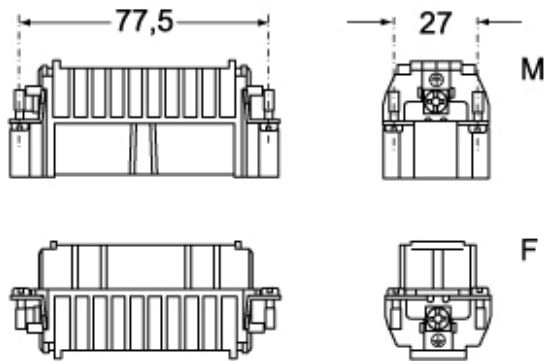
Codice articolo

CDM 40

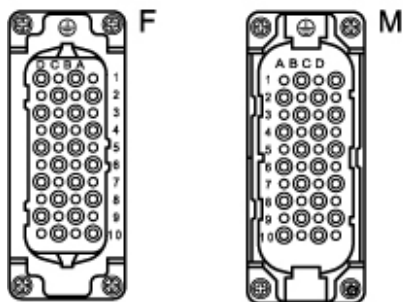


Disegni da catalogo

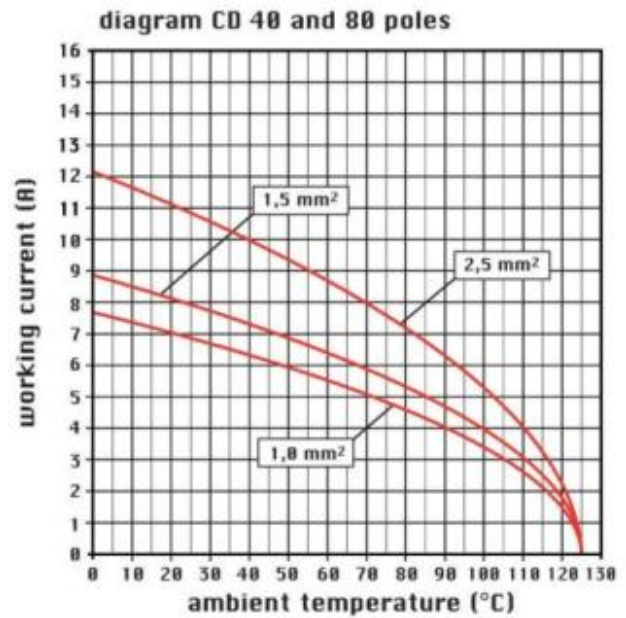
CDM 40



CDF 40



Disegni da catalogo



Note

California Proposition 65 Information



WARNING

This product can expose you to nickel compounds, known to the State of California to cause cancer and/or reproductive toxicity. For more information go to www.P65Warnings.ca.gov.

Le misure indicate non sono impegnative e possono essere variate senza alcun preavviso.