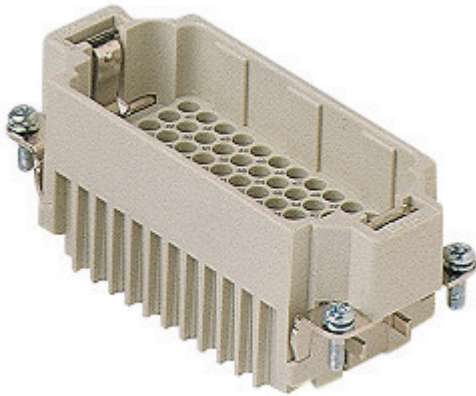


Codice articolo

CDDM 72



Frutto spina, serie CDD, connessione a crimpare, 72 poli + PE, 10 A 250 V 4 kV 2, grandezza "77.27"

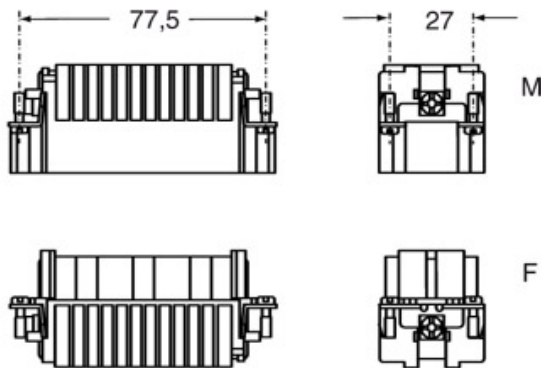
Descrizione prodotto		Proprietà dei materiali	
Tipo prodotto	Frutto	Materiale principale	Policarbonato (PC)
Serie	CDD	Colore	Grigio RAL 7032
Tipo connessione	Connessione a crimpare	Conformità RoHs	Conforme
Genere	Maschio	China RoHs - EFUP	E
N. poli	72 poli +	Sostanze REACH SVHC	No
Grandezza	Grandezza "77.27"	Approvazioni / Normative	
Dati tecnici		Normativa di riferimento	EN 61984:2009-06
Corrente	10 A	Certificazioni	CSAc, CQC, DNV, BV, EAC
Tensione	250 V	UL	ECBT2
Tensione nominale di tenuta ad impulso	4 kV	cUL	ECBT8
Grado inquinamento	2	Informazioni commerciali	
Tensione nominale secondo UL/CSA	600 V	Codice EAN13	8015747014182
Grado di protezione IP	IP20 senza custodia, IP65/IP66/IP68/IP69 in custodia	Classificazione ecl@ss	27440205
Ulteriori dettagli tecnici		Classificazione ETIM	EC000438
Cicli d'accoppiamento	≥ 500	Caratteristiche imballaggio	
Resistenza d'isolamento	≥ 10 GΩ	Lunghezza imballo	230,00 mm
Resistenza di contatto	≤ 3 mΩ	Altezza imballo	110,00 mm
Peso	58,00 g	Profondità imballo	180,00 mm
Temperature di esercizio (min, max)	-40 °C ... +125 °C	Peso imballo	2,02 kg
Grado autoestinguenza UL 94	V-0	Volume imballo	4,55 dm ³
		Descrizione imballo	Scatola cartone
		Quantità imballo	30 pz
		Codice EAN13 imballo	8015747014199
		Lunghezza sottoimballo	87,00 mm
		Altezza sottoimballo	36,00 mm
		Profondità sottoimballo	180,00 mm
		Peso sottoimballo	0,34 kg
		Volume sottoimballo	0,56 dm ³
		Descrizione sottoimballo	Vassoio cartone
		Quantità sottoimballo	5 pz
		Codice EAN13 sottoimballo	8015747014205

Codice articolo

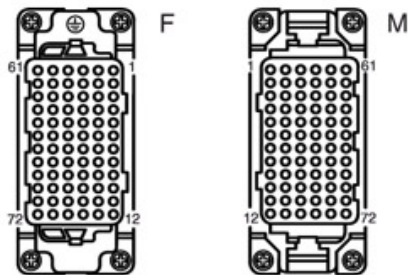
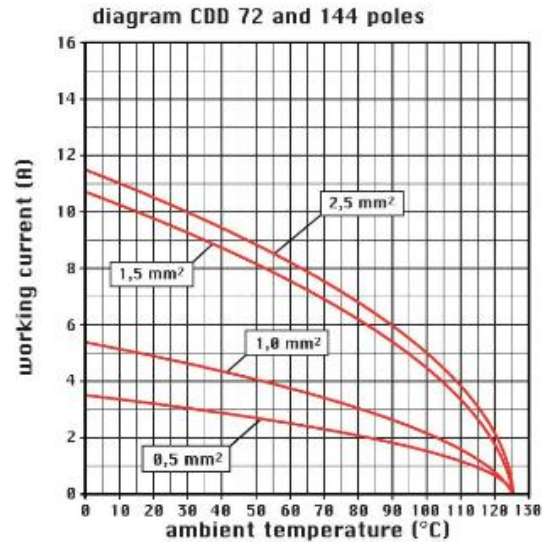
CDDM 72



Disegni da catalogo



Disegni da catalogo



Note

Frutti CDD:

- custodie impiegabili: grandezza "44.27"

C-TYPE IP65/IP66

C7 IP67 leva inox

V-TYPE IP65/IP66 leva inox

T-TYPE IP65 isolanti

JEI leva acciaio zincato

BIG custodie mobili

W-TYPE per ambienti aggressivi

EMC

leva centrale

IP68

- supporti da quadro:

COB

- resistenza di isolamento: >10 GOhm

- limiti di temperatura ambiente: -40°C ... +125°C

- realizzati in resina termoplastica autoestinguente UL 94 V0

- durata meccanica: >500 cicli

- resistenza di contatto:

Le misure indicate non sono impegnative e possono essere variate senza alcun preavviso.

California Proposition 65 Information



WARNING

This product can expose you to nickel compounds, known to the State of California to cause cancer and/or reproductive toxicity. For more information go to www.P65Warnings.ca.gov.
