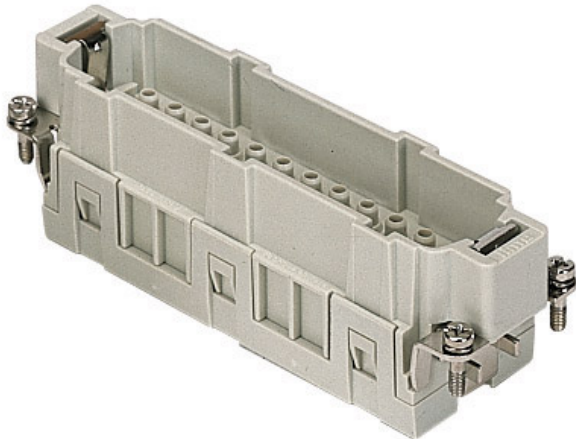


Codice articolo

CCEM 24



Frutto spina, serie CCE, connessione a crimpare, 24 poli + PE, 16 A 500 V 6 kV 3, grandezza "104.27"

Descrizione prodotto

Tipo prodotto	Frutto
Serie	CCE
Tipo connessione	Connessione a crimpare
Genere	Maschio
N. poli	24 poli +
Grandezza	Grandezza 104.27

Dati tecnici

Corrente	16 A
Tensione	500 V
Tensione nominale di tenuta ad impulso	6 kV
Grado inquinamento	3
Tensione nominale secondo UL/CSA	600 V
Grado di protezione IP	IP20 senza custodia, IP65/IP66/IP68/IP69 in custodia

Ulteriori dettagli tecnici

Cicli d'accoppiamento	≥ 500
Resistenza d'isolamento	≥ 10 GΩ
Resistenza di contatto	≤ 1 mΩ
Peso	73,00 g
Temperature di esercizio (min, max)	-40 °C ... +125 °C
Grado autoestinguenza UL 94	V-0

Proprietà dei materiali

Materiale principale	Policarbonato (PC)
Colore	Grigio RAL 7032
Conformità RoHs	Conforme
China RoHs - EFUP	E
Sostanze REACH SVHC	No

Approvazioni / Normative

Normativa di riferimento	EN 61984:2009-06
Certificazioni	CSA, CQC, DNV, BV, EAC
UL	ECBT2, PVVA2
cUL	PVVA8

Informazioni commerciali

Codice EAN13	8015747112673
Classificazione ecl@ss	27440205
Classificazione ETIM	EC000438

Caratteristiche imballaggio

Lunghezza imballo	270,00 mm
Altezza imballo	75,00 mm
Profondità imballo	180,00 mm
Peso imballo	2,51 kg
Volume imballo	3,65 dm ³
Descrizione imballo	Scatola cartone
Quantità imballo	30 pz
Codice EAN13 imballo	8015747112857
Lunghezza sottoimballo	113,00 mm
Altezza sottoimballo	36,00 mm
Profondità sottoimballo	180,00 mm
Peso sottoimballo	0,42 kg
Volume sottoimballo	0,73 dm ³
Descrizione sottoimballo	Vassoio cartone
Quantità sottoimballo	5 pz
Codice EAN13 sottoimballo	8015747112864

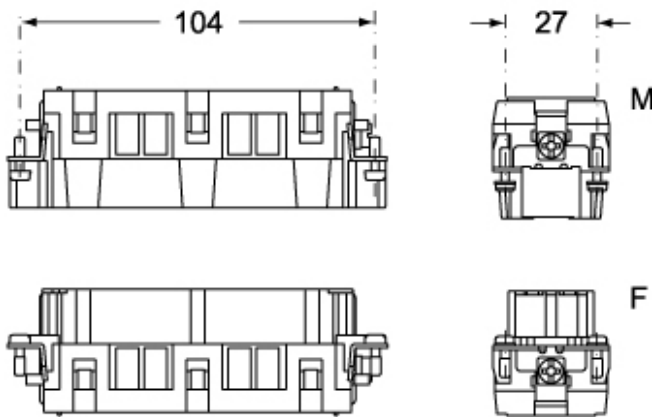
Codice articolo

CCEM 24

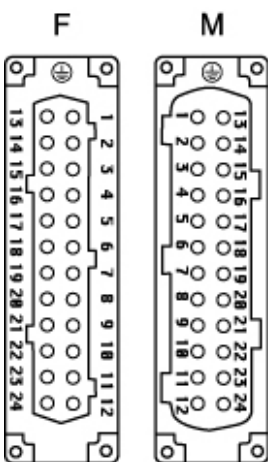


Disegni da catalogo

CCEM 24

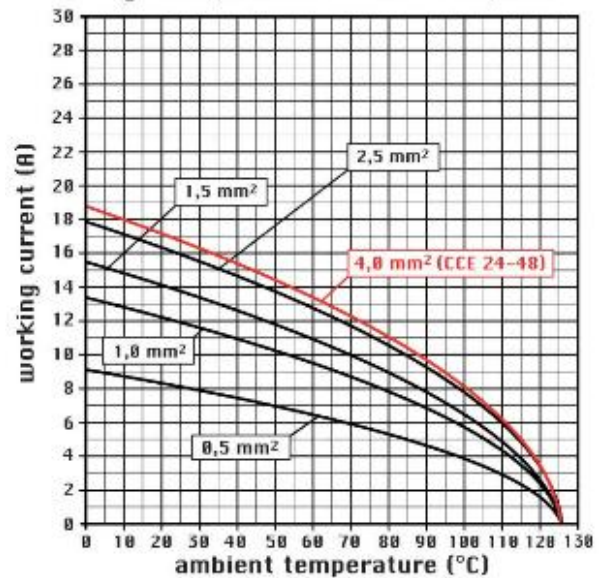


CCEF 24



Disegni da catalogo

diagram CN, CNE and CCE 24 and 48 poles



Note

Frutti CCEF/M 24:

- caratteristiche secondo EN 61984:
(16A 500V 6kV 3)
(16A 400/690V 6kV 2)
- tensione nominale secondo UL/CSA: 600V
- resistenza di isolamento: > 10 GOhm
- limiti di temperatura ambiente: -40 °C ... +125 °C
- realizzati in resina termoplastica autoestinguente UL 94 V0
- durata meccanica: > 500 cicli
- resistenza di contatto: < 1 mOhm
- custodie impiegabili: grandezza "104.27":
C-TYPE IP65/IP66
C7 IP67 leva inox.
V-TYPE IP65/IP66 leva inox
T-TYPE IP65 isolanti

- JEI leva acciaio zincato
- BIG custodie mobili
- W-TYPE per ambienti aggressivi
- EMC
- leva centrale
- IP68
- supporti da quadro:
COB

Le misure indicate non sono impegnative e possono essere variate senza alcun preavviso.

California Proposition 65 Information



WARNING

This product can expose you to nickel compounds, known to the State of California to cause cancer and/or reproductive toxicity. For more information go to www.P65Warnings.ca.gov.
