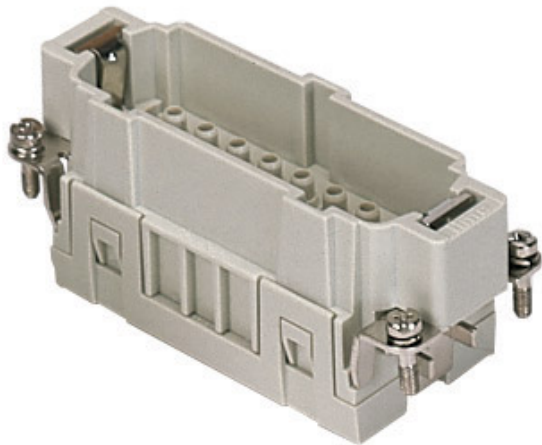



Codice articolo

CCEM 16 N



Frutto spina, serie CCE, connessione a crimpare, 16 poli + PE (17-32), 16 A 500 V 6 kV 3, grandezza "77.62"

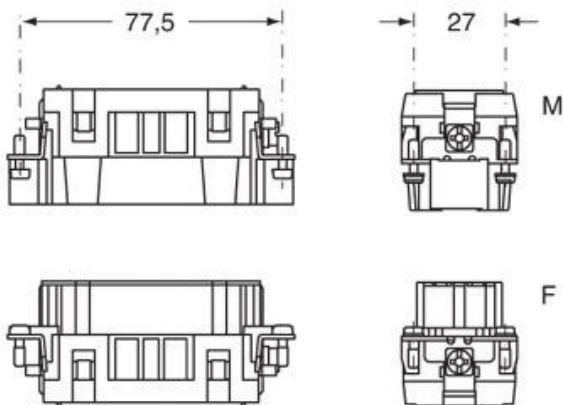
Descrizione prodotto		Proprietà dei materiali	
Tipo prodotto	Frutto	Materiale principale	Policarbonato (PC)
Serie	CCE	Colore	Grigio RAL 7032
Tipo connessione	Connessione a crimpare	Conformità RoHs	Conforme
Genere	Maschio	China RoHs - EFUP	E
N. poli	32 poli + 	Sostanze REACH SVHC	No
Grandezza	Grandezza 77.62	Approvazioni / Normative	
Dati tecnici		Normativa di riferimento	EN 61984:2009-06
Corrente	16 A	Certificazioni	CSA, CQC, DNV, BV, EAC
Tensione	500 V	UL	ECBT2, PVVA2
Tensione nominale di tenuta ad impulso	6 kV	cUL	PVVA8
Grado inquinamento	3	Informazioni commerciali	
Tensione nominale secondo UL/CSA	600 V	Codice EAN13	8015747114073
Sistema numerazione poli	17-32	Classificazione ecl@ss	27440205
Grado di protezione IP	IP20 senza custodia, IP65/IP66 in custodia	Classificazione ETIM	EC000438
Ulteriori dettagli tecnici		Caratteristiche imballaggio	
Cicli d'accoppiamento	≥ 500	Lunghezza imballo	230,00 mm
Resistenza d'isolamento	≥ 10 GΩ	Altezza imballo	110,00 mm
Resistenza di contatto	≤ 1 mΩ	Profondità imballo	180,00 mm
Peso	57,50 g	Peso imballo	2,11 kg
Temperature di esercizio (min, max)	-40 °C ... +125 °C	Volume imballo	4,55 dm ³
Grado autoestinguenza UL 94	V-0	Descrizione imballo	Scatola cartone
		Quantità imballo	30 pz
		Codice EAN13 imballo	8015747114110
		Lunghezza sottoimballo	87,00 mm
		Altezza sottoimballo	36,00 mm
		Profondità sottoimballo	180,00 mm
		Peso sottoimballo	0,35 kg
		Volume sottoimballo	0,56 dm ³
		Descrizione sottoimballo	Vassoio cartone
		Quantità sottoimballo	5 pz
		Codice EAN13 sottoimballo	8015747114127

Codice articolo

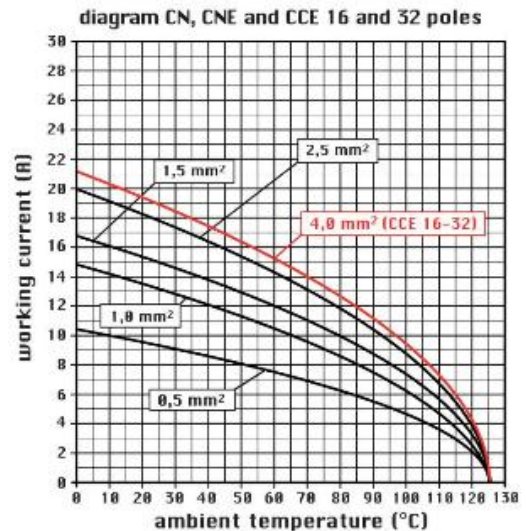
CCEM 16 N



Disegni da catalogo

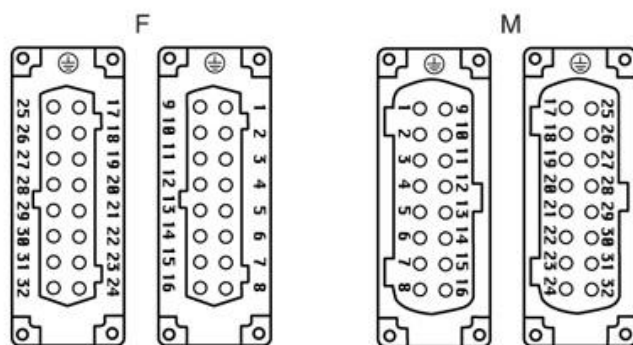


Disegni da catalogo



CCEF 16 N
CCEF 16

CCEM 16 N
CCEM 16



Note

Frutti CCEF/M 16 N:

- caratteristiche secondo EN 61984:
(16A 500V 6kV 3)
(16A 400/690V 6kV 2)
- tensione nominale secondo UL/CSA: 600V
- resistenza di isolamento: > 10 GOhm
- limiti di temperatura ambiente: -40 °C ... +125 °C
- realizzati in resina termoplastica autoestinguente UL 94 V0
- durata meccanica: > 500 cicli
- resistenza di contatto: < 1 mOhm
- custodie impieghabili: grandezza "77.62":
C-TYPE IP65/IP66
W-TYPE per ambienti aggressivi

Le misure indicate non sono impegnative e possono essere variate senza alcun preavviso.

California Proposition 65 Information



WARNING

This product can expose you to nickel compounds, known to the State of California to cause cancer and/or reproductive toxicity. For more information go to www.P65Warnings.ca.gov.
