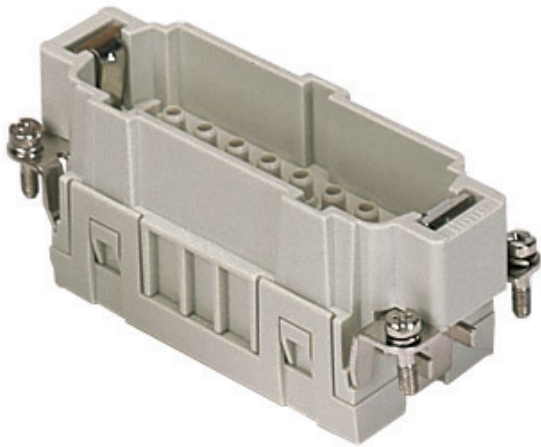


Codice articolo

CCEM 16



Frutto spina, serie CCE, connessione a crimpare, 16 poli + PE, 16 A 500 V 6 kV 3, grandezza "77.27"

Descrizione prodotto

Tipo prodotto	Frutto
Serie	CCE
Tipo connessione	Connessione a crimpare
Genere	Maschio
N. poli	16 poli +
Grandezza	Grandezza "77.27"

Dati tecnici

Corrente	16 A
Tensione	500 V
Tensione nominale di tenuta ad impulso	6 kV
Grado inquinamento	3
Tensione nominale secondo UL/CSA	600 V
Grado di protezione IP	IP20 senza custodia, IP65/IP66/IP68/IP69 in custodia

Ulteriori dettagli tecnici

Cicli d'accoppiamento	≥ 500
Resistenza d'isolamento	≥ 10 GΩ
Resistenza di contatto	≤ 1 mΩ
Peso	57,00 g
Temperature di esercizio (min, max)	-40 °C ... +125 °C
Grado autoestinguenza UL 94	V-0

Proprietà dei materiali

Materiale principale	Policarbonato (PC)
Colore	Grigio RAL 7032
Conformità RoHs	Conforme
China RoHs - EFUP	E
Sostanze REACH SVHC	No

Approvazioni / Normative

Normativa di riferimento	EN 61984:2009-06
Certificazioni	CSA, CQC, DNV, BV, EAC
UL	ECBT2, PVVA2
cUL	PVVA8

Informazioni commerciali

Codice EAN13	8015747112666
Classificazione ecl@ss	27440205
Classificazione ETIM	EC000438

Caratteristiche imballaggio

Lunghezza imballo	230,00 mm
Altezza imballo	110,00 mm
Profondità imballo	180,00 mm
Peso imballo	2,13 kg
Volume imballo	4,55 dm ³
Descrizione imballo	Scatola cartone
Quantità imballo	30 pz
Codice EAN13 imballo	8015747112833
Lunghezza sottoimballo	87,00 mm
Altezza sottoimballo	36,00 mm
Profondità sottoimballo	180,00 mm
Peso sottoimballo	0,36 kg
Volume sottoimballo	0,56 dm ³
Descrizione sottoimballo	Vassoio cartone
Quantità sottoimballo	5 pz
Codice EAN13 sottoimballo	8015747112840

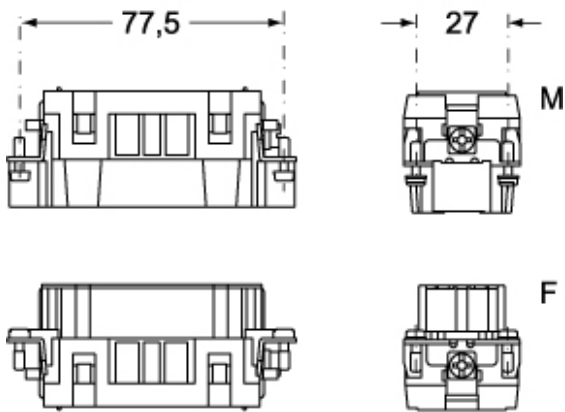
Codice articolo

CCEM 16

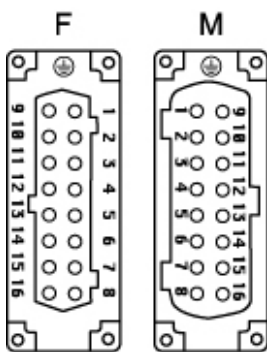


Disegni da catalogo

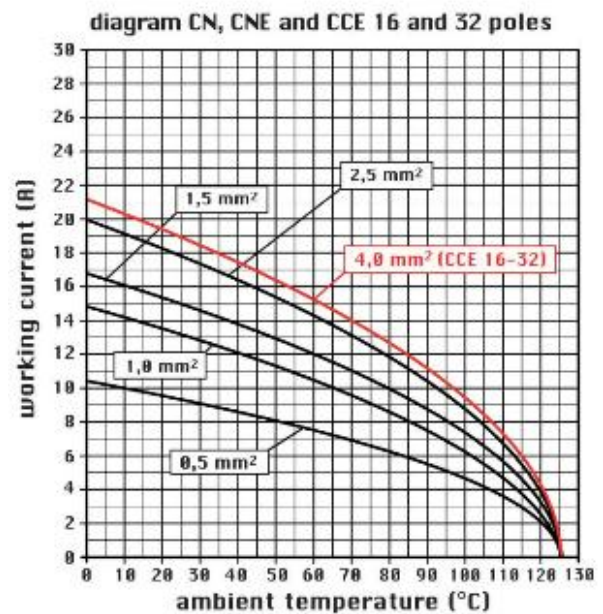
CCEM 16



CCEF 16



Disegni da catalogo



Note

Frutti CCEF/M 16:

- caratteristiche secondo EN 61984:
(16A 500V 6kV 3)
(16A 400/690V 6kV 2)
- tensione nominale secondo UL/CSA: 600V
- resistenza di isolamento: > 10 GOhm
- limiti di temperatura ambiente: -40 °C ... +125 °C
- realizzati in resina termoplastica autoestinguente UL 94 V0
- durata meccanica: > 500 cicli
- resistenza di contatto: < 1 mOhm
- custodie impieghi: grandezza "77.27":
C-TYPE IP65/IP66
C7 IP67 leva inox.
V-TYPE IP65/IP66 leva inox
T-TYPE IP65 isolanti
JEI leva acciaio zincato
BIG custodie mobili
W-TYPE per ambienti aggressivi
EMC

leva centrale
IP68
- supporti da quadro:
COB

Le misure indicate non sono impegnative e possono essere variate senza alcun preavviso.

California Proposition 65 Information



WARNING

This product can expose you to nickel compounds, known to the State of California to cause cancer and/or reproductive toxicity. For more information go to www.P65Warnings.ca.gov.
