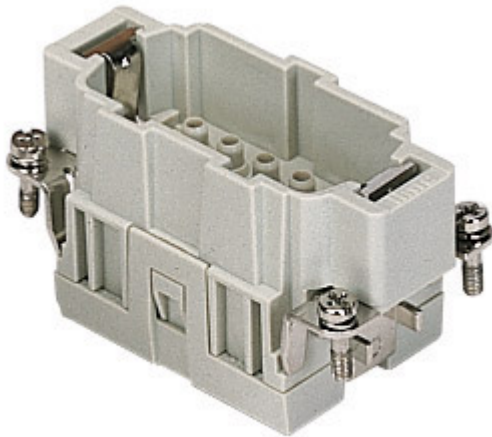


Codice articolo

CCEM 10



Frutto spina, serie CCE, connessione a crimpare, 10 poli + PE, 16 A 500 V 6 kV 3, grandezza "57.27"

Descrizione prodotto	
Tipo prodotto	Frutto
Serie	CCE
Tipo connessione	Connessione a crimpare
Genere	Maschio
N. poli	10 poli +
Grandezza	Grandezza "57.27"
Dati tecnici	
Corrente	16 A
Tensione	500 V
Tensione nominale di tenuta ad impulso	6 kV
Grado inquinamento	3
Tensione nominale secondo UL/CSA	600 V
Grado di protezione IP	IP20 senza custodia, IP65/IP66/IP68/IP69 in custodia
Ulteriori dettagli tecnici	
Cicli d'accoppiamento	≥ 500
Resistenza d'isolamento	≥ 10 GΩ
Resistenza di contatto	≤ 1 mΩ
Peso	46,00 g
Temperature di esercizio (min, max)	-40 °C ... +125 °C
Grado autoestinguenza UL 94	V-0

Proprietà dei materiali	
Materiale principale	Policarbonato (PC)
Colore	Grigio RAL 7032
Conformità RoHs	Conforme
China RoHs - EFUP	E
Sostanze REACH SVHC	No
Approvazioni / Normative	
Normativa di riferimento	EN 61984:2009-06
Certificazioni	CSA, CQC, DNV, BV, EAC
UL	ECBT2, PVVA2
cUL	PVVA8
Informazioni commerciali	
Codice EAN13	8015747112659
Classificazione ecl@ss	27440205
Classificazione ETIM	EC000438
Caratteristiche imballaggio	
Lunghezza imballo	210,00 mm
Altezza imballo	75,00 mm
Profondità imballo	180,00 mm
Peso imballo	1,78 kg
Volume imballo	2,84 dm ³
Descrizione imballo	Scatola cartone
Quantità imballo	30 pz
Codice EAN13 imballo	8015747112819
Lunghezza sottoimballo	67,00 mm
Altezza sottoimballo	36,00 mm
Profondità sottoimballo	180,00 mm
Peso sottoimballo	0,30 kg
Volume sottoimballo	0,43 dm ³
Descrizione sottoimballo	Vassoio cartone
Quantità sottoimballo	5 pz
Codice EAN13 sottoimballo	8015747112826

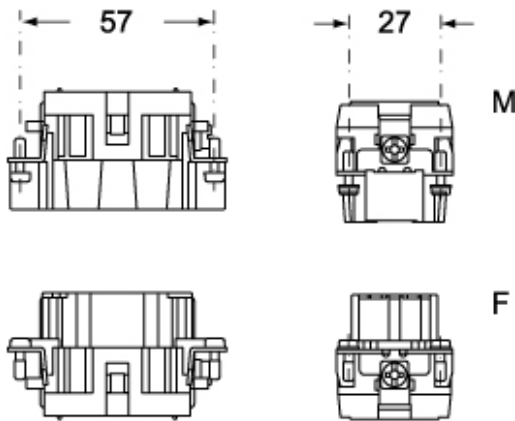
Codice articolo

CCEM 10

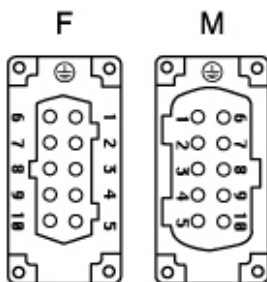


Disegni da catalogo

CCEM 10

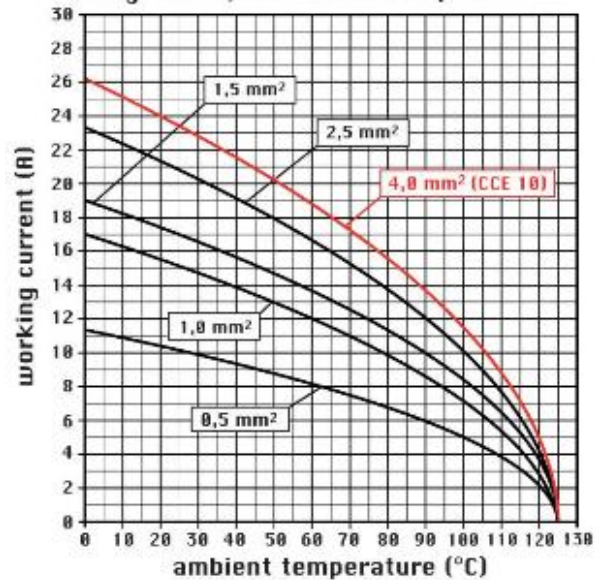


CCEF 10



Disegni da catalogo

diagram CN, CNE and CCE 10 poles



Note

Frutti CCEF/M 10:

- caratteristiche secondo EN 61984:
(16A 500V 6kV 3)
(16A 400/690V 6kV 2)
- tensione nominale secondo UL/CSA: 600V
- resistenza di isolamento: > 10 GOhm
- limiti di temperatura ambiente: -40 °C ... +125 °C
- realizzati in resina termoplastica autoestinguente UL 94 V0
- durata meccanica: > 500 cicli
- resistenza di contatto: < 1 mOhm
- custodie impiegabili: grandezza "57.27":
C-TYPE IP65/IP66
C7 IP67 leva inox.
V-TYPE IP65/IP66 leva inox
T-TYPE IP65 isolanti
JEl leva acciaio zincato
BIG custodie mobili
W-TYPE per ambienti aggressivi
EMC
leva centrale
IP68

- supporti da quadro:
COB

Le misure indicate non sono impegnative e possono essere variate senza alcun preavviso.

California Proposition 65 Information



WARNING

This product can expose you to nickel compounds, known to the State of California to cause cancer and/or reproductive toxicity. For more information go to www.P65Warnings.ca.gov.
