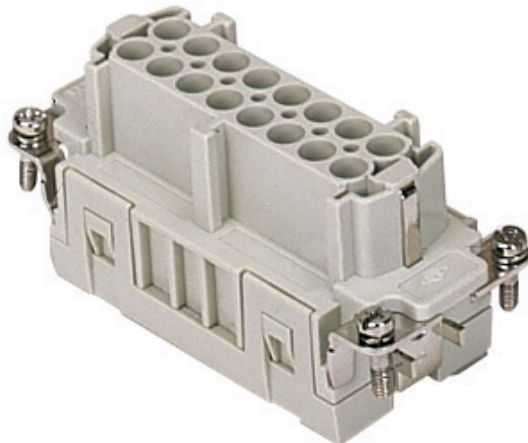


Codice articolo

# CCEF 16



Frutto presa, serie CCE, connessione a crimpare, 16 poli + PE, 16 A 500 V 6 kV 3, grandezza "77.27"

## Descrizione prodotto

<b>Tipo prodotto</b>	Frutto
<b>Serie</b>	CCE
<b>Tipo connessione</b>	Connessione a crimpare
<b>Genere</b>	Femmina
<b>N. poli</b>	16 poli +
<b>Grandezza</b>	Grandezza "77.27"

## Dati tecnici

<b>Corrente</b>	16 A
<b>Tensione</b>	500 V
<b>Tensione nominale di tenuta ad impulso</b>	6 kV
<b>Grado inquinamento</b>	3
<b>Tensione nominale secondo UL/CSA</b>	600 V
<b>Grado di protezione IP</b>	IP20 senza custodia, IP65/IP66/IP68/IP69 in custodia

## Ulteriori dettagli tecnici

<b>Cicli d'accoppiamento</b>	≥ 500
<b>Resistenza d'isolamento</b>	≥ 10 GΩ
<b>Resistenza di contatto</b>	≤ 1 mΩ
<b>Peso</b>	61,00 g
<b>Temperature di esercizio (min, max)</b>	-40 °C ... +125 °C
<b>Grado autoestinguenza UL 94</b>	V-0

## Proprietà dei materiali

<b>Materiale principale</b>	Policarbonato (PC)
<b>Colore</b>	Grigio RAL 7032
<b>Conformità RoHs</b>	Conforme
<b>China RoHs - EFUP</b>	E
<b>Sostanze REACH SVHC</b>	No

## Approvazioni / Normative

<b>Normativa di riferimento</b>	EN 61984:2009-06
<b>Certificazioni</b>	CSA, CQC, DNV, BV, EAC
<b>UL</b>	ECBT2, PVVA2
<b>cUL</b>	PVVA8

## Informazioni commerciali

<b>Codice EAN13</b>	8015747112628
<b>Classificazione ecl@ss</b>	27440205
<b>Classificazione ETIM</b>	EC000438

## Caratteristiche imballaggio

<b>Lunghezza imballo</b>	230,00 mm
<b>Altezza imballo</b>	110,00 mm
<b>Profondità imballo</b>	180,00 mm
<b>Peso imballo</b>	2,23 kg
<b>Volume imballo</b>	4,55 dm <sup>3</sup>
<b>Descrizione imballo</b>	Scatola cartone
<b>Quantità imballo</b>	30 pz
<b>Codice EAN13 imballo</b>	8015747112758
<b>Lunghezza sottoimballo</b>	87,00 mm
<b>Altezza sottoimballo</b>	36,00 mm
<b>Profondità sottoimballo</b>	180,00 mm
<b>Peso sottoimballo</b>	0,37 kg
<b>Volume sottoimballo</b>	0,56 dm <sup>3</sup>
<b>Descrizione sottoimballo</b>	Vassoio cartone
<b>Quantità sottoimballo</b>	5 pz
<b>Codice EAN13 sottoimballo</b>	8015747112765

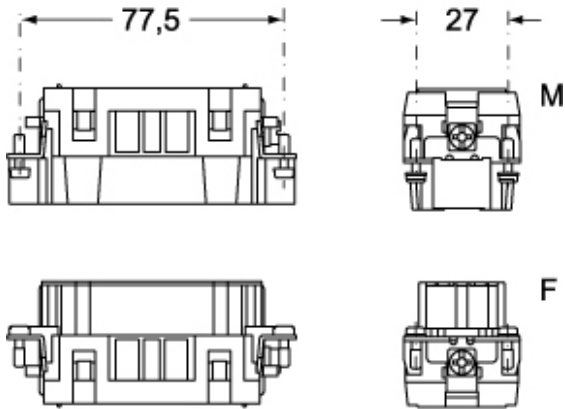
# Codice articolo

# CCEF 16

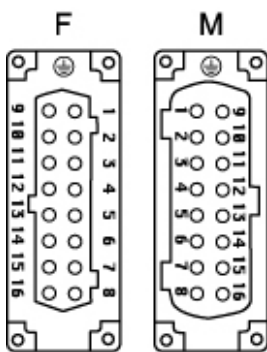


Disegni da catalogo

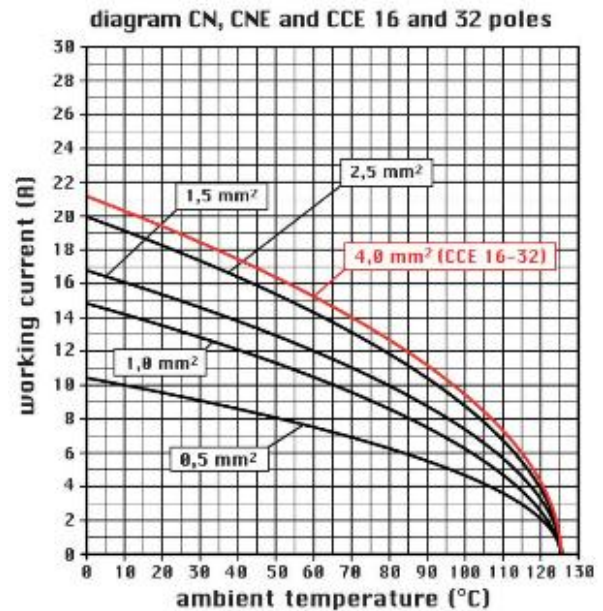
## CCEM 16



## CCEF 16



Disegni da catalogo



## Note

Frutti CCEF/M 16:

- caratteristiche secondo EN 61984:  
(16A 500V 6kV 3)  
(16A 400/690V 6kV 2)
- tensione nominale secondo UL/CSA: 600V
- resistenza di isolamento: > 10 GOhm
- limiti di temperatura ambiente: -40 °C ... +125 °C
- realizzati in resina termoplastica autoestinguente UL 94 V0
- durata meccanica: > 500 cicli
- resistenza di contatto: < 1 mOhm
- custodie impieghi: grandezza "77.27":  
C-TYPE IP65/IP66  
C7 IP67 leva inox.  
V-TYPE IP65/IP66 leva inox  
T-TYPE IP65 isolanti  
JEI leva acciaio zincato  
BIG custodie mobili  
W-TYPE per ambienti aggressivi  
EMC

leva centrale  
IP68  
- supporti da quadro:  
COB

Le misure indicate non sono impegnative e possono essere variate senza alcun preavviso.

## California Proposition 65 Information



### **WARNING**

This product can expose you to nickel compounds, known to the State of California to cause cancer and/or reproductive toxicity. For more information go to [www.P65Warnings.ca.gov](http://www.P65Warnings.ca.gov).

---