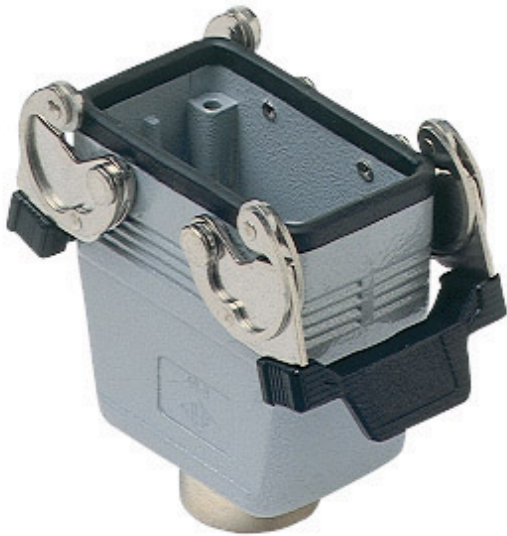


Codice articolo

CAV 10 G29



Custodia mobile, serie C-TYPE, con 2 leve, ingresso cavo verticale Pg29, grandezza "57.27", alta

Descrizione prodotto		Proprietà dei materiali	
Tipo prodotto	Custodia mobile	Altri materiali	Leva: Acciaio inox, Poliammide (PA) Guarnizione: NBR
Serie	C-TYPE	Colore	Grigio RAL 7040
Tipo chiusura	Con 2 leve	Conformità RoHs	Conforme con esenzioni 6(c): lega di rame contenente fino al 4% in peso di piombo
Grandezza	Grandezza "57.27"	China RoHs - EFUP	50
Ingresso cavo	Ingresso cavo verticale con adattatore Pg29	Sostanze REACH SVHC	Sì Piombo
Specifica	Alta	Codice SCIP	15deaf78-e939-4401-a0b0-e2228ca32a03
Dati tecnici		Approvazioni / Normative	
Grado di protezione IP	IP65 / IP66 / IP69	Certificazioni	DNV, BV
Ulteriori dettagli tecnici		UL	ECBT2
Peso	320,00 g	cUL	ECBT8
Temperature di esercizio (min, max)	-40°C...+125°C	Informazioni commerciali	
		Codice EAN13	8015747009232
		Caratteristiche imballaggio	
		Lunghezza imballo	340,00 mm
		Altezza imballo	135,00 mm
		Profondità imballo	200,00 mm
		Peso imballo	3,43 kg
		Volume imballo	9,18 dm ³
		Descrizione imballo	Scatola cartone
		Quantità imballo	10 pz
		Codice EAN13 imballo	8015747226011
		Peso sottoimballo	1,72 kg
		Descrizione sottoimballo	Termoretraibile
		Quantità sottoimballo	5 pz
		Codice EAN13 sottoimballo	8015747009249

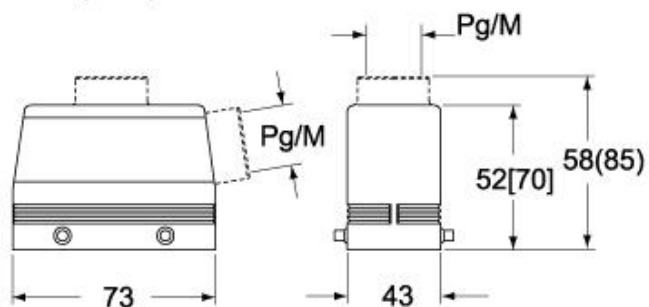
Codice articolo

CAV 10 G29

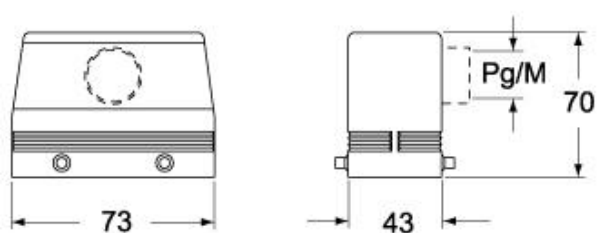


Disegni da catalogo

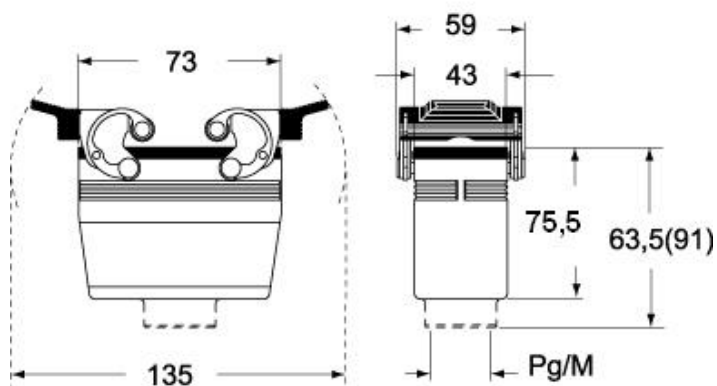
**CHO [CAO] CHV (CAV) - MHO [MAO]
MHV (MAV)**



CAF - MAF/MFF



CHV G (CAV G) - MHV G (MAV G) - [MFV G]



Note

Le misure indicate non sono impegnative e possono essere variate senza alcun preavviso.