

Codice articolo

# CAPS 16.29



Custodia da parete, serie EMC, con 2 leve, ingresso cavo Pg29, grandezza "77.27", alta

Descrizione prodotto		Proprietà dei materiali	
<b>Tipo prodotto</b>	Custodia da parete	<b>Altri materiali</b>	Leva: Acciaio inox, Poliammide (PA) Guarnizione: Elastomero conduttivo
<b>Serie</b>	EMC	<b>Conformità RoHs</b>	Conforme
<b>Tipo chiusura</b>	Con 2 leve	<b>China RoHs - EFUP</b>	E
<b>Grandezza</b>	Grandezza "77.27"	<b>Sostanze REACH SVHC</b>	No
<b>Ingresso cavo</b>	Con ingresso cavo Pg29	<b>Approvazioni / Normative</b>	
<b>Specifica</b>	Alta	<b>Certificazioni</b>	DNV, BV
Dati tecnici		<b>UL</b>	ECBT2
<b>Grado di protezione IP</b>	IP65 / IP66 / IP69	<b>cUL</b>	ECBT8
Ulteriori dettagli tecnici		<b>Informazioni commerciali</b>	
<b>Peso</b>	1,00 g	<b>Codice EAN13</b>	8015747008730
<b>Temperature di esercizio (min, max)</b>	-40°C...+125°C	<b>Caratteristiche imballaggio</b>	
		<b>Lunghezza imballo</b>	475,00 mm
		<b>Altezza imballo</b>	220,00 mm
		<b>Profondità imballo</b>	175,00 mm
		<b>Volume imballo</b>	18,29 dm <sup>3</sup>
		<b>Descrizione imballo</b>	Scatola cartone
		<b>Quantità imballo</b>	10 pz
		<b>Codice EAN13 imballo</b>	8015747248167
		<b>Descrizione sottoimballo</b>	Termoretraibile
		<b>Quantità sottoimballo</b>	5 pz
		<b>Codice EAN13 sottoimballo</b>	8015747111461

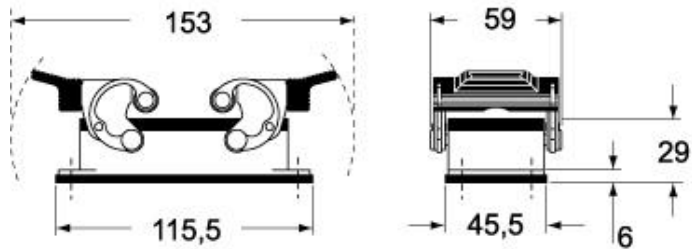
Codice articolo

# CAPS 16.29

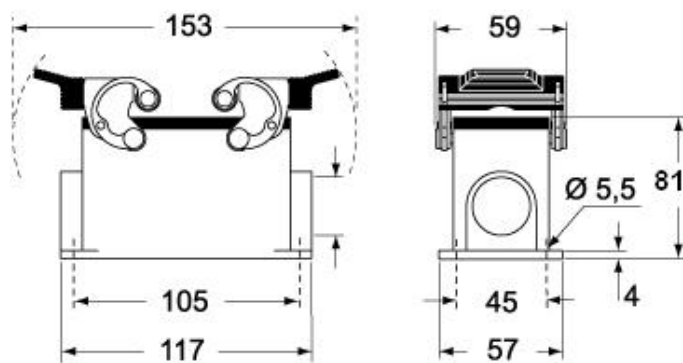


Disegni da catalogo

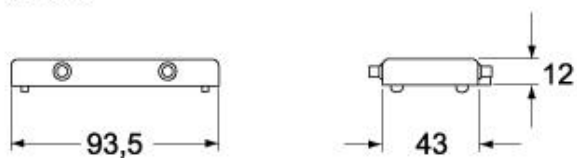
## CHIS



## CAPS - MAPS



## CHCS



## Note

Le misure indicate non sono impegnative e possono essere variate senza alcun preavviso.