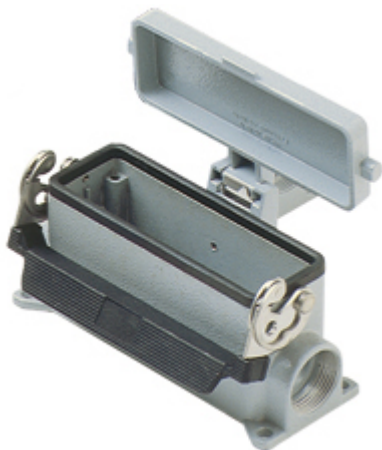


Codice articolo

CAP 24 LS



Custodia da parete, serie C-TYPE, con 1 leva, ingresso cavo Pg21, grandezza "104.27", alta, con sportello metallico

Descrizione prodotto

| | |
|----------------------|-------------------------------|
| Tipo prodotto | Custodia da parete |
| Serie | C-TYPE |
| Tipo chiusura | Con 1 leva |
| Grandezza | Grandezza 104.27 |
| Ingresso cavo | Con ingresso cavo Pg21 |
| Specifica | Alta, con sportello metallico |

Dati tecnici

| | |
|-------------------------------|------|
| Grado di protezione IP | IP65 |
|-------------------------------|------|

Ulteriori dettagli tecnici

| | |
|--|----------------|
| Peso | 650,00 g |
| Temperature di esercizio (min, max) | -40°C...+125°C |

Proprietà dei materiali

| | |
|----------------------------|---|
| Altri materiali | Leva: Acciaio inox, Poliammide (PA) Guarnizione: NBR |
| Colore | Grigio RAL 7040 |
| Conformità RoHs | Conforme |
| China RoHs - EFUP | E |
| Sostanze REACH SVHC | No |

Approvazioni / Normative

| | |
|-----------------------|---------|
| Certificazioni | DNV, BV |
| UL | ECBT2 |
| cUL | ECBT8 |

Informazioni commerciali

| | |
|---------------------|---------------|
| Codice EAN13 | 8015747008532 |
|---------------------|---------------|

Caratteristiche imballaggio

| | |
|----------------------------------|-----------------------|
| Lunghezza imballo | 475,00 mm |
| Altezza imballo | 220,00 mm |
| Profondità imballo | 200,00 mm |
| Peso imballo | 6,60 kg |
| Volume imballo | 20,90 dm ³ |
| Descrizione imballo | Scatola cartone |
| Quantità imballo | 10 pz |
| Codice EAN13 imballo | 8015747237017 |
| Peso sottoimballo | 3,30 kg |
| Descrizione sottoimballo | Termoretraibile |
| Quantità sottoimballo | 5 pz |
| Codice EAN13 sottoimballo | 8015747237024 |

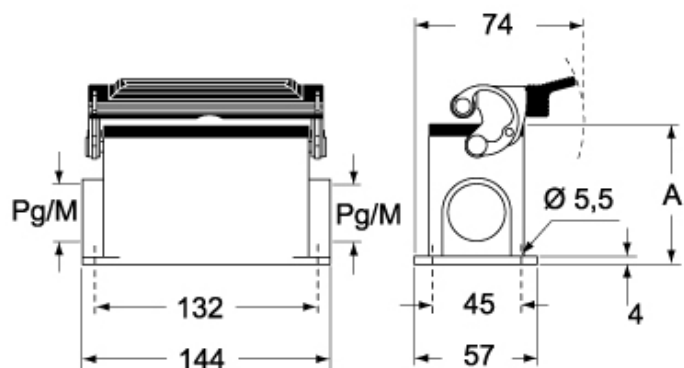
Codice articolo

CAP 24 LS

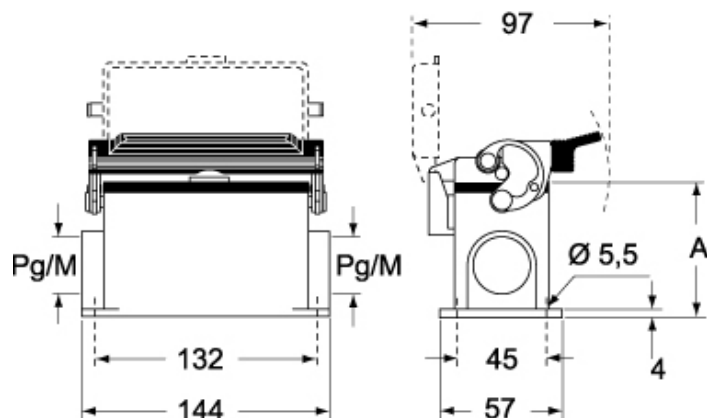


Disegni da catalogo

CHP L CAP L - MHP L MAP L



CHP LS CAP LS - MHP LS MAP LS



| | A |
|------------------------|----------|
| CHP L / MHP L | 63 |
| CAP L / MAP L | 80 |
| CHP LS / MHP LS | 63 |
| CAP LS / MAP LS | 80 |

Note

Le misure indicate non sono impegnative e possono essere variate senza alcun preavviso.