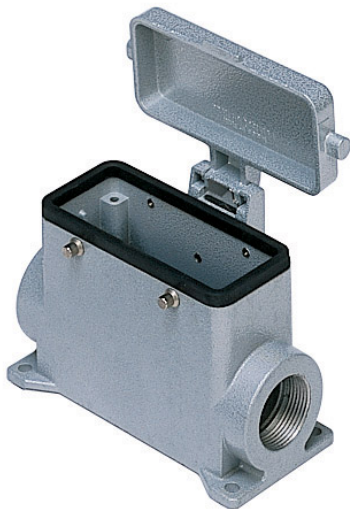


Codice articolo

# CAP 16 CS2



Custodia da parete, serie C-TYPE, con 4 piolini, ingresso cavo Pg21 x 2, grandezza "77.27", alta, con sportello metallico

Descrizione prodotto		Proprietà dei materiali	
<b>Tipo prodotto</b>	Custodia da parete	<b>Altri materiali</b>	Guarnizione: NBR
<b>Serie</b>	C-TYPE	<b>Colore</b>	Grigio RAL 7040
<b>Tipo chiusura</b>	Con 4 piolini	<b>Conformità RoHs</b>	Conforme
<b>Grandezza</b>	Grandezza "77.27"	<b>China RoHs - EFUP</b>	E
<b>Ingresso cavo</b>	Con ingresso cavo Pg21 x 2	<b>Sostanze REACH SVHC</b>	No
<b>Specifica</b>	Alta, con sportello metallico	<b>Approvazioni / Normative</b>	
<b>Dati tecnici</b>		<b>Certificazioni</b>	DNV, BV
<b>Grado di protezione IP</b>	IP65	<b>UL</b>	ECBT2
<b>Ulteriori dettagli tecnici</b>		<b>cUL</b>	ECBT8
<b>Peso</b>	430,00 g	<b>Informazioni commerciali</b>	
<b>Temperature di esercizio (min, max)</b>	-40°C...+125°C	<b>Codice EAN13</b>	8015747007986
		<b>Caratteristiche imballaggio</b>	
		<b>Lunghezza imballo</b>	475,00 mm
		<b>Altezza imballo</b>	220,00 mm
		<b>Profondità imballo</b>	175,00 mm
		<b>Peso imballo</b>	4,76 kg
		<b>Volume imballo</b>	18,29 dm <sup>3</sup>
		<b>Descrizione imballo</b>	Scatola cartone
		<b>Quantità imballo</b>	10 pz
		<b>Codice EAN13 imballo</b>	8015747236577
		<b>Peso sottoimballo</b>	2,38 kg
		<b>Descrizione sottoimballo</b>	Termoretraibile
		<b>Quantità sottoimballo</b>	5 pz
		<b>Codice EAN13 sottoimballo</b>	8015747236584

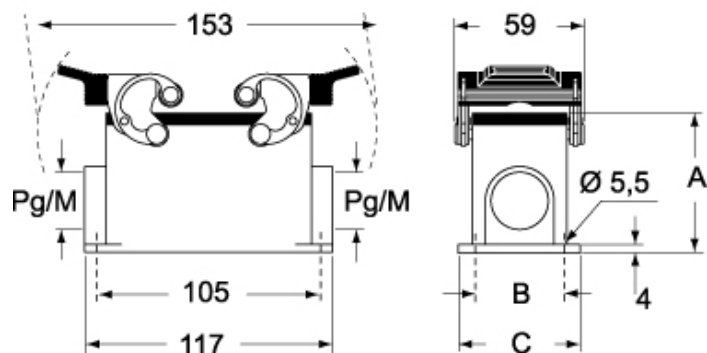
Codice articolo

# CAP 16 CS2

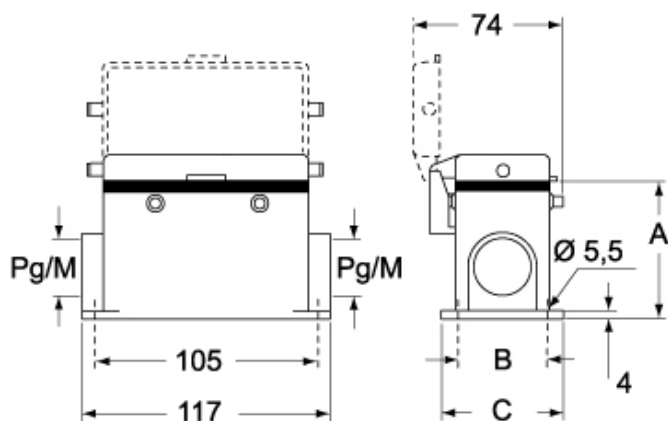


Disegni da catalogo

## CHP CAP - MHP MAP



## CHP CS/CP CAP CS/CP - MHP CS/CP MAP CS/CP



	<b>A</b>
<b>CHP / MHP</b>	63
<b>CAP / MAP</b>	77
<b>CHP CS / MHP CS</b>	63
<b>CAP CS / MAP CS</b>	77
<b>CHP CP / MHP CP</b>	63
<b>CAP CP / MAP CP</b>	77

## Note

Le misure indicate non sono impegnative e possono essere variate senza alcun preavviso.