

Codice articolo

CAP 06 L229



Custodia da parete, serie C-TYPE, con 1 leva, ingresso cavo Pg29 x 2, grandezza "44.27", alta

| Descrizione prodotto | | Proprietà dei materiali | |
|--|----------------------------|------------------------------------|---|
| Tipo prodotto | Custodia da parete | Altri materiali | Leva: Acciaio inox, Poliammide (PA) Guarnizione: NBR |
| Serie | C-TYPE | Colore | Grigio RAL 7040 |
| Tipo chiusura | Con 1 leva | Conformità RoHs | Conforme |
| Grandezza | Grandezza "44.27" | China RoHs - EFUP | E |
| Ingresso cavo | Con ingresso cavo Pg29 x 2 | Sostanze REACH SVHC | No |
| Specifica | Alta | Approvazioni / Normative | |
| Dati tecnici | | Certificazioni | DNV, BV |
| Grado di protezione IP | IP65 / IP66 / IP69 | UL | ECBT2 |
| Ulteriori dettagli tecnici | | cUL | ECBT8 |
| Peso | 300,00 g | Informazioni commerciali | |
| Temperature di esercizio (min, max) | -40°C...+125°C | Codice EAN13 | 8015747007399 |
| | | Caratteristiche imballaggio | |
| | | Lunghezza imballo | 475,00 mm |
| | | Altezza imballo | 200,00 mm |
| | | Profondità imballo | 150,00 mm |
| | | Peso imballo | 3,30 kg |
| | | Volume imballo | 14,25 dm ³ |
| | | Descrizione imballo | Scatola cartone |
| | | Quantità imballo | 10 pz |
| | | Codice EAN13 imballo | 8015747236089 |
| | | Peso sottoimballo | 1,65 kg |
| | | Descrizione sottoimballo | Termoretraibile |
| | | Quantità sottoimballo | 5 pz |
| | | Codice EAN13 sottoimballo | 8015747007405 |

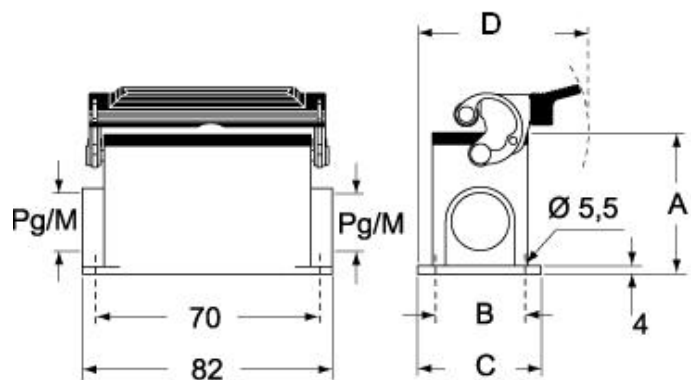
Codice articolo

CAP 06 L229

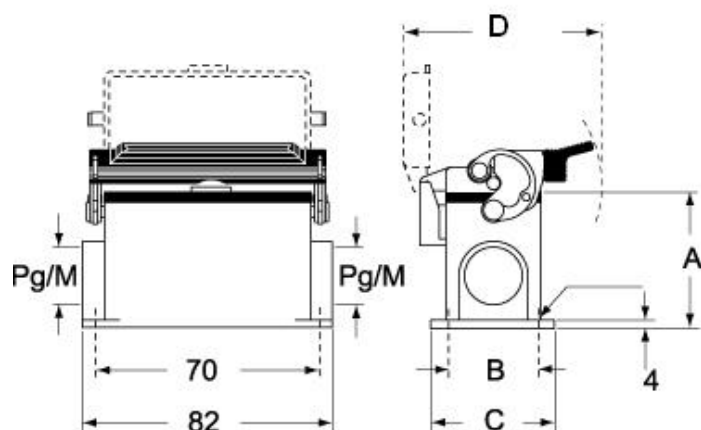


Disegni da catalogo

CHP L CAP L - MHP L MAP L



CHP LS CAP LS - MHP LS MAP LS



Note

Le misure indicate non sono impegnative e possono essere variate senza alcun preavviso.