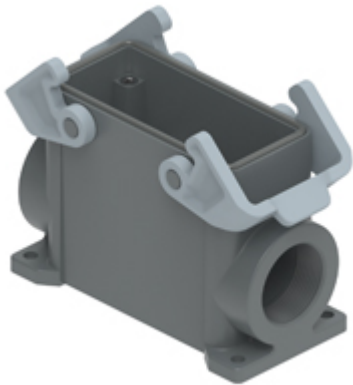


Artikelnummer

TMAP 16.32B



Sockelgehäuse, hoch, Gr.77.27, T-Type
Kunststoff, 2 Bügel, 1xM32 seitlich, PE-Brücke

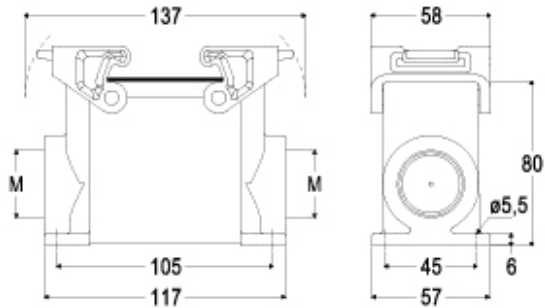
Produktbeschreibung		Materialeigenschaften	
Produkttyp	Sockelgehäuse	Hauptmaterial	Polypropylen (PP)
Baureihe	T-TYPE		Verschlussbügel: Polyamid (PA)
Verschlussystem	Mit 2 Bügeln	Weitere Materialien	Dichtung: Polyurethan (PUR)
Größe	Größe "77.27"		PE-Brücken: Messing verzinkt
Kabelausgang	Mit Kabelausgang M32	Farbe	RAL 7012 basaltgrau, RAL 7001 silbergrau
Spezifikationen	Mit integrierten PE-Brücken	RoHs Konformität	Konform
Technische Daten		China RoHs - EFUP	E
IP-Schutzart	IP65	REACH SVHC Substanzen	Nein
Weitere technische Details		Zulassungen / Standards	
Gewicht	206,00 g	Zertifizierungen	DNV, BV
Betriebstemperatur (min., max.)	-40°C ... +90°C	UL	ECBT2
		c UL	ECBT8
		Allgemeine Bestellinformationen	
		EAN-Code 13	8015747277303
		Klassifizierung ecl@ss	27440202
		Klassifizierung ETIM	EC000437
		Angaben zur Verpackung	
		Länge der Verpackung	310,00 mm
		Höhe der Verpackung	220,00 mm
		Tiefe der Verpackung	280,00 mm
		Gewicht der Verpackung	4,14 kg
		Volumen der Verpackung	19,10 dm ³
		Beschreibung der Verpackung	Karton
		Verpackungsmenge	20 St.
		EAN-Code 13 Verpackung	8015747298278
		Gewicht der Unterverpackung	1,04 kg
		Beschreibung der Unterverpackung	Pack
		Unterverpackungsmenge	5 St.
		EAN-Code 13 Unterverpackung	8015747298285

Artikelnummer

TMAP 16.32B



Zeichnungen aus dem Katalog



Hinweise

Die angegebenen Abmessungen in mm sind nicht verbindlich.
Technische Änderungen bleiben vorbehalten.
