


Artikelnummer

TM 6373 IT



Produktbeschreibung

Produkttyp	Steckdose mit Verriegelung
Baureihe	TM.. IT
Polzahl	2 polig + 
Position des Schutzleiters	7
Spezifikationen	Schutzeinrichtung E33 - DIII Mit Einzelgehäuse

Technische Daten

Strom	63 A
Spannung	480 ÷ 500 V
IP-Schutzart	IP66 / IP67

Weitere technische Details

Betriebstemperatur (min., max.)	-25°C ... +40°C
Selbstverlöschungsggrad UL 94	V-0 (Steckdose), V-2 (Gehäuse)
IK-Schutzart	IK10

Materialeigenschaften

Farbe	RAL 7012 basaltgrau, RAL 9005 tiefschwarz
--------------	---

Zulassungen / Standards

Bezugsnorm	EN 60309-1, -2 e -4
-------------------	---------------------

Allgemeine Bestellinformationen

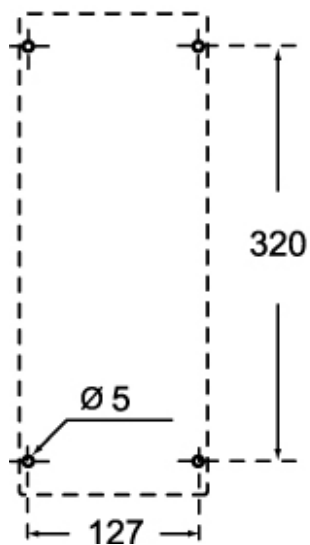
EAN-Code 13	8015747163644
--------------------	---------------

Artikelnummer

TM 6373 IT



Zeichnungen aus dem Katalog



Hinweise

Die angegebenen Abmessungen in mm sind nicht verbindlich.
Technische Änderungen bleiben vorbehalten.