


Artikelnummer

TM 6365 IS



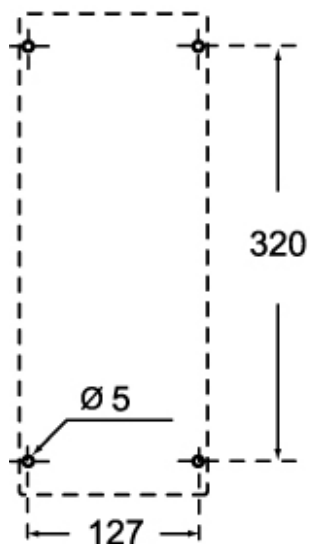
Produktbeschreibung		Materialeigenschaften	
Produkttyp	Steckdose mit Verriegelung	Farbe	RAL 7035 basaltgrau, RAL 3000 feuerrot
Baureihe	TM.. IS/KIS		Konform mit Ausnahme
Polzahl	3 polig + neutro + 	RoHs Konformität	6(c): Kupferlegierung mit einem Massenanteil von bis zu 4 % Blei
Position des Schutzleiters	6	China RoHs - EFUP	50
Größe	145 x 565 x 18 mm	REACH SVHC Substanzen	Ja Blei
Spezifikationen	Verriegelbarer Inspektionsklappe 22 x 58 mm Mit Einzelgehäuse	SCIP Nummer	F6799547-ab84-42f2-938f-233ba663766d
Technische Daten		Zulassungen / Standards	
Strom	63 A	Bezugsnorm	EN 60309-1, -2 e -4
Spannung	346 - 415 V	Allgemeine Bestellinformationen	
IP-Schutzart	IP66 / IP67	EAN-Code 13	8015747092661
Weitere technische Details		Angaben zur Verpackung	
Gewicht	4.085,00 g	Länge der Unterverpackung	150,00 mm
Betriebstemperatur (min., max.)	-25°C ... +40°C	Höhe der Unterverpackung	188,00 mm
Selbstverlöschunggrad UL 94	V-0 (Steckdose), V-2 (Gehäuse)	Tiefe der Unterverpackung	430,00 mm
IK-Schutzart	IK10	Gewicht der Unterverpackung	4,09 kg
		Volumen der Unterverpackung	12,13 dm ³
		Beschreibung der Unterverpackung	Karton
		Unterverpackungsmenge	1 St.
		EAN-Code 13 Unterverpackung	8015747092685

Artikelnummer

TM 6365 IS



Zeichnungen aus dem Katalog



Hinweise

Die angegebenen Abmessungen in mm sind nicht verbindlich.
Technische Änderungen bleiben vorbehalten.