


Artikelnummer

TM 6345 IT



Produktbeschreibung	
Produkttyp	Steckdose mit Verriegelung
Baureihe	TM.. IT
Polzahl	3 polig + neutro + 
Position des Schutzleiters	4
Größe	145 x 565 x 18 mm
Spezifikationen	Schutzeinrichtung E33 - DIII Mit Einzelgehäuse
Technische Daten	
Strom	63 A
Spannung	100 ÷ 130 V
IP-Schutzart	IP66 / IP67
Weitere technische Details	
Gewicht	4.100,00 g
Betriebstemperatur (min., max.)	-25°C ... +40°C
Selbstverlöschungsgrad UL 94	V-0 (Steckdose), V-2 (Gehäuse)
IK-Schutzart	IK10

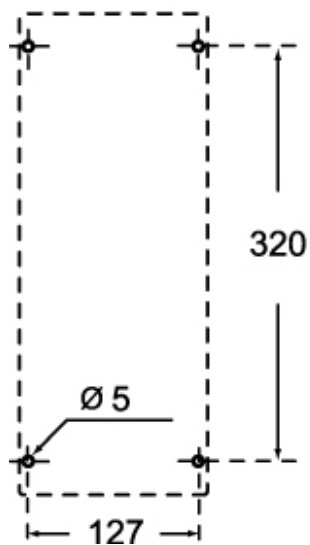
Materialeigenschaften	
Farbe	RAL 7012 basaltgrau, RAL 1021 rapsgelb
Zulassungen / Standards	
Bezugsnorm	EN 60309-1, -2 e -4
Allgemeine Bestellinformationen	
EAN-Code 13	8015747092449
Angaben zur Verpackung	
Gewicht der Unterverpackung	4,10 kg
Beschreibung der Unterverpackung	Karton
Unterverpackungsmenge	1 St.
EAN-Code 13 Unterverpackung	8015747108867

Artikelnummer

TM 6345 IT



Zeichnungen aus dem Katalog



Hinweise

Die angegebenen Abmessungen in mm sind nicht verbindlich.
Technische Änderungen bleiben vorbehalten.