


Artikelnummer

TM 6343 IT



Produktbeschreibung

Produkttyp	Steckdose mit Verriegelung
Baureihe	TM.. IT
Polzahl	2 polig + 
Position des Schutzleiters	4
Größe	145 x 565 x 18 mm
Spezifikationen	Schutzeinrichtung E33 - DIII Mit Einzelgehäuse

Technische Daten

Strom	63 A
Spannung	100 ÷ 130 V
IP-Schutzart	IP66 / IP67

Weitere technische Details

Gewicht	3.650,00 g
Betriebstemperatur (min., max.)	-25°C ... +40°C
Selbstverlöschungsgrad UL 94	V-0 (Steckdose), V-2 (Gehäuse)
IK-Schutzart	IK10

Materialeigenschaften

Farbe	RAL 7012 basaltgrau, RAL 1021 rapsgelb
--------------	--

Zulassungen / Standards

Bezugsnorm	EN 60309-1, -2 e -4
-------------------	---------------------

Allgemeine Bestellinformationen

EAN-Code 13	8015747092388
--------------------	---------------

Angaben zur Verpackung

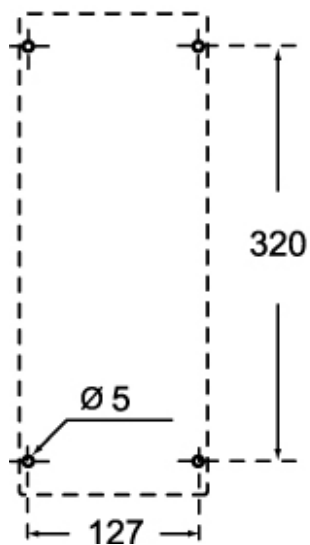
Gewicht der Unterverpackung	3,65 kg
Beschreibung der Unterverpackung	Karton
Unterverpackungsmenge	1 St.
EAN-Code 13 Unterverpackung	8015747108812

Artikelnummer

TM 6343 IT



Zeichnungen aus dem Katalog



Hinweise

Die angegebenen Abmessungen in mm sind nicht verbindlich.
Technische Änderungen bleiben vorbehalten.