


Artikelnummer

# TM 63123 IT



#### Produktbeschreibung

|                                   |   |
|-----------------------------------|---|
| <b>Produkttyp</b>                 | Steckdose mit Verriegelung  |
| <b>Baureihe</b>                   | TM.. IT   |
| <b>Polzahl</b>                    | 2 polig +  |
| <b>Position des Schutzleiters</b> | 12  |
| <b>Spezifikationen</b>            | Schutzeinrichtung E33 - DIII<br>Mit Einzelgehäuse   |

#### Technische Daten

|                     |                  |
|---------------------|------------------|
| <b>Strom</b>        | 63 A             |
| <b>Spannung</b>     | ins. transformer |
| <b>IP-Schutzart</b> | IP66 / IP67      |

#### Weitere technische Details

|  |                                |
|--|--------------------------------|
| <b>Betriebstemperatur (min., max.)</b> | -25°C ... +40°C                |
| <b>Selbstverlöschungsggrad UL 94</b>   | V-0 (Steckdose), V-2 (Gehäuse) |
| <b>IK-Schutzart</b>                    | IK10                           |

#### Materialeigenschaften

|              |  |
|--------------|--|
| <b>Farbe</b> | RAL 7012 basaltgrau, RAL 9010 reinweiß |
|--------------|--|

#### Zulassungen / Standards

|                   |                     |
|-------------------|---------------------|
| <b>Bezugsnorm</b> | EN 60309-1, -2 e -4 |
|-------------------|---------------------|

#### Allgemeine Bestellinformationen

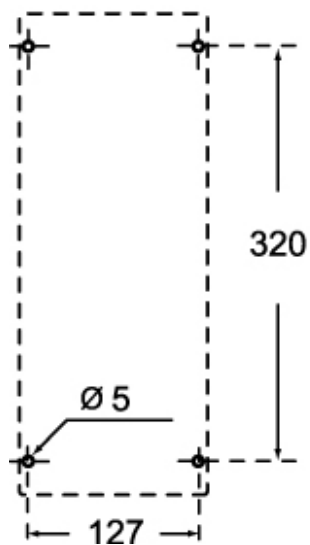
|                    |               |
|--------------------|---------------|
| <b>EAN-Code 13</b> | 8015747163538 |
|--------------------|---------------|

Artikelnummer

# TM 63123 IT



Zeichnungen aus dem Katalog



## Hinweise

Die angegebenen Abmessungen in mm sind nicht verbindlich.  
Technische Änderungen bleiben vorbehalten.