


Artikelnummer

TM 3265 SP



Produktbeschreibung

Produkttyp	Steckdose mit Verriegelung
Baureihe	TM..SP/KSP
Polzahl	3 polig + neutro + 
Position des Schutzleiters	6
Größe	145 x 565 x 18 mm
Spezifikationen	Ohne Schutzeinrichtungen Mit Einzelgehäuse

Technische Daten

Strom	32 A
Spannung	200/346 ÷ 240/415 V
IP-Schutzart	IP66 / IP67

Weitere technische Details

Gewicht	3.060,00 g
Betriebstemperatur (min., max.)	-25°C ... +40°C
Selbstverlöschungsgrad UL 94	V-2
IK-Schutzart	IK10

Materialeigenschaften

Farbe	RAL 7035 basaltgrau, RAL 3000 feuerrot
RoHs Konformität	Konform mit Ausnahme 6(c): Kupferlegierung mit einem Massenanteil von bis zu 4 % Blei
China RoHs - EFUP	50
REACH SVHC Substanzen	Ja Blei
SCIP Nummer	F6799547-ab84-42f2-938f-233ba663766d

Zulassungen / Standards

Bezugsnorm	EN 60309-1, -2 e -4
-------------------	---------------------

Allgemeine Bestellinformationen

EAN-Code 13	8015747100540
--------------------	---------------

Angaben zur Verpackung

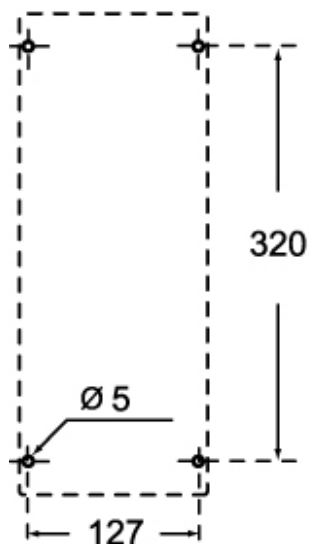
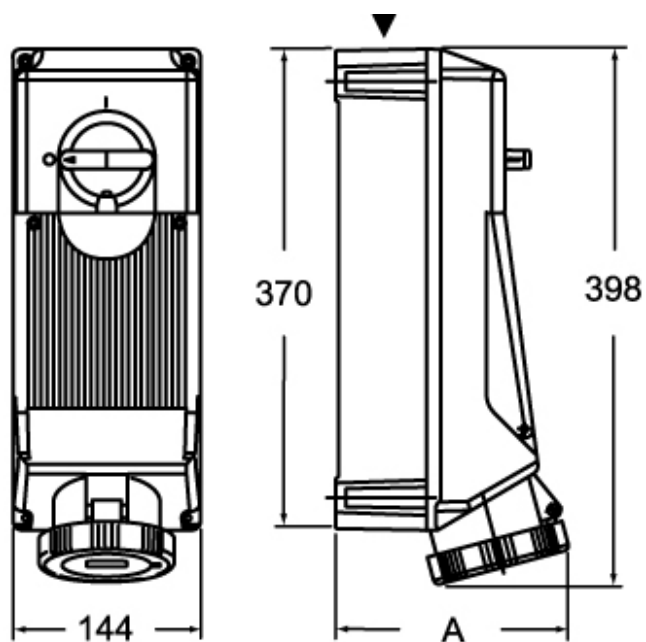
Länge der Unterverpackung	150,00 mm
Höhe der Unterverpackung	188,00 mm
Tiefe der Unterverpackung	430,00 mm
Gewicht der Unterverpackung	3,06 kg
Volumen der Unterverpackung	12,13 dm ³
Beschreibung der Unterverpackung	Karton
Unterverpackungsmenge	1 St.
EAN-Code 13 Unterverpackung	8015747103077

Artikelnummer

TM 3265 SP



Zeichnungen aus dem Katalog



	A
2P+⊕	162
3P+⊕	162
3P+N+⊕	169

Hinweise

Die angegebenen Abmessungen in mm sind nicht verbindlich.
Technische Änderungen bleiben vorbehalten.