


Artikelnummer

# TM 3263 IS



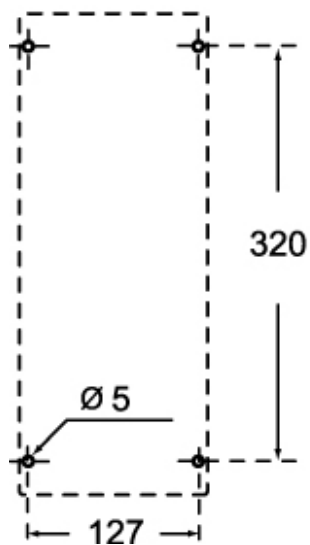
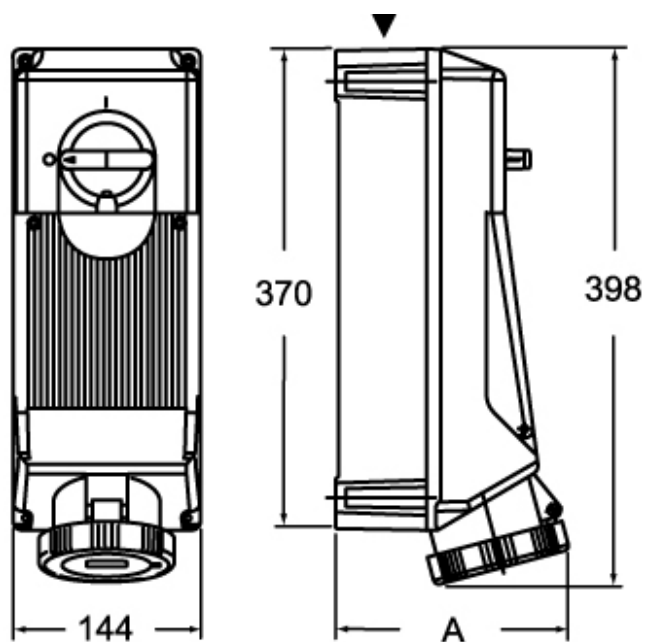
Produktbeschreibung		Materialeigenschaften	
<b>Produkttyp</b>	Steckdose mit Verriegelung	<b>Farbe</b>	RAL 7035 basaltgrau, RAL 5015 himmelblau
<b>Baureihe</b>	TM.. IS/KIS		Konform mit Ausnahme
<b>Polzahl</b>	2 polig + 	<b>RoHs Konformität</b>	6(c): Kupferlegierung mit einem Massenanteil von bis zu 4 % Blei
<b>Position des Schutzleiters</b>	6	<b>China RoHs - EFUP</b>	50
<b>Größe</b>	145 x 565 x 18 mm	<b>REACH SVHC Substanzen</b>	Ja Blei
<b>Spezifikationen</b>	Verriegelbarer Inspektionsklappe 14 x 51 mm Mit Einzelgehäuse	<b>SCIP Nummer</b>	F6799547-ab84-42f2-938f-233ba663766d
Technische Daten		Zulassungen / Standards	
<b>Strom</b>	32 A	<b>Bezugsnorm</b>	EN 60309-1, -2 e -4
<b>Spannung</b>	200 ÷ 250 V	Allgemeine Bestellinformationen	
<b>IP-Schutzart</b>	IP66 / IP67	<b>EAN-Code 13</b>	8015747091855
Weitere technische Details		Angaben zur Verpackung	
<b>Gewicht</b>	3.100,00 g	<b>Länge der Unterverpackung</b>	150,00 mm
<b>Betriebstemperatur (min., max.)</b>	-25°C ... +40°C	<b>Höhe der Unterverpackung</b>	188,00 mm
<b>Selbstverlöschungsggrad UL 94</b>	V-2	<b>Tiefe der Unterverpackung</b>	430,00 mm
<b>IK-Schutzart</b>	IK10	<b>Gewicht der Unterverpackung</b>	3,10 kg
		<b>Volumen der Unterverpackung</b>	12,13 dm <sup>3</sup>
		<b>Beschreibung der Unterverpackung</b>	Karton
		<b>Unterverpackungsmenge</b>	1 St.
		<b>EAN-Code 13 Unterverpackung</b>	8015747091879

Artikelnummer

# TM 3263 IS



Zeichnungen aus dem Katalog



	<b>A</b>
<b>2P+⊕</b>	162
<b>3P+⊕</b>	162
<b>3P+N+⊕</b>	169

## Hinweise

Die angegebenen Abmessungen in mm sind nicht verbindlich.  
Technische Änderungen bleiben vorbehalten.