

Artikelnummer

TAPW 10.25



Sockelgehäuse, hoch, Gr.57.27, T-TYPE W
Kunststoff, 2 Bügel, 1xM25 seitlich

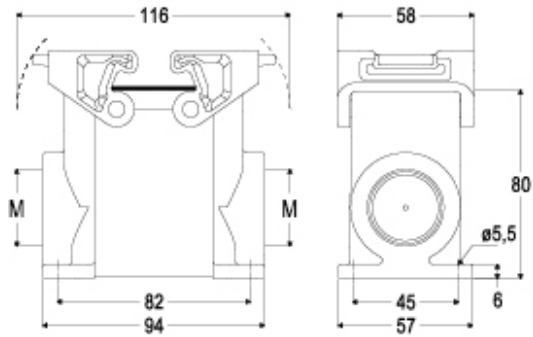
Produktbeschreibung		Materialeigenschaften	
Produkttyp	Sockelgehäuse	Hauptmaterial	Polypropylen (PP)
Baureihe	T-TYPE /W	Weitere Materialien	Verschlussbügel: Polyamid (PA) Dichtung: FKM
Verschlussystem	Mit 2 Bügeln	Farbe	RAL 7012 basaltgrau, RAL 7001 silbergrau
Größe	Größe "57.27"	RoHs Konformität	Konform
Kabelausgang	Mit Kabelausgang M25	China RoHs - EFUP	E
Technische Daten		REACH SVHC Substanzen	Nein
IP-Schutzart	IP66 / IP69	Zulassungen / Standards	
Weitere technische Details		Zertifizierungen	DNV, BV
Gewicht	169,00 g	UL	ECBT2
Betriebstemperatur (min., max.)	-40°C ... +90°C	c UL	ECBT8
		Allgemeine Bestellinformationen	
		EAN-Code 13	8015747211703
		Klassifizierung ecl@ss	27440202
		Klassifizierung ETIM	EC000437
		Angaben zur Verpackung	
		Länge der Verpackung	310,00 mm
		Höhe der Verpackung	220,00 mm
		Tiefe der Verpackung	240,00 mm
		Gewicht der Verpackung	3,67 kg
		Volumen der Verpackung	16,37 dm ³
		Beschreibung der Verpackung	Karton
		Verpackungsmenge	20 St.
		EAN-Code 13 Verpackung	8015747211802
		Gewicht der Unterverpackung	0,92 kg
		Beschreibung der Unterverpackung	Pack
		Unterverpackungsmenge	5 St.
		EAN-Code 13 Unterverpackung	8015747211819

Artikelnummer

TAPW 10.25



Zeichnungen aus dem Katalog



Hinweise

Die angegebenen Abmessungen in mm sind nicht verbindlich.
Technische Änderungen bleiben vorbehalten.
