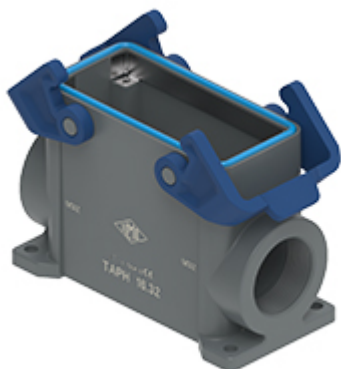


Artikelnummer

TAPH16.232B



Sockelgehäuse, hoch, Gr.77.27, T-Type H
Kunststoff, 2 Bügel, 2xM32 seitlich, PE-Brücke

Produktbeschreibung

Produkttyp	Sockelgehäuse
Baureihe	T-TYPE /H
Verschlussystem	Mit 2 Bügeln
Größe	Größe "77.27"
Kabelausgang	Mit Kabelausgang M32 x 2
Spezifikationen	Mit integrierten PE-Brücken

Technische Daten

IP-Schutzart	IP66 / IP69
---------------------	-------------

Weitere technische Details

Gewicht	0,50 g
Betriebstemperatur (min., max.)	-40°C ... +70°C

Materialeigenschaften

Hauptmaterial	Polypropylen (PP)
Weitere Materialien	Verschlussbügel: Polypropylen (PP), metalldetektierbar Dichtung: HNBR PE-Brücken: Messing verzinkt
Farbe	RAL 7012 basaltgrau, RAL 5005 signalblau

RoHS Konformität	Konform
-------------------------	---------

China RoHS - EFUP	E
--------------------------	---

REACH SVHC Substanzen	Nein
------------------------------	------

Zulassungen / Standards

Zertifizierungen	DNV, BV
-------------------------	---------

UL	ECBT2
-----------	-------

c UL	ECBT8
-------------	-------

Allgemeine Bestellinformationen

EAN-Code 13	8015747278041
--------------------	---------------

Angaben zur Verpackung

Länge der Verpackung	310,00 mm
-----------------------------	-----------

Höhe der Verpackung	220,00 mm
----------------------------	-----------

Tiefe der Verpackung	280,00 mm
-----------------------------	-----------

Volumen der Verpackung	19,10 dm ³
-------------------------------	-----------------------

Beschreibung der Verpackung	Karton
------------------------------------	--------

Verpackungsmenge	20 St.
-------------------------	--------

EAN-Code 13 Verpackung	8015747299350
-------------------------------	---------------

Beschreibung der Unterverpackung	Pack
---	------

Unterverpackungsmenge	5 St.
------------------------------	-------

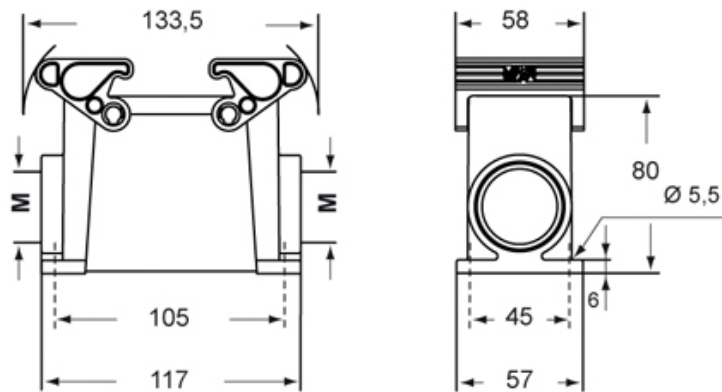
EAN-Code 13 Unterverpackung	8015747299367
------------------------------------	---------------

Artikelnummer

TAPH16.232B



Zeichnungen aus dem Katalog



Hinweise

Die angegebenen Abmessungen in mm sind nicht verbindlich.
Technische Änderungen bleiben vorbehalten.