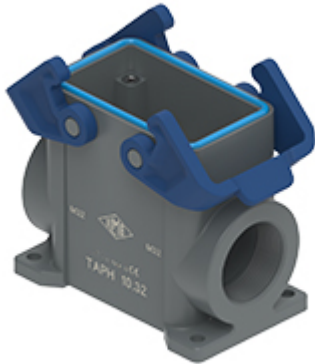


Artikelnummer

TAPH 10.32



Sockelgehäuse, hoch, Gr.57.27, T-TYPE H
Kunststoff, 2 Bügel, 1xM32 seitlich

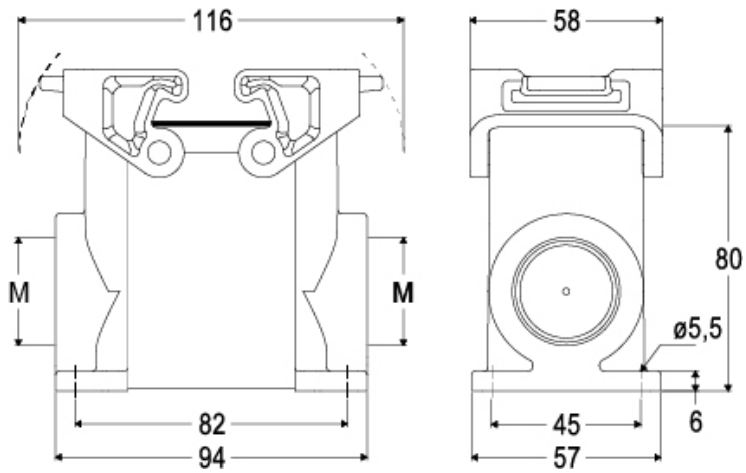
| | | | |
|--|-------------------------|---|---|
| Produktbeschreibung | | Materialeigenschaften | |
| Produkttyp | Sockelgehäuse | Hauptmaterial | Polypropylen (PP) |
| Baureihe | T-TYPE /H | | Verschlussbügel: Polypropylen (PP), metalldetektierbar |
| Verschlussystem | Mit 2 Bügeln | Weitere Materialien | Dichtung: HNBR |
| Größe | Größe "57.27" | Farbe | RAL 7012 basaltgrau, RAL 5005 signalblau |
| Kabelausgang | Mit Kabelausgang M32 | RoHs Konformität | Konform |
| Technische Daten | | China RoHs - EFUP | E |
| IP-Schutzart | IP66 / IP69 | REACH SVHC Substanzen | Nein |
| Weitere technische Details | | Zulassungen / Standards | |
| Gewicht | 160,00 g | Zertifizierungen | DNV, BV |
| Betriebstemperatur (min., max.) | -40°C ... +70°C | UL | ECBT2 |
| | | c UL | ECBT8 |
| | | Allgemeine Bestellinformationen | |
| | | EAN-Code 13 | 8015747209939 |
| | | Klassifizierung ecl@ss | 27440202 |
| | | Klassifizierung ETIM | EC000437 |
| | | Angaben zur Verpackung | |
| | | Länge der Verpackung | 310,00 mm |
| | | Höhe der Verpackung | 220,00 mm |
| | | Tiefe der Verpackung | 240,00 mm |
| | | Gewicht der Verpackung | 3,50 kg |
| | | Volumen der Verpackung | 16,37 dm ³ |
| | | Beschreibung der Verpackung | Karton |
| | | Verpackungsmenge | 20 St. |
| | | EAN-Code 13 Verpackung | 8015747210072 |
| | | Gewicht der Unterverpackung | 0,88 kg |
| | | Beschreibung der Unterverpackung | Pack |
| | | Unterverpackungsmenge | 5 St. |
| | | EAN-Code 13 Unterverpackung | 8015747210089 |

Artikelnummer

TAPH 10.32



Zeichnungen aus dem Katalog



Hinweise

Die angegebenen Abmessungen in mm sind nicht verbindlich.
Technische Änderungen bleiben vorbehalten.