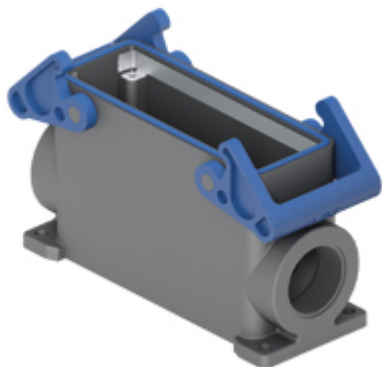


Artikelnummer

TAPC 24.40B



Sockelgehäuse, hoch, Gr.104.27, T-Type C
Kunststoff, 2 Bügel, 1xM40 seitlich, PE-Brücke

| Produktbeschreibung | |
|--|-----------------------------|
| Produkttyp | Sockelgehäuse |
| Baureihe | T-TYPE/C |
| Verschlussystem | Mit 2 Bügeln |
| Größe | Größe 104.27 |
| Kabelausgang | Mit Kabelausgang M40 |
| Spezifikationen | Mit integrierten PE-Brücken |
| Technische Daten | |
| IP-Schutzart | IP66 / IP69 |
| Weitere technische Details | |
| Gewicht | 0,50 g |
| Betriebstemperatur (min., max.) | -50°C ... +70°C |

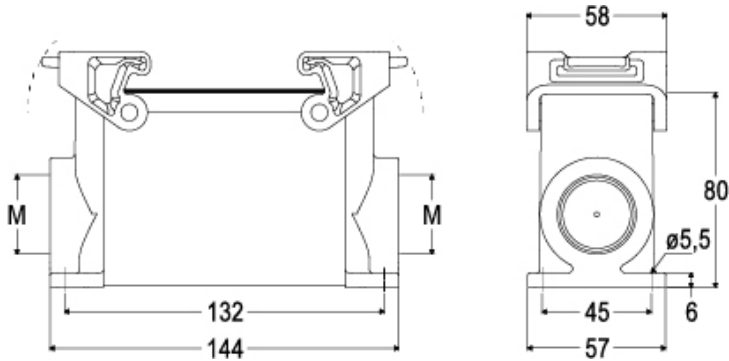
| Materialeigenschaften | |
|---|---|
| Hauptmaterial | Polypropylen (PP) |
| Weitere Materialien | Verschlussbügel: Polypropylen (PP) Dichtung: Silikon PE-Brücken: Messing verzinkt |
| Farbe | RAL 7012 basaltgrau, RAL 5005 signalblau |
| RoHs Konformität | Konform |
| China RoHs - EFUP | E |
| REACH SVHC Substanzen | Nein |
| Zulassungen / Standards | |
| Zertifizierungen | DNV, BV |
| UL | ECBT2 |
| c UL | ECBT8 |
| Allgemeine Bestellinformationen | |
| EAN-Code 13 | 8015747278355 |
| Angaben zur Verpackung | |
| Länge der Verpackung | 330,00 mm |
| Höhe der Verpackung | 220,00 mm |
| Tiefe der Verpackung | 310,00 mm |
| Volumen der Verpackung | 22,51 dm ³ |
| Beschreibung der Verpackung | Karton |
| Verpackungsmenge | 20 St. |
| EAN-Code 13 Verpackung | 8015747298414 |
| Beschreibung der Unterverpackung | Pack |
| Unterverpackungsmenge | 5 St. |
| EAN-Code 13 Unterverpackung | 8015747298421 |

Artikelnummer

TAPC 24.40B



Zeichnungen aus dem Katalog



Hinweise

Die angegebenen Abmessungen in mm sind nicht verbindlich.
Technische Änderungen bleiben vorbehalten.