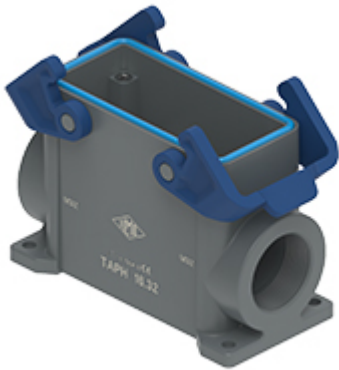


Artikelnummer

# TAPC 16.32



Sockelgehäuse, hoch, Gr.77.27, T-TYPE C  
Kunststoff, 2 Bügel, 1xM32 seitlich

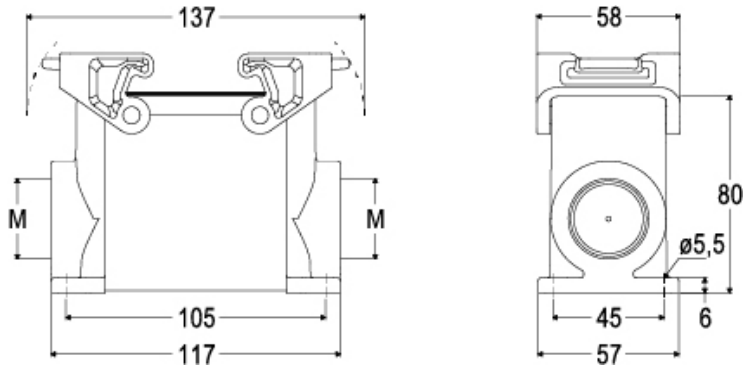
Produktbeschreibung		Materialeigenschaften	
<b>Produkttyp</b>	Sockelgehäuse	<b>Hauptmaterial</b>	Polypropylen (PP)
<b>Baureihe</b>	T-TYPE/C	<b>Weitere Materialien</b>	Verschlussbügel: Polypropylen (PP) Dichtung: Silikon
<b>Verschlussystem</b>	Mit 2 Bügeln	<b>Farbe</b>	RAL 7012 basaltgau, RAL 5005 signalblau
<b>Größe</b>	Größe "77.27"	<b>RoHs Konformität</b>	Konform
<b>Kabelausgang</b>	Mit Kabelausgang M32	<b>China RoHs - EFUP</b>	E
Technische Daten		<b>REACH SVHC Substanzen</b>	Nein
<b>IP-Schutzart</b>	IP66 / IP69	Zulassungen / Standards	
Weitere technische Details		<b>Zertifizierungen</b>	DNV, BV
<b>Gewicht</b>	180,00 g	<b>UL</b>	ECBT2
<b>Betriebstemperatur (min., max.)</b>	-50°C ... +70°C	<b>c UL</b>	ECBT8
		Allgemeine Bestellinformationen	
		<b>EAN-Code 13</b>	8015747211963
		<b>Klassifizierung ecl@ss</b>	27440202
		<b>Klassifizierung ETIM</b>	EC000437
		Angaben zur Verpackung	
		<b>Länge der Verpackung</b>	310,00 mm
		<b>Höhe der Verpackung</b>	220,00 mm
		<b>Tiefe der Verpackung</b>	280,00 mm
		<b>Gewicht der Verpackung</b>	3,99 kg
		<b>Volumen der Verpackung</b>	19,10 dm <sup>3</sup>
		<b>Beschreibung der Verpackung</b>	Karton
		<b>Verpackungsmenge</b>	20 St.
		<b>EAN-Code 13 Verpackung</b>	8015747212083
		<b>Gewicht der Unterverpackung</b>	1,00 kg
		<b>Beschreibung der Unterverpackung</b>	Pack
		<b>Unterverpackungsmenge</b>	5 St.
		<b>EAN-Code 13 Unterverpackung</b>	8015747212090

Artikelnummer

# TAPC 16.32



Zeichnungen aus dem Katalog



## Hinweise

Die angegebenen Abmessungen in mm sind nicht verbindlich.  
Technische Änderungen bleiben vorbehalten.