


Artikelnummer

SQV 3264



Produktbeschreibung	
Produkttyp	Steckdose mit Verriegelung
Baureihe	SQV
Polzahl	3 polig + 
Position des Schutzleiters	6
Größe	Flanschmaß 88 x 230mm
Spezifikationen	Verriegelbarer Inspektionsklappe 10 x 38 mm
Technische Daten	
Strom	32 A
Spannung	380 ÷ 415 V
IP-Schutzart	IP44
Weitere technische Details	
Gewicht	681,00 g
Betriebstemperatur (min., max.)	-25°C ... +40°C
IK-Schutzart	IK08

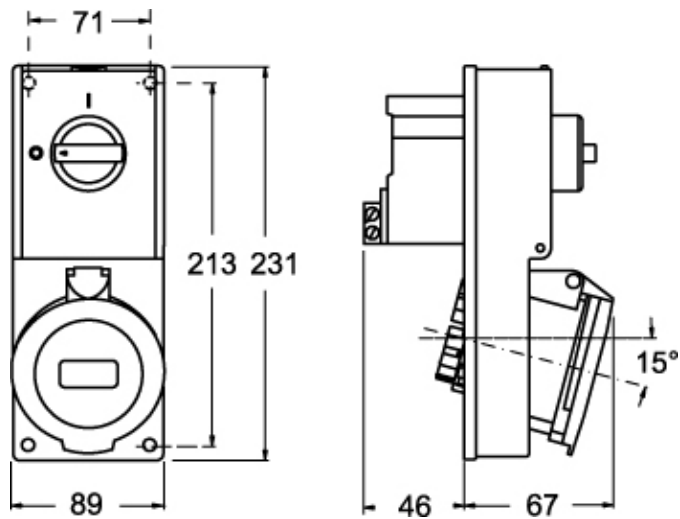
Materialeigenschaften	
Farbe	RAL 7035 lichtgrau, RAL 3000 feuerrot
RoHs Konformität	Konform mit Ausnahme 6(c): Kupferlegierung mit einem Massenanteil von bis zu 4 % Blei
China RoHs - EFUP	50
REACH SVHC Substanzen	Ja Blei
SCIP Nummer	F6799547-ab84-42f2-938f-233ba663766d
Zulassungen / Standards	
Bezugsnorm	EN 60309-1, -2 e -4
Allgemeine Bestellinformationen	
EAN-Code 13	8015747088633
Angaben zur Verpackung	
Länge der Verpackung	380,00 mm
Höhe der Verpackung	250,00 mm
Tiefe der Verpackung	295,00 mm
Gewicht der Verpackung	6,53 kg
Volumen der Verpackung	28,03 dm ³
Beschreibung der Verpackung	Karton
Verpackungsmenge	9 St.
EAN-Code 13 Verpackung	8015747088640
Gewicht der Unterverpackung	0,73 kg
Beschreibung der Unterverpackung	Pack
Unterverpackungsmenge	1 St.
EAN-Code 13 Unterverpackung	8015747088657

Artikelnummer

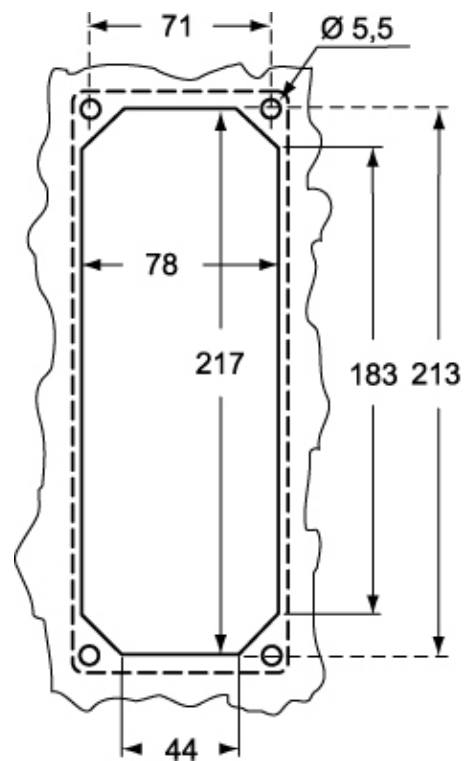
SQV 3264



Zeichnungen aus dem Katalog



Zeichnungen aus dem Katalog



Hinweise

Die angegebenen Abmessungen in mm sind nicht verbindlich.
Technische Änderungen bleiben vorbehalten.