


Artikelnummer

# SQV 3263.5



Produktbeschreibung	
<b>Produkttyp</b>	Steckdose mit Verriegelung
<b>Baureihe</b>	SQV
<b>Polzahl</b>	2 polig + 
<b>Position des Schutzleiters</b>	6
<b>Größe</b>	Flanschmaß 88 x 230mm
<b>Spezifikationen</b>	Verriegelbarer Inspektionsklappe 10 x 38 mm
Technische Daten	
<b>Strom</b>	32 A
<b>Spannung</b>	200 ÷ 250 V
<b>IP-Schutzart</b>	IP55
Weitere technische Details	
<b>Gewicht</b>	670,00 g
<b>Betriebstemperatur (min., max.)</b>	-25°C ... +40°C
<b>IK-Schutzart</b>	IK08

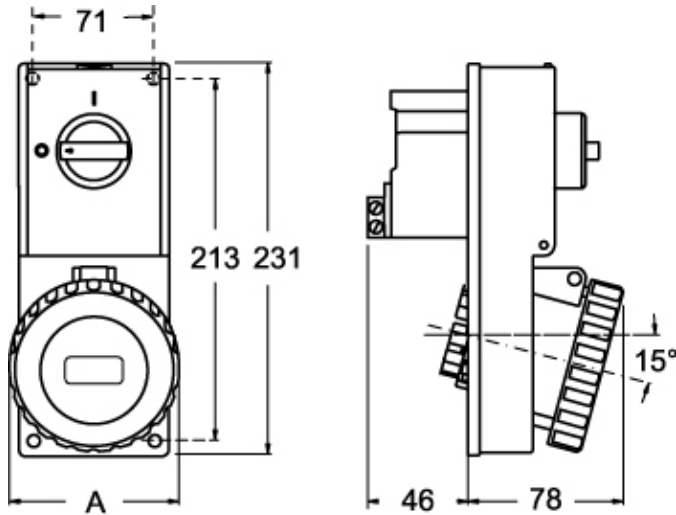
Materialeigenschaften	
<b>Farbe</b>	RAL 7035 lichtgrau, RAL 5015 himmelblau
<b>RoHs Konformität</b>	Konform mit Ausnahme 6(c): Kupferlegierung mit einem Massenanteil von bis zu 4 % Blei
<b>China RoHs - EFUP</b>	50
<b>REACH SVHC Substanzen</b>	Ja Blei
<b>SCIP Nummer</b>	F6799547-ab84-42f2-938f-233ba663766d
Zulassungen / Standards	
<b>Bezugsnorm</b>	EN 60309-1, -2 e -4
Allgemeine Bestellinformationen	
<b>EAN-Code 13</b>	8015747088572
Angaben zur Verpackung	
<b>Länge der Verpackung</b>	380,00 mm
<b>Höhe der Verpackung</b>	250,00 mm
<b>Tiefe der Verpackung</b>	295,00 mm
<b>Gewicht der Verpackung</b>	7,50 kg
<b>Volumen der Verpackung</b>	28,03 dm <sup>3</sup>
<b>Beschreibung der Verpackung</b>	Karton
<b>Verpackungsmenge</b>	9 St.
<b>EAN-Code 13 Verpackung</b>	8015747088589
<b>Gewicht der Unterverpackung</b>	0,83 kg
<b>Beschreibung der Unterverpackung</b>	Pack
<b>Unterverpackungsmenge</b>	1 St.
<b>EAN-Code 13 Unterverpackung</b>	8015747088596

Artikelnummer

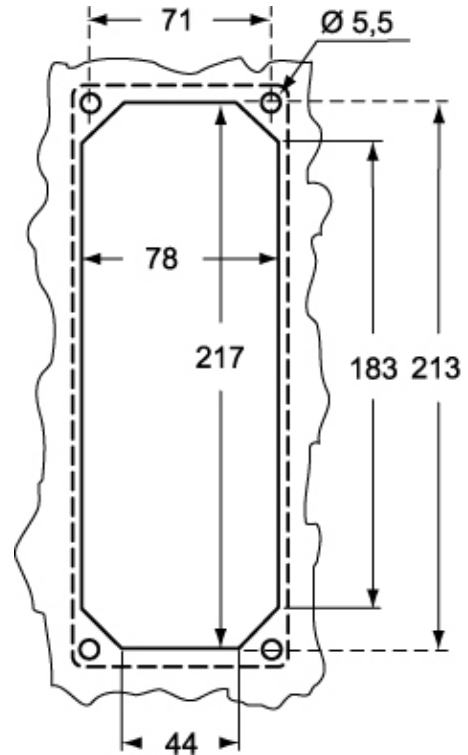
# SQV 3263.5



Zeichnungen aus dem Katalog



Zeichnungen aus dem Katalog



SQV.5		A
32A	2P+⊕	92
	3P+⊕	92
	3P+N+⊕	100

## Hinweise

Die angegebenen Abmessungen in mm sind nicht verbindlich.  
Technische Änderungen bleiben vorbehalten.