


Artikelnummer

SQV 3244.5



Produktbeschreibung	
Produkttyp	Steckdose mit Verriegelung
Baureihe	SQV
Polzahl	3 polig + 
Position des Schutzleiters	4
Größe	Flanschmaß 88 x 230mm
Spezifikationen	Verriegelbarer Inspektionsklappe 10 x 38 mm
Technische Daten	
Strom	32 A
Spannung	100 ÷ 130 V
IP-Schutzart	IP55
Weitere technische Details	
Gewicht	725,00 g
Betriebstemperatur (min., max.)	-25°C ... +40°C
IK-Schutzart	IK08

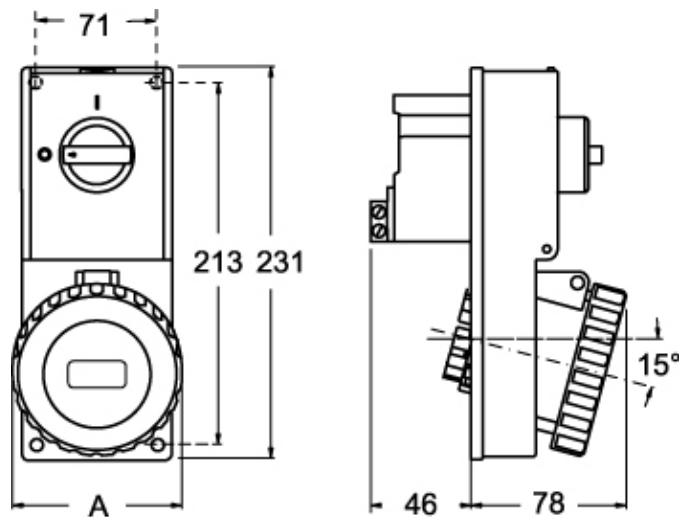
Materialeigenschaften	
Farbe	RAL 7035 lichtgrau, RAL 1021 rapsgelb
RoHs Konformität	Konform mit Ausnahme 6(c): Kupferlegierung mit einem Massenanteil von bis zu 4 % Blei
China RoHs - EFUP	50
REACH SVHC Substanzen	Ja Blei
SCIP Nummer	F6799547-ab84-42f2-938f-233ba663766d
Zulassungen / Standards	
Bezugsnorm	EN 60309-1, -2 e -4
Allgemeine Bestellinformationen	
EAN-Code 13	8015747088428
Angaben zur Verpackung	
Länge der Unterverpackung	116,00 mm
Höhe der Unterverpackung	103,00 mm
Tiefe der Unterverpackung	230,00 mm
Gewicht der Unterverpackung	0,73 kg
Volumen der Unterverpackung	2,75 dm ³
Beschreibung der Unterverpackung	Karton
Unterverpackungsmenge	1 St.
EAN-Code 13 Unterverpackung	8015747088435

Artikelnummer

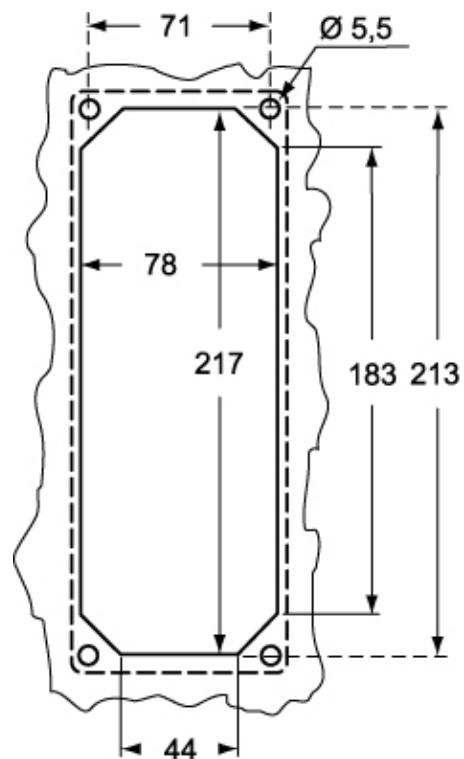
SQV 3244.5



Zeichnungen aus dem Katalog



Zeichnungen aus dem Katalog



SQV.5		A
32A	2P+⊕	92
	3P+⊕	92
	3P+N+⊕	100

Hinweise

Die angegebenen Abmessungen in mm sind nicht verbindlich.
Technische Änderungen bleiben vorbehalten.