

Artikelnummer

SQV 3243.5



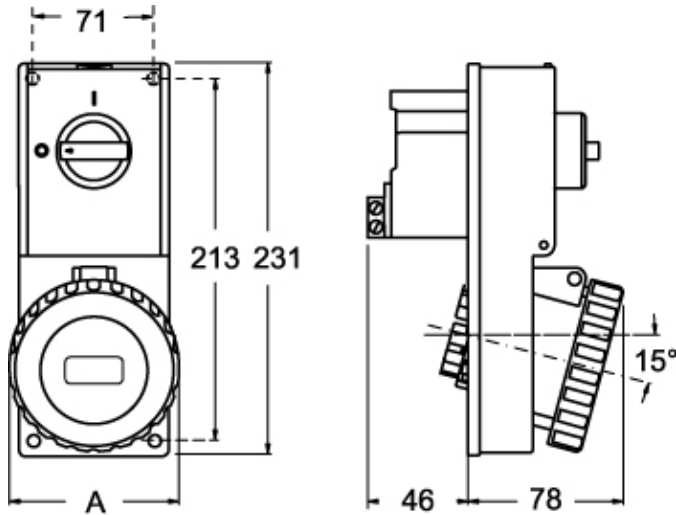
Produktbeschreibung		Materialeigenschaften	
Produkttyp	Steckdose mit Verriegelung	Farbe	RAL 7035 lichtgrau, RAL 1021 rapsgelb
Baureihe	SQV		Konform mit Ausnahme
Polzahl	2 polig + 	RoHs Konformität	6(c): Kupferlegierung mit einem Massenanteil von bis zu 4 % Blei
Position des Schutzleiters	4	China RoHs - EFUP	50
Größe	Flanschmaß 88 x 230mm	REACH SVHC Substanzen	Ja Blei
Spezifikationen	Verriegelbarer Inspektionsklappe 10 x 38 mm	SCIP Nummer	F6799547-ab84-42f2-938f-233ba663766d
Technische Daten		Zulassungen / Standards	
Strom	32 A	Bezugsnorm	EN 60309-1, -2 e -4
Spannung	100 ÷ 130 V	Allgemeine Bestellinformationen	
IP-Schutzart	IP55	EAN-Code 13	8015747088374
Weitere technische Details		Angaben zur Verpackung	
Gewicht	670,00 g	Länge der Unterverpackung	116,00 mm
Betriebstemperatur (min., max.)	-25°C ... +40°C	Höhe der Unterverpackung	103,00 mm
IK-Schutzart	IK08	Tiefe der Unterverpackung	230,00 mm
		Gewicht der Unterverpackung	0,67 kg
		Volumen der Unterverpackung	2,75 dm ³
		Beschreibung der Unterverpackung	Karton
		Unterverpackungsmenge	1 St.
		EAN-Code 13 Unterverpackung	8015747088381

Artikelnummer

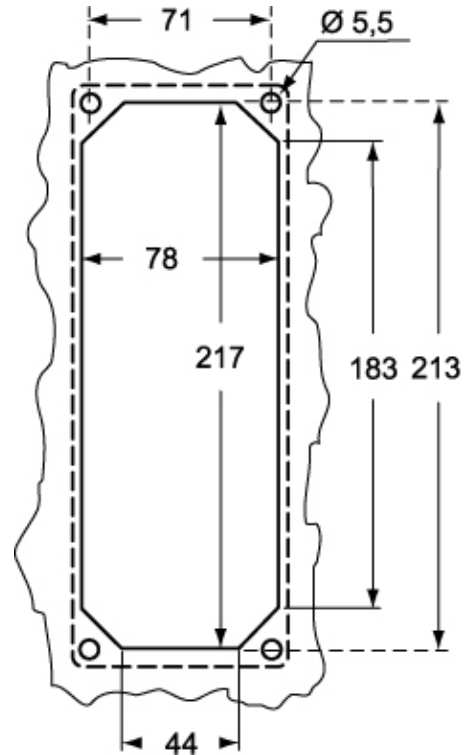
SQV 3243.5



Zeichnungen aus dem Katalog



Zeichnungen aus dem Katalog



SQV.5		A
32A	2P+⊕	92
	3P+⊕	92
	3P+N+⊕	100

Hinweise

Die angegebenen Abmessungen in mm sind nicht verbindlich.
Technische Änderungen bleiben vorbehalten.