


Artikelnummer

SQV 1665



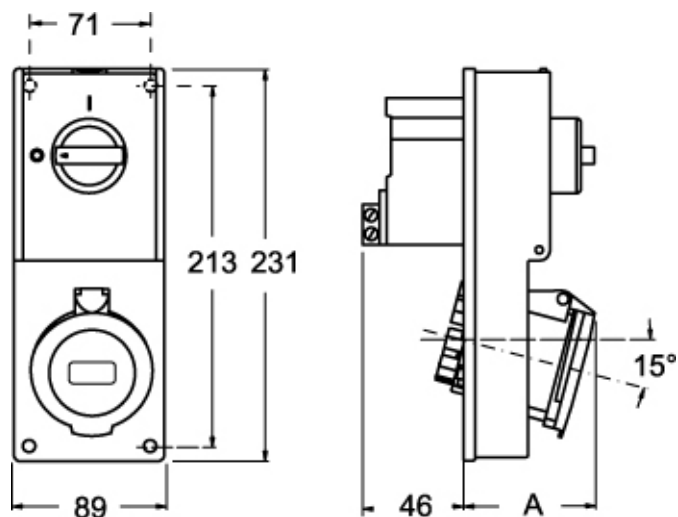
Produktbeschreibung		Materialeigenschaften	
Produkttyp	Steckdose mit Verriegelung	Farbe	RAL 7035 lichtgrau, RAL 3000 feuerrot
Baureihe	SQV		Konform mit Ausnahme
Polzahl	3 polig + neutro + 	RoHs Konformität	6(c): Kupferlegierung mit einem Massenanteil von bis zu 4 % Blei
Position des Schutzleiters	6	China RoHs - EFUP	50
Größe	Flanschmaß 88 x 230mm	REACH SVHC Substanzen	Ja Blei
Spezifikationen	Verriegelbarer Inspektionsklappe 10 x 38 mm	SCIP Nummer	F6799547-ab84-42f2-938f-233ba663766d
Technische Daten		Zulassungen / Standards	
Strom	16 A	Bezugsnorm	EN 60309-1, -2 e -4
Spannung	200/346 ÷ 240/415 V	Allgemeine Bestellinformationen	
IP-Schutzart	IP44	EAN-Code 13	8015747087827
Weitere technische Details		Angaben zur Verpackung	
Gewicht	572,00 g	Länge der Verpackung	290,00 mm
Betriebstemperatur (min., max.)	-25°C ... +40°C	Höhe der Verpackung	250,00 mm
IK-Schutzart	IK08	Tiefe der Verpackung	360,00 mm
		Gewicht der Verpackung	5,80 kg
		Volumen der Verpackung	26,10 dm ³
		Beschreibung der Verpackung	Karton
		Verpackungsmenge	9 St.
		EAN-Code 13 Verpackung	8015747087834
		Gewicht der Unterverpackung	0,64 kg
		Beschreibung der Unterverpackung	Pack
		Unterverpackungsmenge	1 St.
		EAN-Code 13 Unterverpackung	8015747087841

Artikelnummer

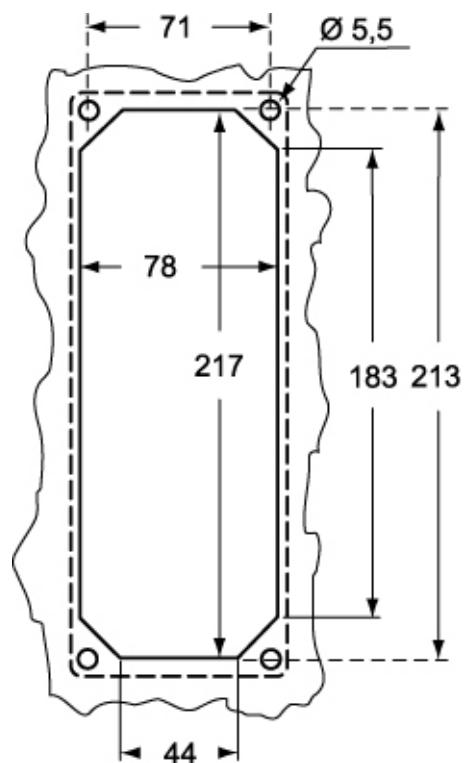
SQV 1665



Zeichnungen aus dem Katalog



Zeichnungen aus dem Katalog



SQV		A
16A	2P+⊕	64
	3P+⊕	65
	3P+N+⊕	67

Hinweise

Die angegebenen Abmessungen in mm sind nicht verbindlich.
Technische Änderungen bleiben vorbehalten.